

BMW 550E XDRIVE

BMW PREMIUM SELECTION INKL. 24 MONATE GARANTIE



Kaufpreis: € 84.890,-

Finanzierung um monatl. € 725,-

Neupreis	€ 115.992,-
Erstzulassung	02.2026
Kilometer	4.000 km
Angebotsnummer	3044461

BMW Premium Selection  



Motor | Abgasnorm
Hybrid | EURO 6e



Leistung
490 PS/360kW



Hubraum
2998 ccm



CO2 (1)
77 g/km



Getriebe
Automatik



Antrieb
Allradantrieb



Sitzplätze
5



Farbe
**sophistograu
brillanteffekt**



Polsterung
**Leder, 'merino'
schwarz**

HIGHLIGHTS



Head-up Display



LED-Scheinwerfer



Bowers&Wilkins
Diamond Surround
Sound System



Sportpaket



aktive Sitzbelüftung



Driving Assistant
Professional



Adaptives M
Fahrwerk



Navigationssystem
Professional



Sitzheizung Fahrer
und Beifahrer

AUSSTATTUNGSÜBERSICHT

KOMFORT / FAHRASSISTENZ

M Sportbremse

Bordcomputer

Zentralverriegelung
Ambientes Licht
Park Distance Control (PDC)
Allradsystem
M-Lederlenkrad mit Schaltwippen
Spurwechselwarnung
Active Guard
Panorama Glasdach
LED-Scheinwerfer
Connected Drive
Lenkradheizung
Parkassistent professional
Komfortzugang
Connected Package Professional
Aktiver Fussgängerschutz
Adaptives M Fahrwerk
Navigationssystem Professional
Akustischer Fussgängerschutz
Alarmanlage
Adaptiver LED Scheinwerfer
Klimaautomatik
BMW IconicSounds Electric
Sportsitze

BMW Live Cockpit Professional
Multifunktionslenkrad
Anhängerkupplung el. Schwenkbar
Sitze elektr. verstellbar
Lederlenkrad
Head-up Display
Spurverlassenswarnung
aktive Geschwindigkeitsregelung
Bowers&Wilkins Diamond Surround Sound System
Auto Start-Stop Funktion
Multifunktionsitze Fahrer und Beifahrer
aktive Sitzbelüftung
TeleServices
Sonnenschutzverglasung
Klimaautomatik 4-Zonenregelung
Automatik
Sitzverstellung, elektrisch mit Memory, Fahrer
M-Sicherheitsgurt
Geschwindigkeitsregelung
Park Distance Control vorne und hinten
DAB Tuner
Sitzheizung Fahrer und Beifahrer
Reifendruckanzeige

EXTERIEUR / INTERIEUR

Innenraumkamera
M Leichtmetallräder 21 Zoll
BMW Leuchten Shadow Line
Leichtmetallräder

Dachhimmel Alcantara anthrazit
M-Exterieurumfänge
Ablage für Wireless Charging
Glasapplikation "CraftedClarity"

EDITIONEN / PAKETE

BMW Iconic Glow Exterieurpaket
Sportpaket
Innovationspaket
M-Sportpaket

Komfort Paket
Driving Assistant Professional
M Sportpaket Pro

SONSTIGES

Airbags
Personal eSIM
ohne Modellschriftzug
Radschraubensicherung
Spezifische Zusatzumfänge M Sportpaket

Reifenreparatur-Set
Ladekabel (Mode 3) fuer oeffentlichens Laden
Anhängerkupplung
Spezifische Zusatzumfänge M Sportpaket Pro
Durchladesystem

WEITERE AUSSTATTUNG

BMW Premium Selection von Autohaus PESTUKA! BMW 550e xDrive Touring G61 Der BMW 550e xDrive Touring überzeugt mit einer beeindruckenden Systemleistung von 360 kW (489 PS), kombiniert mit intelligentem xDrive Allradantrieb und moderner Plug-in-Hybrid-Technologie, wodurch er sowohl kraftvolle, souveräne Fahrleistungen als auch effizientes und lokal emissionsfreies Fahren im Alltag auf höchstem Niveau ermöglicht.. • Leasing & Kreditfinanzierung über BMW-Bank möglich • 1. Besitz • Umfangreiche Sonderausstattung • Servicegepflegt • Österreichisches Fahrzeug • Winterkomplettäder optional erhältlich Ausstattung ab Werk: Allgemeine Fahrzeugumfänge 01CB CO2 Umfang 01DF Abgasnorm EU6 RDE II 0230 EU-spezifische Zusatzumfänge _____
Fahrkomfort und Bedienung 0248 Lenkradheizung 0322 Komfortzugang 02TE Automatikgetriebe mit Schaltwippen _____ Fahrwerk und Fahrdynamik 02VW Adaptives M Fahrwerk Professional 03M1 M Sportbremse dunkelblau _____ Räder, Reifen und Sicherheit 02PA Radschraubensicherung 02VB Reifendruckanzeige 02VC Reifenreparatur-Set _____ Exterieur und Design 0320 Entfall Modellschriftzug 0337 M Sportpaket 033B M Sportpaket Pro 03DP BMW Iconic Glow Exterieurpaket 03GV BMW Leichtmetallrad

Aerodynamik 954I 03MF M Leuchten Shadow Line 0760 Hochglanz Shadow-Line 07M9 M Shadow Line mit erweitertem Umfang 09T1 M Sport Exterieurumfänge _____
Anhängerkupplung und Funktionalität 03AC Anhängerkupplung _____
Verglasung und Dach 0402 Panoramadach elektrisch 0420 Abgedunkelte Verglasung _____
Innenraum und Materialien 043P Kohlenstofffaser und Silberfaden
hochglänzend 04A2 Glasapplikation CraftedClarity 0776 M Dachhimmel Alcantara anthrazit 0710 M Lederlenkrad 04GQ M Sicherheitsgurte 09T2 M Sport Interieurumfänge 09TA Spezifische Zusatzumfänge M Sportpaket 09TB Spezifische Zusatzumfänge M Sportpaket Pro _____
Sitze und Klima 0453 Klimatisierte Sitze vorne 04HA Sitzheizung vorne und hinten 04MA M Multifunktionssitze 04NB Klimaautomatik mit 4-Zonenregelung _____
Innenraumfunktionen 04FL Travel & Comfort Rail System 04NR Innenraumkamera 04UR Ambientes Innenlicht _____ Elektrische Funktionen und Laden 04T2 Ladekabel Professional Mode 3 04U8 Schnellladen Wechselstrom 04U9 Akustischer Fußgängerschutz 04V1 BMW IconicSounds Electric _____ Licht und Sicht 0552 Adaptiver LED-Scheinwerfer _____ Fahrerassistenzsysteme 05AU Driving Assistant Professional 05AV Active Guard 05DW Parking Assistant Professional 08TF Aktiver Fußgängerschutz _____ Infotainment und Konnektivität 0654 DAB-Tuner 06AE Teleservices 06AF Gesetzlicher Notruf 06AK Connected Drive Services 06C4 Connected Package Professional 06F4 Bowers & Wilkins Surround Sound System 06NX Wireless Charging Ablage 06PA Personal eSIM 06U3 BMW Live Cockpit Professional _____ Pakete 07EW Ausstattungspaket Professional 07LK Travel Paket 07VB Comfort Paket _____
Sonstiges und gesetzliche Umfänge 0428 Warndreieck und Verbandstasche 0548 Kilometertacho 0851 Sprachversion Deutsch 0879 Bordliteratur Deutsch 08KA Ölwartungsintervall 24 Monate / 30.000 km 08R3 COC Zusatzumfänge 08R9 Kältemittel R1234yf 08WM Steuerung D 08WN Steuerung E A070 AGM Batterie 70 Ah Warum den BMW 550e xDrive Touring G61? Der BMW 550e xDrive Touring ist mehr als nur ein Fahrzeug - er verbindet luxuriösen Komfort, modernst

VERSICHERUNG

MINI NEXT KASKOVERSICHERUNG. FÜR IHREN MINI GEBRAUCHTWAGEN.

Wählen Sie zwischen der Vollkaskoversicherung für MINI NEXT Fahrzeuge ab einem Fahrzeugalter von 12 Monaten und 1 Tag und der Parkschadenkaskoversicherung für MINI NEXT Fahrzeuge ab einem Fahrzeugalter von 24 Monaten und 1 Tag.

Weitere Informationen und individuelle Angebote erhalten Sie gerne beim MINI Partner in Ihrer Nähe.

DIE MINI NEXT KASKOVERSICHERUNG DECKT SCHÄDEN DURCH:

- Selbstverursachter Unfallschaden (nur in Kombination mit der Vollkaskoversicherung)
- Parkschäden
- Vandalismus
- Glasbruch
- Kollision mit Federwild und Haustieren
- Dachlawinen
- Brand
- Explosion und Kurzschlüsse
- Tierbisse
- Diebstahl
- Unbefugten Gebrauch
- Naturgewalten

IHRE VORTEILE MIT DER MINI NEXT KASKOVERSICHERUNG:

- Bei der Reparatur in Ihrer MINI Vertragswerkstätte reduziert sich der Selbstbehalt um 50% ⁽³⁾

Fixer Selbstbehalt ohne Prozentklausel

(3)

- Fahrtechnik-Training inklusive ⁽³⁾⁽⁴⁾

- Bei Fahrzeugausfall ist ein Leihwagen bei Ihrem MINI-Händler inklusive

- Differenz zw. Wiederbeschaffungswert und aushaftendem Finanzierungskapital Ihres MINI aus Leasing- und Kreditvertrag wird ersetzt.

Versicherungspartner: Generali Versicherung AG. Irrtümer, Druckfehler und Änderungen vorbehalten.
Stand Dezember 2017.

- (3) Ausgenommen bei Naturgewalten und Bruchschäden an Scheiben sowie eines Glasdaches.
- (4) Nur gültig in Kombination mit Haftpflicht- und Kaskoversicherung. Fahrzeugausfall aufgrund technischen Gebrechens, durch Unfall nicht fahrbereit oder Diebstahl.



AUTOHAUS PESTUKA GMBH

Umfahrungsstraße 30
2225 Zistersdorf

FAHRZEUGVERKAUF

Montag - Freitag: 08:00 bis 17:30 Uhr
Samstag: Termin nach Vereinbarung

TEILE & ZUBEHÖR

Montag - Donnerstag: 07:30 bis 16:15 Uhr
Freitag: 07:30 bis 14:45 Uhr

SERVICEANNAHME

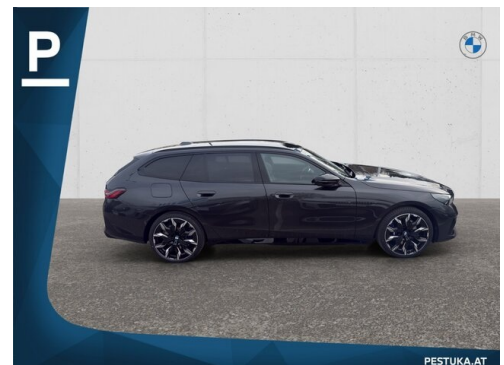
Montag - Donnerstag: 07:30 bis 16:15 Uhr
Freitag: 07:30 bis 14:45 Uhr

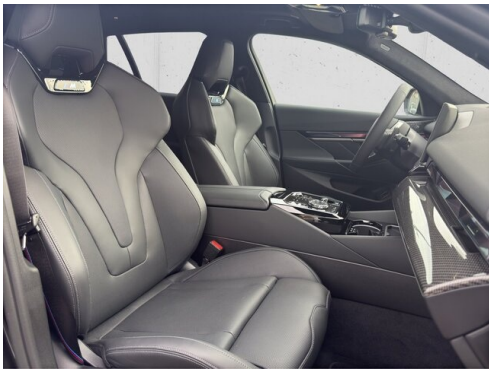
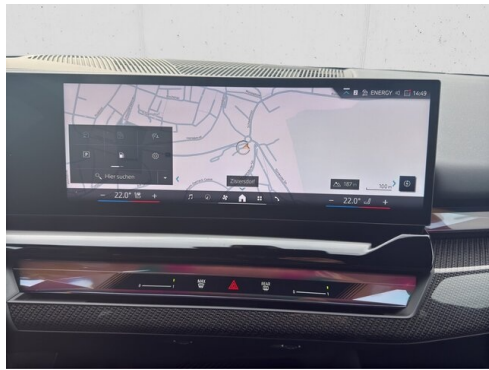
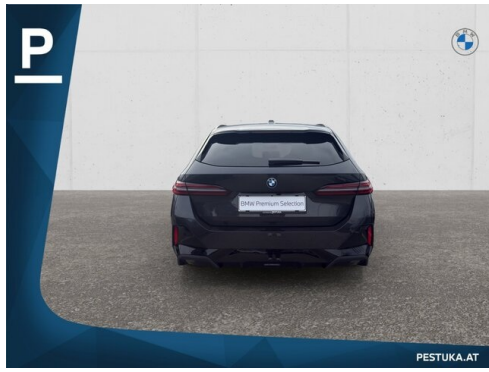
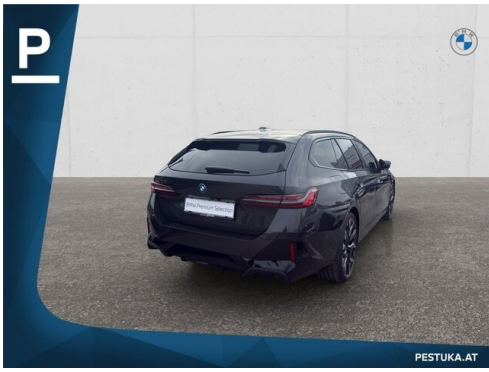
WERKSTÄTTE

Montag - Donnerstag: 07:30 bis 16:15 Uhr
Freitag: 07:30 bis 14:45 Uhr

+43(2532)2414

FAHRZEUGBILDER







P

Fahrzeug - Ankauf - Eintausch
- Inzahlungnahme Ihres gebrauchten Fahrzeugs
- Direkter Ankauf von Kredit und Leasinggesellschaften
- Reiner Ankauf Ihres Fahrzeugs ohne Fahrzeugkauf möglich

Lassen Sie sich von unserem Fachpersonal bezüglich Finanzierungsmöglichkeiten wie Leasing/Kredit über die BMW BANK inkl. Versicherung beraten.

Nutzen Sie unsere Besichtigungsmöglichkeiten über Video oder Live-Übertragung
Live Video Calls und Kommunikation via WhatsApp

PESTUKA.AT

P

Wir freuen uns auf Ihren Anruf.

Ing. Christian Pestuka
Verkaufsfachkraft & Diplomkaufmann
+43 2532 2414 - 22
+43 699 18232-22
christian.pestuka@pestuka.bmw.at

Stefan Braun
Diplom-Service-Technik & Diplomkaufmann
+43 2532 2414 - 23
+43 699 18232-23
stefan.braun@pestuka.bmw.at

Daniel Paseka
Verkaufsfachkraft
+43 2532 2414 - 16
+43 699 18232-16
daniel.paseka@pestuka.bmw.at

Autohaus Pestuka GmbH
Umfahrungsstraße 30
2225 Zistersdorf
Email: info@pestuka.bmw.at
Telefon: +43 2532 2414

PESTUKA.AT

- (1) Die angegebenen Werte über Kraftstoffverbrauch und CO₂-Emissionen wurden nach den vorgeschriebenen Messverfahren gem. VO (EG) 715/2007 ermittelt. Als Basis für die Verbrauchsermittlung gilt der ECE-Fahrzyklus (NEFZ). Dieser setzt sich aus ca. einem Drittel Fahrt innerorts und zwei Drittel außerorts (gemessen an der Wegstrecke) zusammen. Zusätzlich zum Verbrauch wird die CO₂-Emission gemessen.

Sonderausstattungen können diese Werte erhöhen. Die Angaben zu Kraftstoffverbrauch und CO₂-Emissionen sind überdies abhängig von der gewählten Rad- und Reifengröße. Die Angaben beziehen sich daher nicht auf das konkrete Fahrzeug und sind nicht Bestandteil des Angebots, sondern dienen allein Vergleichszwecken zwischen den verschiedenen Fahrzeugtypen. Weitere Details bzw. Informationen zum konkreten Fahrzeug können der beim Händler aufliegenden Typengenehmigung entnommen werden. Alle Angaben ohne Gewähr. Irrtümer vorbehalten.