

# VW CADDY LIFE 2,0 TDI DSG



**Kaufpreis:** € 23.490,-

Finanzierung um monatl. € 201,-

Neupreis	€ 44.035,-
Erstzulassung	04.2022
Kilometer	153.000 km
Angebotsnummer	3044754



Motor | Abgasnorm

**Dieselmotor | EURO 6e**



Leistung

**122 PS/90kW**



Hubraum

**1968 ccm**



Getriebe

**Automatik**



Antrieb

**Frontantrieb**



Sitzplätze

**5**



Farbe

**starlight blue**



Polsterung

**Stoff, schwarz**

## AUSSTATTUNGSÜBERSICHT

### KOMFORT / FAHRASSISTENZ

Servolenkung  
Sperrdifferential  
Multifunktionslenkrad  
Armauflage vorne  
Klimaanlage  
Klimaautomatik

Zentralverriegelung  
Park Distance Control (PDC)  
Lederlenkrad  
Tagfahrlichtschaltung  
Fensterheber elektr.  
Komfortsitz

### EXTERIEUR / INTERIEUR

Dachreling

### SONSTIGES

Airbags  
ABS

Zusatzheizung/- Lüfter  
Kindersitzbefestigung Isofix

### WEITERE AUSSTATTUNG

Der VW Caddy Life TDI 2022 ist ein kompakter Hochdachkombi für fünf bis sieben Personen. Er hat einen 2,0-Liter-TDI-Motor mit rund 102 bis 122 PS und einem Drehmoment von etwa 280 Nm. Das Auto beschleunigt in etwa 11 bis 13 Sekunden von 0 auf 100 km/h und erreicht eine Höchstgeschwindigkeit von circa 175 km/h. Der kombinierte Verbrauch liegt bei etwa 5,5 bis 6 Liter Diesel pro 100 km. Der Kofferraum bietet bei umgelegten Sitzen ein Volumen von über 2500 Litern. Der Caddy Life ist sehr praktisch, sparsam und flexibel und eignet sich gut für Familien oder den Alltag. Nachteile sind, dass er kein Sportwagen ist, das Interieur teils schlicht wirkt und der Preis vergleichsweise hoch ist. • Kreditfinanzierung über BMW-Bank möglich • Umfangreiche Sonderausstattung • Servicegepflegt

**Ausstattung ab Werk:** Sitze & Innenraum • 3er-Sitzbank (2-1) in zweiter Reihe, separat klapp-, wickel- und herausnehmbar • Beifahrersitz mit klappbarer Lehne • Fahrer- und Beifahrersitz mit Höhenverstellung und Lendenwirbelstützen (manuell) • Klappische inkl. Becherhalter an den Rücklehnen der Vordersitze • Mittelkonsole mit höhenverstellbarer Mittelarmlehne, Ablagefach und zwei Becherhaltern • Schubladen unter den Vordersitzen • Teppichboden • Zwei Mantelhaken, vier Verzurrösen klapp- und versenkbar

**Sicherheit & Assistenz** • Anti-Blockier-System (ABS) • Antriebs-Schlupf-Regelung (ASR) • Elektronisches Stabilisierungsprogramm • Elektronische Differenzialsperre (EDS) • Dreipunkt-Automatiksicherheitsgurte mit Gurtstraffern für Fahrer und Beifahrer • Gurtanschnallwarnung vorn und hinten • Front-, Seiten-, Curtain- und Interaction-Airbags für Fahrer und Beifahrer • Curtain-Airbags für äußere Sitze • ISOFIX und Top Tether • Kindersicherung elektrisch • Spurhalteassistent "Lane Assist" mit Lenkimpuls • Umfeldbeobachtungssystem "Front Assist" mit Fußgänger-/Radfahrerschutz, Ausweichunterstützung und City-Notbremsfunktion • Multikollisionsbremse • Müdigkeitserkennung • Wegfahrsperrung elektronisch • Notrufsystem eCall, automatische Unfallmeldung und Pannruf

**Beleuchtung & Sicht** • H7-Frontscheinwerfer • Tagfahrlicht • LED-Innenraumbeleuchtung • LED-Beleuchtung im Fahrzeug • Außenspiegel elektrisch anklapp-, einstell- und beheizbar • Außenspiegelgehäuse in Schwarz • Sicherheits-/Abblendspiegel manuell • Sonnenblenden mit Ticketaschen und Spiegel • Wärmeschutzverglasung

**Fahrkomfort & Bedienung** • Elektrische Parkbremse mit Auto-Hold-Funktion • Servotronic (geschwindigkeitsabhängige Servolenkung) • Manuelle Klimaanlage mit elektronischer Regelung inkl. Staub- und Pollenfilter • Multifunktionslenkrad und Multifunktionsanzeige "Plus" • Fensterheber elektrisch • Licht- und Sicht-Bedienmodul • Direkteinstiegs-Tastenmodul • Lineares Dachmodul • Dachgalerie mit Ablageschale • Dachreling schwarz

**Infotainment & Konnektivität** • Radiosystem "Composition" • Digitaler Radioempfang DAB+ • Bluetooth-Freisprecheinrichtung • Zwei USB-C-Schnittstellen mit Lade- und Datenfunktion im Cockpit • Zwei USB-C-Schnittstellen mit Ladefunktion im Fahrgastraum

**Karosserie & Exterieur** • Heckklappe mit Fenster, Heckscheiben-Wisch-Waschanlage und Heckscheibenheizung • Schiebetür links und rechts (701 mm) • Türgriffe und Stoßfänger in Wagenfarbe • Kühlerschutzgitter mit zwei Chromleisten • Räder Leichtmetall "Wien" 6,5 J x 16, Brillantsilber

**Sicherheits- & Komfortextras** • Automatische Service-Terminplanung • Fahrzeugstatus und Fahrzeugzustandsbericht • Geschwindigkeitsregelanlage inkl. Geschwindigkeitsbegrenzer • Geschwindigkeitsbenachrichtigung • Parkposition • Steckdose 12 Volt • Taschenhaken



## AUTOHAUS PESTUKA GMBH

---

Umfahrungsstraße 30  
2225 Zistersdorf

### FAHRZEUGVERKAUF

Montag - Freitag: 08:00 bis 17:30 Uhr  
Samstag: Termin nach Vereinbarung

### TEILE & ZUBEHÖR

Montag - Donnerstag: 07:30 bis 16:15 Uhr  
Freitag: 07:30 bis 14:45 Uhr

### SERVICEANNAHME

Montag - Donnerstag: 07:30 bis 16:15 Uhr  
Freitag: 07:30 bis 14:45 Uhr

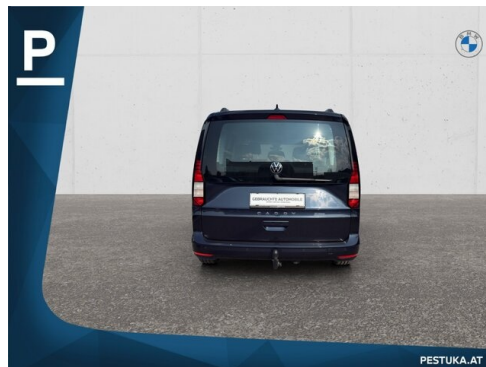
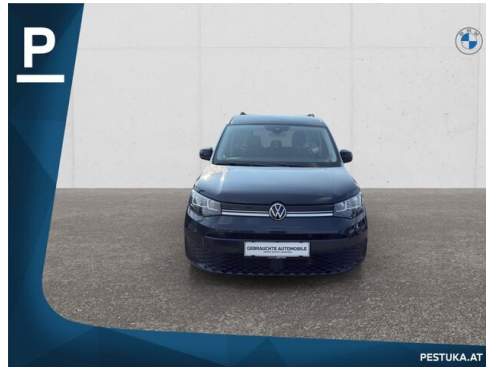
### WERKSTÄTTE

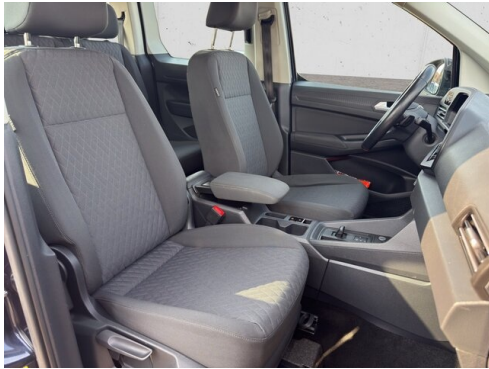
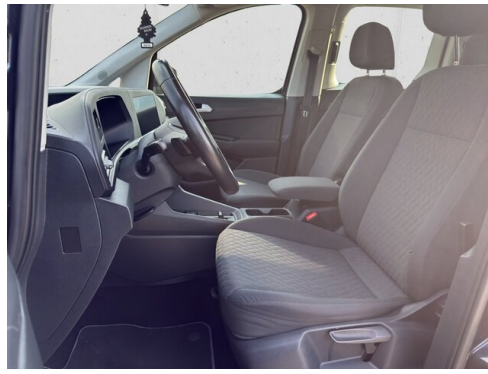
Montag - Donnerstag: 07:30 bis 16:15 Uhr  
Freitag: 07:30 bis 14:45 Uhr

+43(2532)2414

## FAHRZEUGBILDER

---





**P**

**Fahrzeug - Ankauf - Eintausch**  
 - Inzahlungnahme Ihres gebrauchten Fahrzeugs  
 - Direkter Ankauf von Kredit und Leasinggesellschaften  
 - Reiner Ankauf Ihres Fahrzeugs ohne Fahrzeugkauf möglich

**Lassen Sie sich von unserem Fachpersonal bezüglich Finanzierungsmöglichkeiten wie Leasing/Kredit über die BMW BANK inkl. Versicherung beraten.**

**Nutzen Sie unsere Besichtigungsmöglichkeiten über Video oder Live-Übertragung**  
 Live Video Calls und Kommunikation via WhatsApp

PESTUKA.AT

**P**

**Besichtigung und Probefahrt**  
 Montag bis Freitag: 8:00 - 17:30 Uhr  
 Sie: Termin nach Vereinbarung  
 Termine außerhalb unserer Öffnungszeiten sind nach vorheriger Vereinbarung möglich.  
 Telefonische Vereinbarung von Vorteil! Unter: +43 2532 2414 (Autohaus Pestuka GmbH)

**Überstellung**  
 Gerne organisieren wir die Zustellung Ihres neuen Fahrzeugs in Österreich via Lagermax kostenpflichtig.  
 EU-Raum: Organisation von grünen Überstellungskennzeichen bei Überführung ins Ausland.

PESTUKA.AT



- (1) Die angegebenen Werte über Kraftstoffverbrauch und CO<sub>2</sub>-Emissionen wurden nach den vorgeschriebenen Messverfahren gem. VO (EG) 715/2007 ermittelt. Als Basis für die Verbrauchsermittlung gilt der ECE-Fahrzyklus (NEFZ). Dieser setzt sich aus ca. einem Drittel Fahrt innerorts und zwei Drittel außerorts (gemessen an der Wegstrecke) zusammen. Zusätzlich zum Verbrauch wird die CO<sub>2</sub>-Emission gemessen.

Sonderausstattungen können diese Werte erhöhen. Die Angaben zu Kraftstoffverbrauch und CO<sub>2</sub>-Emissionen sind überdies abhängig von der gewählten Rad- und Reifengröße. Die Angaben beziehen sich daher nicht auf das konkrete Fahrzeug und sind nicht Bestandteil des Angebots, sondern dienen allein Vergleichszwecken zwischen den verschiedenen Fahrzeugtypen. Weitere Details bzw. Informationen zum konkreten Fahrzeug können der beim Händler aufliegenden Typengenehmigung entnommen werden. Alle Angaben ohne Gewähr. Irrtümer vorbehalten.