

JAGUAR E-PACE 2.0DI4 D165 AWD R-DYNAMIC SE



Kaufpreis: € 34.890,-

Finanzierung um monatl. € 298,-

Neupreis € 66.929,-

Erstzulassung 10.2021

Kilometer 29.000 km

Angebotsnummer 3047310

NEU



Motor | Abgasnorm

Dieselmotor | EURO 6e



Leistung

163 PS/120kW



Hubraum

1999 ccm



Getriebe

Automatik



Antrieb

Allradantrieb



Sitzplätze

5



Farbe

grau



Polsterung

Leder, schwarz

AUSSTATTUNGSÜBERSICHT

KOMFORT / FAHRASSISTENZ

Aussenspiegel elektr./beheizt
Ambientes Licht
Multifunktionslenkrad
Sitze elektr. verstellbar
Lederlenkrad
Sprachsteuerung
LED Heckleuchte
Navigationssystem
Klimaautomatik
DAB Tuner
Reifendruckanzeige

Regensensor
Park Distance Control (PDC)
Allradsystem
Mittelarmlehne
Innenspiegel, automatisch abblendend
Heckklappenbetätigung autom.
Automatik
Geschwindigkeitsregelung
Alarmanlage
Rückfahrkamera
Fernlichtassistent

EXTERIEUR / INTERIEUR

Leichtmetallräder

SONSTIGES

Getränkehalter
Ladekabel

12-V-Steckdosen
Kindersitzbefestigung Isofix

WEITERE AUSSTATTUNG

Aufmerksamkeitsassistent, Spurhalteassistent, Verkehrszeichenerkennung, Android Auto, Apple CarPlay, Toter Winkel Spurhalteassistent Paket, Premium LED Scheinwerfer, Meridian Soundsystem,



AUTOFREY GMBH

Alpenstraße 85
5020 Salzburg

Automobile
Montag - Freitag: 08:00 bis 18:00 Uhr
Samstag: 09:00 bis 12:00 Uhr

Teile & Zubehör
Montag - Freitag: 08:00 bis 17:00 Uhr

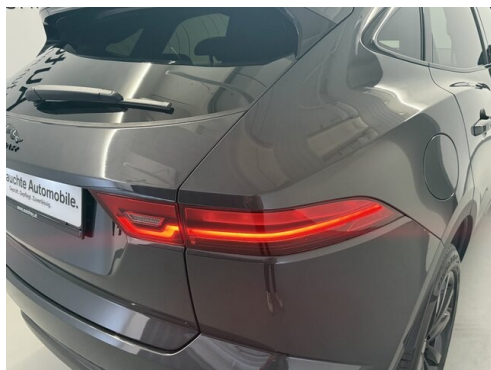
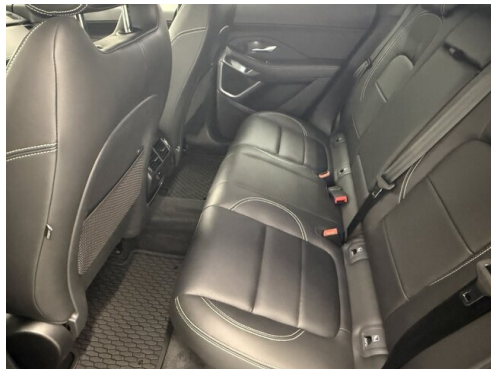
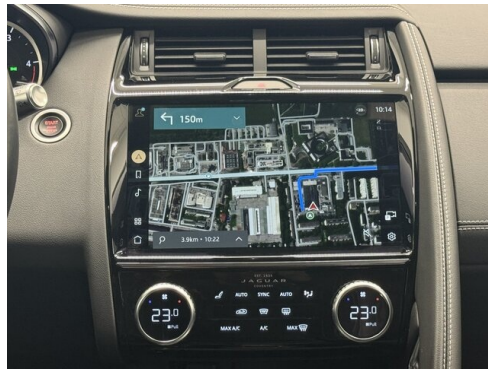
Serviceannahme
Montag - Freitag: 07:00 bis 18:00 Uhr

Werkstätte
Montag - Freitag: 07:00 bis 18:00 Uhr

0662/623581

FAHRZEUGBILDER





- (1) Die angegebenen Werte über Kraftstoffverbrauch und CO₂-Emissionen wurden nach den vorgeschriebenen Messverfahren gem. VO (EG) 715/2007 ermittelt. Als Basis für die Verbrauchsermittlung gilt der ECE-Fahrzyklus (NEFZ). Dieser setzt sich aus ca. einem Drittel Fahrt innerorts und zwei Drittel außerorts (gemessen an der Wegstrecke) zusammen. Zusätzlich zum Verbrauch wird die CO₂-Emission gemessen.

Sonderausstattungen können diese Werte erhöhen. Die Angaben zu Kraftstoffverbrauch und CO₂-Emissionen sind überdies abhängig von der gewählten Rad- und Reifengröße. Die Angaben beziehen sich daher nicht auf das konkrete Fahrzeug und sind nicht Bestandteil des Angebots, sondern dienen allein Vergleichszwecken zwischen den verschiedenen Fahrzeugtypen. Weitere Details bzw. Informationen zum konkreten Fahrzeug können der beim Händler aufliegenden Typengenehmigung entnommen werden. Alle Angaben ohne Gewähr. Irrtümer vorbehalten.