

BMW IX XDRIVE40

BMW PREMIUM SELECTION INKL. 12 MONATE GARANTIE



Kaufpreis: € 43.430,-

Finanzierung um monatl. € 371,-

Neupreis	€ 92.166,-
Erstzulassung	12.2021
Kilometer	35.500 km
Angebotsnummer	3050825

BMW Premium Selection  **NEU**

Motor | Abgasnorm
**Elektroantrieb |
Alternativ**

Leistung
326 PS/240kW

Getriebe
Automatik

Antrieb
Allradantrieb

Sitzplätze
5

Farbe
mineralweiß

Polsterung
Kunstleder, schwarz

HIGHLIGHTS


50 km/h
Head-up Display


LED-Scheinwerfer


Laserlicht


Sportpaket


Driving Assistant
Professional


Navigationssystem
Professional


Harman Kardon
Surround
Soundsystem


Sitzheizung Fahrer
und Beifahrer

AUSSTATTUNGSÜBERSICHT

KOMFORT / FAHRASSISTENZ

Bordcomputer

BMW Live Cockpit Professional

Regensensor
Parkassistent plus
Multifunktionslenkrad
Sitze elektr. verstellbar
Speed Limit Info
Spurwechselwarnung
Spurverlassenswarnung
Laserlicht
Heckklappenbetätigung autom.
Komfortzugang
Sonnenschutzverglasung
Automatik
Sitzverstellung, elektrisch mit Memory, Fahrer
Alarmanlage
DAB Tuner
Handy-Vorbereitung
Sitzheizung Fahrer und Beifahrer
Rückfahrkamera

Anhängerkupplung el. Schwenkbar
Park Distance Control (PDC)
Active Guard Plus
Allradsystem
Head-up Display
aktive Geschwindigkeitsregelung
LED-Scheinwerfer
USB Audio Schnittstelle
Lenkradheizung
Klimaautomatik 4-Zonenregelung
Navigationssystem Professional
Surround View Camera
Klimaautomatik
Geschwindigkeitsregelung
Auffahrwarnung mit City-Anbremsfunktion
Harman Kardon Surround Soundsystem
Fernlichtassistent

EXTERIEUR / INTERIEUR

Leichtmetallräder 22 Zoll
Ablage für Wireless Charging

Dachhimmel anthrazit
Leichtmetallräder

EDITIONEN / PAKETE

Sportpaket

Driving Assistant Professional

SONSTIGES

Anhängerkupplung

WEITERE AUSSTATTUNG

Fahrzeugnummer: 990113410

VERSICHERUNG

MINI NEXT KASKOVERSICHERUNG. FÜR IHREN MINI GEBRAUCHTWAGEN.

Wählen Sie zwischen der Vollkaskoversicherung für MINI NEXT Fahrzeuge ab einem Fahrzeugalter von 12 Monaten und 1 Tag und der Parkschadenkaskoversicherung für MINI NEXT Fahrzeuge ab einem Fahrzeugalter von 24 Monaten und 1 Tag.

Weitere Informationen und individuelle Angebote erhalten Sie gerne beim MINI Partner in Ihrer Nähe.

DIE MINI NEXT KASKOVERSICHERUNG DECKT SCHÄDEN DURCH:

- Selbstverursachter Unfallschaden (nur in Kombination mit der Vollkaskoversicherung)
- Parkschäden
- Vandalismus
- Glasbruch
- Kollision mit Federwild und Haustieren
- Dachlawinen
- Brand
- Explosion und Kurzschlüsse
- Tierbisse
- Diebstahl
- Unbefugten Gebrauch

- Naturgewalten

IHRE VORTEILE MIT DER MINI NEXT KASKOVERSICHERUNG:

- Bei der Reparatur in Ihrer MINI Vertragswerkstätte reduziert sich der Selbstbehalt um 50% ⁽³⁾
Fixer Selbstbehalt ohne Prozentklausel
(3)

- Fahrtechnik-Training inklusive ⁽³⁾⁽⁴⁾
- Bei Fahrzeugausfall ist ein Leihwagen bei Ihrem MINI-Händler inklusive
- Differenz zw. Wiederbeschaffungswert und aushaftendem Finanzierungskapital Ihres MINI aus Leasing- und Kreditvertrag wird ersetzt.

Versicherungspartner: Generali Versicherung AG. Irrtümer, Druckfehler und Änderungen vorbehalten.
Stand Dezember 2017.

- (3) Ausgenommen bei Naturgewalten und Bruchschäden an Scheiben sowie eines Glasdaches.

- (4) Nur gültig in Kombination mit Haftpflicht- und Kaskoversicherung. Fahrzeugausfall aufgrund technischen Gebrechens, durch Unfall nicht fahrbereit oder Diebstahl.



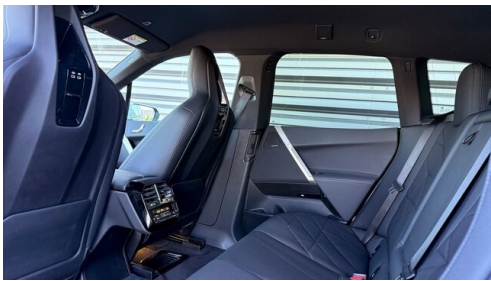
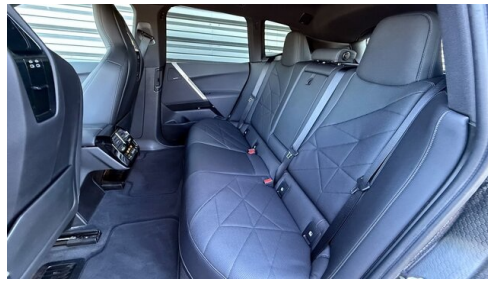
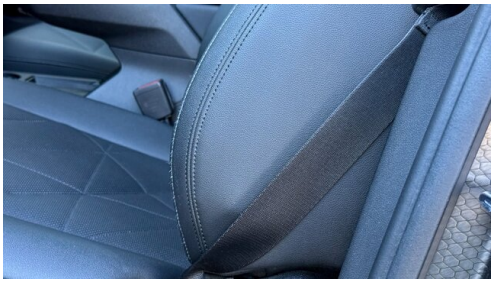
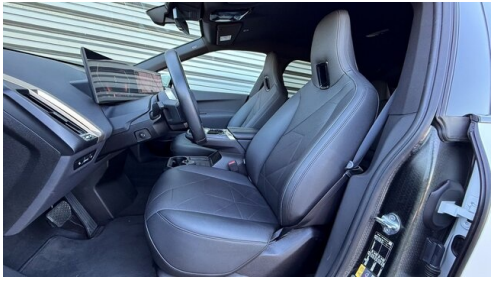
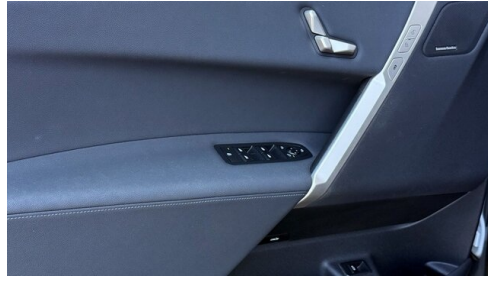
GADY AUTOMOBILE GMBH

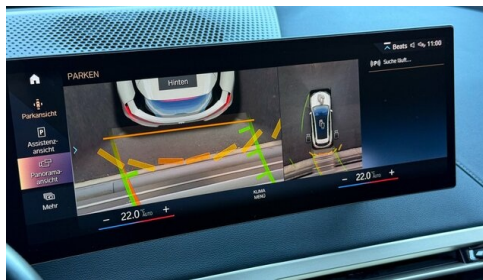
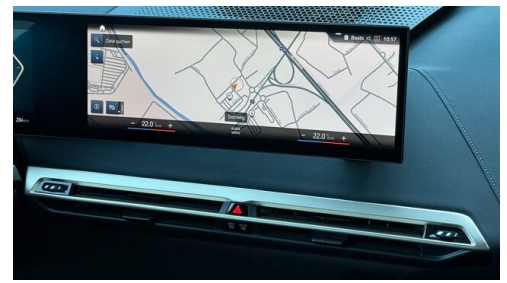
Gadystraße 1
8501 Lieboch

+43(3136)90310

FAHRZEUGBILDER







- (1) Die angegebenen Werte über Kraftstoffverbrauch und CO₂-Emissionen wurden nach den vorgeschriebenen Messverfahren gem. VO (EG) 715/2007 ermittelt. Als Basis für die Verbrauchsermittlung gilt der ECE-Fahrzyklus (NEFZ). Dieser setzt sich aus ca. einem Drittel Fahrt innerorts und zwei Drittel außerorts (gemessen an der Wegstrecke) zusammen. Zusätzlich zum Verbrauch wird die CO₂-Emission gemessen.

Sonderausstattungen können diese Werte erhöhen. Die Angaben zu Kraftstoffverbrauch und CO₂-Emissionen sind überdies abhängig von der gewählten Rad- und Reifengröße. Die Angaben beziehen sich daher nicht auf das konkrete Fahrzeug und sind nicht Bestandteil des Angebots, sondern dienen allein Vergleichszwecken zwischen den verschiedenen Fahrzeugtypen. Weitere Details bzw. Informationen zum konkreten Fahrzeug können der beim Händler aufliegenden Typengenehmigung entnommen werden. Alle Angaben ohne Gewähr. Irrtümer vorbehalten.