

# BMW X4 M

## BMW PREMIUM SELECTION INKL. 12 MONATE GARANTIE



**Kaufpreis:** € 74.900,-

Finanzierung um monatl. € 639,-

Neupreis	€ 0,-
Erstzulassung	09.2023
Kilometer	46.500 km
Angebotsnummer	3053011

BMW Premium Selection   **NEU**

Motor | Abgasnorm  
**Benzinmotor | EURO 6d**

Leistung  
**510 PS/375kW**

Hubraum  
**2993 ccm**

CO<sub>2</sub> (1)  
**246 g/km**

Getriebe  
**Automatik**

Antrieb  
**Allradantrieb**

Sitzplätze  
**5**

Farbe  
**Marina Bay Blau Meta**

Polsterung  
**Leder, 'merino' schwarz**

## HIGHLIGHTS

  
Driving Assistant

  
Head-up Display

  
Laserlicht

  
LED-Scheinwerfer

  
Sportpaket

  
Navigationssystem  
Professional

  
Harman Kardon  
Surround  
Soundsystem

  
Sitzheizung Fahrer  
und Beifahrer

## AUSSTATTUNGSÜBERSICHT

### KOMFORT / FAHRASSISTENZ

Zentralverriegelung

Bordcomputer

M Sportsitze  
Regensensor  
Multifunktionslenkrad  
Allradsystem  
Head-up Display  
Lordosenstütze  
Spurverlassenswarnung  
LED-Scheinwerfer  
Connected Drive  
Parkassistent  
Lenkradheizung  
Schiebedach  
Komfortzugang  
Aktiver Fussgängerschutz  
Sonnenschutzverglasung  
Automatik  
Geschwindigkeitsregelung  
Alarmanlage  
Auffahrwarnung mit City-Anbremsfunktion  
Handy-Vorbereitung  
Sportsitze

BMW Live Cockpit Professional  
Park Distance Control (PDC)  
Anhängerkupplung el. Schwenkbar  
Sitze elektr. verstellbar  
Spurwechselwarnung  
Panorama Glasdach  
Laserlicht  
WLAN Hotspot  
M Sportabgasanlage  
USB Audio Schnittstelle  
Teleservice BMW  
Fahrodynamik Regelsysteme  
Telefonie mit Wireless Charging  
Connected Package Professional  
Navigationssystem Professional  
M-Sicherheitsgurt  
Klimaautomatik  
DAB Tuner  
Harman Kardon Surround Soundsystem  
Sitzheizung Fahrer und Beifahrer  
Reifendruckanzeige

## **EXTERIEUR / INTERIEUR**

M Leichtmetallräder 21 Zoll  
Interieurleisten Carbon Fibre  
M Compound-Bremse, schwarz hochglänzend  
M Carbon Spiegelkappen

Shadow Line  
Fussmatten Velours  
Leichtmetallräder

## **EDITIONEN / PAKETE**

Competition Paket  
Driving Assistant  
M Competition Paket

Ablagenpaket  
Sportpaket

## **SONSTIGES**

Reifenreparatur-Set  
Anhängerkupplung  
Active Protection  
Beifahrerairbag-Deaktivierung  
Durchladesystem

Airbags  
Heizungssteuerung  
Radschraubensicherung  
ABS  
Kindersitzbefestigung Isofix

## **VERSICHERUNG**

---

### **MINI NEXT KASKOVERSICHERUNG. FÜR IHREN MINI GEBRAUCHTWAGEN.**

Wählen Sie zwischen der Vollkaskoversicherung für MINI NEXT Fahrzeuge ab einem Fahrzeugalter von 12 Monaten und 1 Tag und der Parkschadenkaskoversicherung für MINI NEXT Fahrzeuge ab einem Fahrzeugalter von 24 Monaten und 1 Tag.

Weitere Informationen und individuelle Angebote erhalten Sie gerne beim MINI Partner in Ihrer Nähe.

### **DIE MINI NEXT KASKOVERSICHERUNG DECKT SCHÄDEN DURCH:**

- Selbstverursachter Unfallschaden (nur in Kombination mit der Vollkaskoversicherung)
- Parkschäden
- Vandalismus
- Glasbruch

- Kollision mit Federwild und Haustieren
- Dachlawinen
- Brand
- Explosion und Kurzschlüsse
- Tierbisse
- Diebstahl
- Unbefugten Gebrauch
- Naturgewalten

### **IHRE VORTEILE MIT DER MINI NEXT KASKOVERSICHERUNG:**

- Bei der Reparatur in Ihrer MINI Vertragswerkstätte reduziert sich der Selbstbehalt um 50% <sup>(3)</sup>  
Fixer Selbstbehalt ohne Prozentklausel
- (3)
- Fahrtechnik-Training inklusive <sup>(3)(4)</sup>
- Bei Fahrzeugausfall ist ein Leihwagen bei Ihrem MINI-Händler inklusive
- Differenz zw. Wiederbeschaffungswert und aushaftendem Finanzierungskapital Ihres MINI aus Leasing- und Kreditvertrag wird ersetzt.

Versicherungspartner: Generali Versicherung AG. Irrtümer, Druckfehler und Änderungen vorbehalten.  
Stand Dezember 2017.

- (3) Ausgenommen bei Naturgewalten und Bruchschäden an Scheiben sowie eines Glasdaches.
- (4) Nur gültig in Kombination mit Haftpflicht- und Kaskoversicherung. Fahrzeugausfall aufgrund technischen Gebrechens, durch Unfall nicht fahrbereit oder Diebstahl.



### **DENZEL PLATTNER GMBH**

Europastraße 1  
3442 Langenrohr

Automobile  
Montag - Freitag: 07:30 bis 18:00 Uhr  
Samstag: 09:00 bis 12:00 Uhr

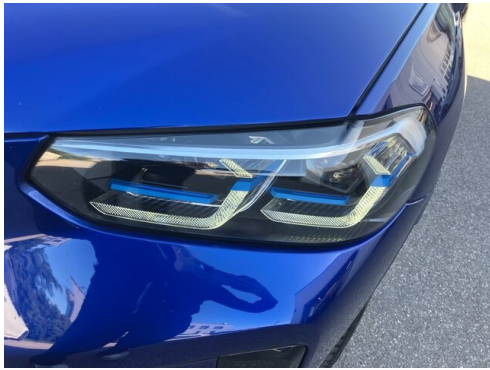
Teile & Zubehör  
Montag - Donnerstag: 07:30 bis 17:30 Uhr  
Freitag: 07:30 bis 16:30 Uhr  
Samstag: 09:00 bis 12:00 Uhr

Serviceannahme  
Montag - Donnerstag: 07:30 bis 17:30 Uhr  
Freitag: 07:30 bis 16:30 Uhr

Werkstätte  
Montag - Donnerstag: 07:30 bis 17:30 Uhr  
Freitag: 07:30 bis 16:30 Uhr  
Samstag: 09:00 bis 12:00 Uhr

+43(2272)66800

# FAHRZEUGBILDER



<sup>(1)</sup> Die angegebenen Werte über Kraftstoffverbrauch und CO<sub>2</sub>-Emissionen wurden nach den vorgeschriebenen Messverfahren gem. VO (EG) 715/2007 ermittelt. Als Basis für die Verbrauchsermittlung gilt der ECE-Fahrzyklus (NEFZ). Dieser setzt sich aus ca. einem Drittel Fahrt innerorts und zwei Drittel außerorts (gemessen an der Wegstrecke) zusammen. Zusätzlich zum Verbrauch wird die CO<sub>2</sub>-Emission gemessen.

Sonderausstattungen können diese Werte erhöhen. Die Angaben zu Kraftstoffverbrauch und CO<sub>2</sub>-Emissionen sind überdies abhängig von der gewählten Rad- und Reifengröße. Die Angaben beziehen sich daher nicht auf das konkrete Fahrzeug und sind nicht Bestandteil des Angebots, sondern dienen allein Vergleichszwecken zwischen den verschiedenen Fahrzeugtypen. Weitere Details bzw. Informationen zum konkreten Fahrzeug können der beim Händler aufliegenden Typengenehmigung entnommen werden. Alle Angaben ohne Gewähr. Irrtümer vorbehalten.