

MINI COOPER 3-TÜRIG

AutoFrey

Wir tun mehr.



Kaufpreis: € 15.890,-

Finanzierung um monatl. € 136,-

Neupreis	€ 30.702,-
Erstzulassung	02.2019
Kilometer	82.000 km
Angebotsnummer	3053534



Motor | Abgasnorm

Benzinmotor | EURO 6dTmp



Leistung

136 PS/100kW



Hubraum

1499 ccm



Verbrauch | CO2 ⁽¹⁾

5.2 l/100km | 119 g/km



Getriebe

Automatik



Antrieb

Frontantrieb



Sitzplätze

4



Farbe

solaris orange



Polsterung

**Stoff, firework
carbon black/carbon
b**

HIGHLIGHTS



LED-Scheinwerfer

AUSSTATTUNGSÜBERSICHT

KOMFORT / FAHRASSISTENZ

Bordcomputer
Real Time Traffic Information
Armauflage vorne
LED-Scheinwerfer
Connected Drive
Aktiver Fußgängerschutz
Automatik
Navigationssystem

Intelligenter Notruf
Multifunktionslenkrad
Smartphone Integration
Remote Services
Beifahrersitz-Höhenverstellung
Sonnenschutzverglasung
Teleservice MINI
Klimaautomatik

Park Distance Control Hinten

Reifendruckanzeige

EXTERIEUR / INTERIEUR

Interieuroberfläche Piano Black
Dach und Spiegel schwarz
Blinkleuchten weiss

Colour Line Carbon Black
Dachhimmel anthrazit
Leichtmetallräder

EDITIONEN / PAKETE

Sichtpaket
Lichtpaket
MINI Excitement Paket

Ablagenpaket
Austrian Pepper Paket

SONSTIGES

Reifenreparatur-Set
Radschraubensicherung
Sportlederlenkrad

Heizungssteuerung
Nebelschlußleuchte
Kindersitzbefestigung Isofix

WEITERE AUSSTATTUNG

LED Nebelscheinwerfer,



AUToFREY GMBH

Alpenstraße 85
5020 Salzburg

Automobile

Montag - Freitag: 08:00 bis 18:00 Uhr
Samstag: 09:00 bis 12:00 Uhr

Teile & Zubehör

Montag - Freitag: 08:00 bis 17:00 Uhr

Serviceannahme

Montag - Freitag: 07:00 bis 18:00 Uhr

Werkstätte

Montag - Freitag: 07:00 bis 18:00 Uhr

0662/623581

FAHRZEUGBILDER

AutoFrey
Wir tun mehr.



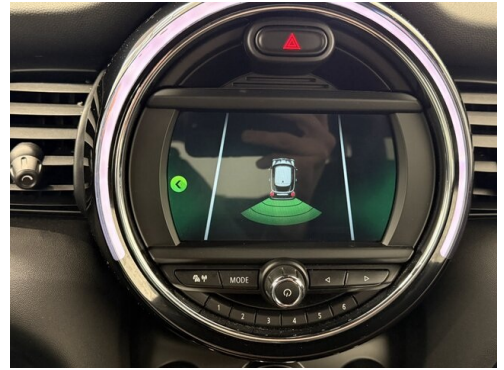
AutoFrey
Wir tun mehr.



AutoFrey
Wir tun mehr.



AutoFrey
Wir tun mehr.





- (1) Die angegebenen Werte über Kraftstoffverbrauch und CO₂-Emissionen wurden nach den vorgeschriebenen Messverfahren gem. VO (EG) 715/2007 ermittelt. Als Basis für die Verbrauchsermittlung gilt der ECE-Fahrzyklus (NEFZ). Dieser setzt sich aus ca. einem Drittel Fahrt innerorts und zwei Drittel außerorts (gemessen an der Wegstrecke) zusammen. Zusätzlich zum Verbrauch wird die CO₂-Emission gemessen.

Sonderausstattungen können diese Werte erhöhen. Die Angaben zu Kraftstoffverbrauch und CO₂-Emissionen sind überdies abhängig von der gewählten Rad- und Reifengröße. Die Angaben beziehen sich daher nicht auf das konkrete Fahrzeug und sind nicht Bestandteil des Angebots, sondern dienen allein Vergleichszwecken zwischen den verschiedenen Fahrzeugtypen. Weitere Details bzw. Informationen zum konkreten Fahrzeug können der beim Händler aufliegenden Typengenehmigung entnommen werden. Alle Angaben ohne Gewähr. Irrtümer vorbehalten.