

BMW 218I ACTIVE TOURER



Kaufpreis: € 41.480,-
Finanzierung um monatl. € 354,-

Neupreis	€ 56.551,-
Erstzulassung	07.2025
Kilometer	18.000 km
Angebotsnummer	3054236



Motor | Abgasnorm
Benzinmotor | EURO 6e



Leistung
136 PS/100kW



Hubraum
1499 ccm



CO₂ (1)
146 g/km



Getriebe
Automatik



Antrieb
Frontantrieb



Sitzplätze
5



Farbe
Sanremo Green Metall



Polsterung
Kunstleder, veganza perforiert | schwarz



HIGHLIGHTS



Driving Assistant



Head-up Display



LED-Scheinwerfer



Sportpaket



Navigationssystem
Professional



Harman Kardon
Surround
Soundsystem



Sitzheizung Fahrer
und Beifahrer

AUSSTATTUNGSÜBERSICHT

KOMFORT / FAHRASSISTENZ

Servolenkung
Bordcomputer
Anhängerkupplung el. Schwenkbar

Zentralverriegelung
BMW Live Cockpit Professional
Parkassistent plus

Park Distance Control (PDC)
Sitze elektr. verstellbar
Spurwechselwarnung
Innen- und Außenspiegel, automatisch abblendend
LED-Scheinwerfer
Sitze elektr. verstellbar mit Memory
Teleservice BMW
Komfortzugang
Aktiver Fussgängerschutz
Navigationssystem Professional
Geschwindigkeitsregelung
Klimaautomatik
DAB Tuner
Harman Kardon Surround Soundsystem
Sportsitze
Fernlichtassistent

Multifunktionslenkrad
Head-up Display
Spurverlassenswarnung
Innenspiegel, automatisch abblendend
USB Audio Schnittstelle
Fahrodynamik Regelsysteme
Aktivsitz
Sonnenschutzverglasung
Größerer Kraftstofftank
Automatik
Adaptiver LED Scheinwerfer
Alarmanlage
Auffahrwarnung mit City-Anbremsfunktion
Sitzheizung Fahrer und Beifahrer
Reifendruckanzeige

EXTERIEUR / INTERIEUR

Reifenpannenset Plus
Exterieur Line Aluminium satiniert
Leichtmetallräder 19 Zoll
Ablage für Wireless Charging
Dachreling

Dachreling Aluminium satiniert
Interieurleisten Schwarz hochglänzend
Kindersitzbefestigung Beifahrersitz
Leichtmetallräder

EDITIONEN / PAKETE

Luxury Line
Komfort Paket
Innovationspaket

Driving Assistant
Sportpaket

SONSTIGES

Personal eSIM
Anhängerkupplung
EfficientDynamics

Airbags
Radschraubensicherung



WOLFGANG DENZEL AG

Feldkirchner Straße 90
9020 Klagenfurt

Automobile

Montag - Freitag: 07:00 bis 18:00 Uhr
Samstag: 09:00 bis 12:00 Uhr

Teile & Zubehör

Montag - Freitag: 07:00 bis 17:00 Uhr

Serviceannahme

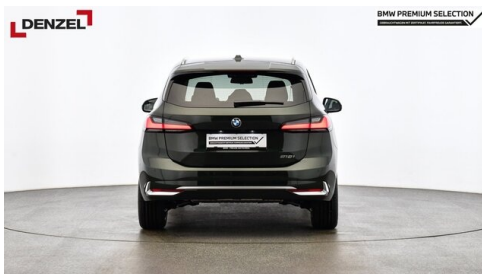
Montag - Donnerstag: 07:00 bis 18:00 Uhr
Freitag: 07:00 bis 17:00 Uhr

Werkstätte

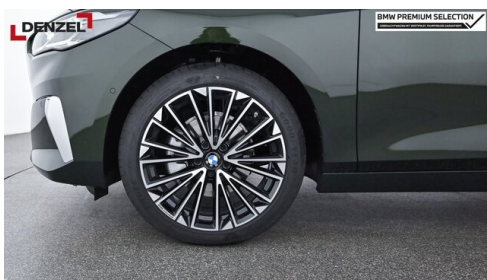
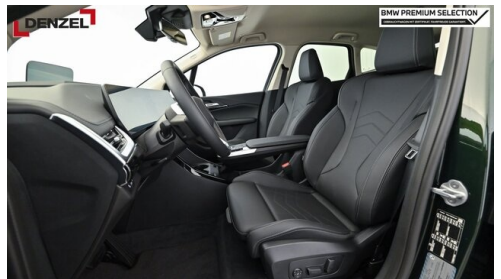
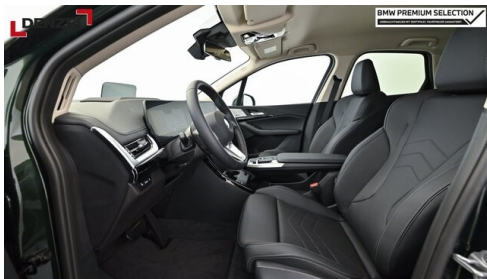
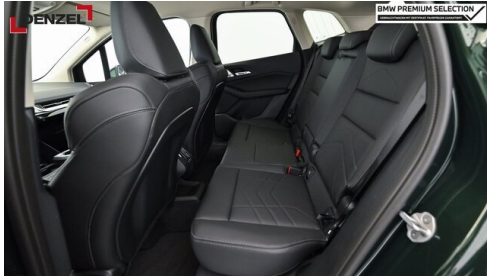
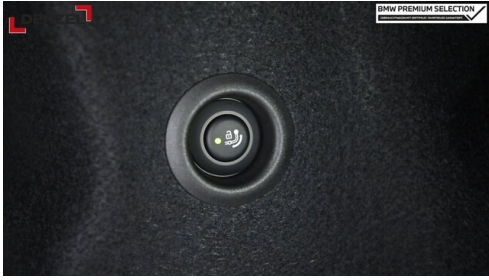
Montag - Donnerstag: 07:00 bis 18:00 Uhr
Freitag: 07:00 bis 17:00 Uhr

+43(463)45400

FAHRZEUGBILDER







⁽¹⁾ Die angegebenen Werte über Kraftstoffverbrauch und CO₂-Emissionen wurden nach den vorgeschriebenen Messverfahren gem. VO (EG) 715/2007 ermittelt. Als Basis für die Verbrauchsermittlung gilt der ECE-Fahrzyklus (NEFZ). Dieser setzt sich aus ca. einem Drittel Fahrt innerorts und zwei Drittel außerorts (gemessen an der Wegstrecke) zusammen. Zusätzlich zum Verbrauch wird die CO₂-Emission gemessen.

Sonderausstattungen können diese Werte erhöhen. Die Angaben zu Kraftstoffverbrauch und CO₂-Emissionen sind überdies abhängig von der gewählten Rad- und Reifengröße. Die Angaben beziehen sich daher nicht auf das konkrete Fahrzeug und sind nicht Bestandteil des Angebots, sondern dienen allein Vergleichszwecken zwischen den verschiedenen Fahrzeugtypen. Weitere Details bzw. Informationen zum konkreten Fahrzeug können der beim Händler aufliegenden Typengenehmigung entnommen werden. Alle Angaben ohne Gewähr. Irrtümer vorbehalten.