

BMW X5 XDRIVE50E



Kaufpreis: € 98.700,-

Finanzierung um monatl. € 843,-

Neupreis	€ 130.704,-
Erstzulassung	07.2025
Kilometer	22.000 km
Angebotsnummer	3055155



Motor | Abgasnorm
Hybrid | EURO 6e

Leistung
498 PS/366kW

Hubraum
2998 ccm

Getriebe
Automatik

Antrieb
Allradantrieb

Sitzplätze
5

Farbe
saphirschwarz

Polsterung
Leder, individual voll schwarz

HIGHLIGHTS


Integral-
Aktivlenkung


LED-Scheinwerfer


Bowers&Wilkins
Diamond Surround
Sound System


Sportpaket


aktive Sitzbelüftung


Driving Assistant
Professional


Navigationssystem
Professional


Sitzheizung Fahrer
und Beifahrer

AUSSTATTUNGSÜBERSICHT

KOMFORT / FAHRASSISTENZ

Zentralverriegelung
M Sportbremse, rot hochglänzend
BMW Live Cockpit Professional
M-Lenkrad

Bordcomputer
Soft Close Automatik
Ambientes Licht
Regensensor

Multifunktionslenkrad
Anhängerkupplung el. Schwenkbar
Lederlenkrad
Spurwechselwarnung
Integral-Aktivlenkung
Panorama Glasdach
Bowers&Wilkins Diamond Surround Sound System
BMW Gestiksteuerung
Akustikverglasung
Parkassistent professional
Fahrerassistenzsysteme
aktive Sitzbelüftung
TeleServices
Aktiver Fußgängerschutz
Sonnenschutzverglasung
Automatik
M-Sicherheitsgurt
2-Achs Luftfederung
Adaptiver LED Scheinwerfer
Wärmekomfortpaket vorne
DAB Tuner
Handy-Vorbereitung
Sitzheizung Fahrer und Beifahrer
BMW IconicSounds Electric
Rückfahrkamera

Park Distance Control (PDC)
Sitze elektr. verstellbar
Allradsystem
Standheizung
Spurverlassenswarnung
LED-Scheinwerfer
Connected Drive
USB Audio Schnittstelle
Rückfahrhilfe
Schiebedach
Komfortzugang
Komfortsitze vorn, el. Verstellbar
Klimaautomatik 4-Zonenregelung
Connected Package Professional
Massagefunktion für Fahrer und Beifahrer
Navigationssystem Professional
Akustischer Fußgängerschutz
Geschwindigkeitsregelung
Klimaautomatik
Alarmanlage
Auffahrwarnung mit City-Anbremsfunktion
Fernlichtassistent
Sportsitze
Reifendruckanzeige

EXTERIEUR / INTERIEUR

Interieurleiste Pianolack schwarz
Dachreling Hochglanz Shadow Line
BMW Niere Iconic Glow
BMW Leuchten Shadow Line
Ablage für Wireless Charging
Instrumententafel beleuchtet
Glasapplikation "CraftedClarity"

Dachhimmel Alcantara anthrazit
Shadow Line
Fussmatten Velours
M Leichtmetallräder 22 Zoll
Leichtmetallräder
Getränkehalter, temperiert
Dachreling

EDITIONEN / PAKETE

Komfort Paket
Gepäckraumpaket
M-Aerodynamikpaket
Driving Assistant Professional
M Sportpaket Pro

Ambient Air Paket
Sportpaket
Komfortpaket Plus
Innovationspaket
M-Sportpaket

SONSTIGES

Airbags
Personal eSIM
Sonnenschutzrollo Heckscheibe
Anhängerkupplung
Radschraubensicherung
EfficientDynamics

Reifenreparatur-Set
Ladekabel (Mode 3) fuer oeffentlichens Laden
Gepäckraumtrennetz
Active Protection
ABS

WEITERE AUSSTATTUNG

Querverkehrswarnung, Personenwarnung, Frontkollisionsschutz, Heckkollisionsschutz, Speed Limit Info, Aktive Abstandsregelung, Spurführungsassistent mit Seitenkollisionsschutz, Stauassistent, Spurwechselassistent, Schildererkennung, Nothalteassistent, Automatische Einparkfunktion, Abstandswarnung, 3D-Kameraansicht, Panoramaansicht, remote Control Parking, Manöverassistent



DENZEL PLATTNER GMBH

Europastraße 1
3442 Langenrohr

Automobile

Montag - Freitag: 07:30 bis 18:00 Uhr
Samstag: 09:00 bis 12:00 Uhr

Teile & Zubehör

Montag - Donnerstag: 07:30 bis 17:30 Uhr
Freitag: 07:30 bis 16:30 Uhr
Samstag: 09:00 bis 12:00 Uhr

Serviceannahme

Montag - Donnerstag: 07:30 bis 17:30 Uhr
Freitag: 07:30 bis 16:30 Uhr

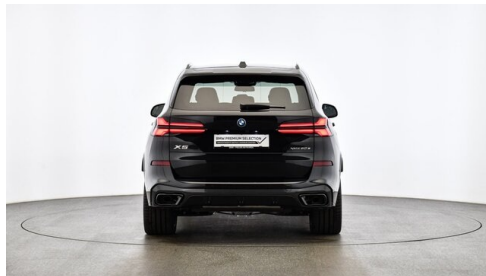
Werkstätte

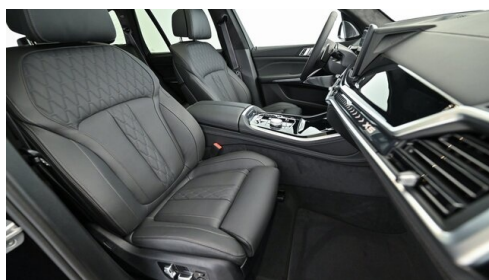
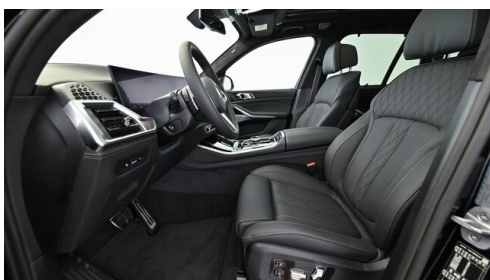
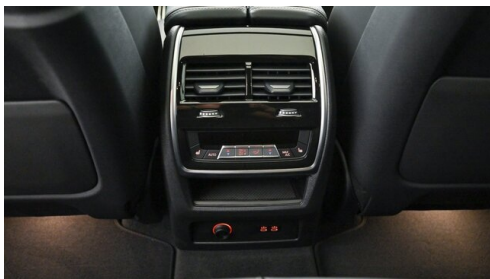
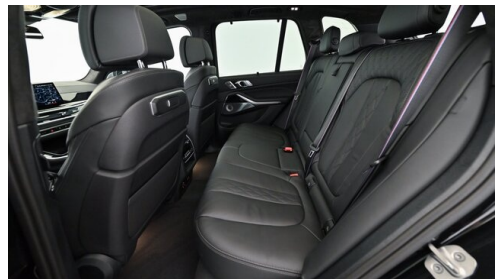
Montag - Donnerstag: 07:30 bis 17:30 Uhr
Freitag: 07:30 bis 16:30 Uhr
Samstag: 09:00 bis 12:00 Uhr

+43(2272)66800

FAHRZEUGBILDER







⁽¹⁾ Die angegebenen Werte über Kraftstoffverbrauch und CO₂-Emissionen wurden nach den vorgeschriebenen Messverfahren gem. VO (EG) 715/2007 ermittelt. Als Basis für die Verbrauchsermittlung gilt der ECE-Fahrzyklus (NEFZ). Dieser setzt sich aus ca. einem Drittel Fahrt innerorts und zwei Drittel außerorts (gemessen an der Wegstrecke) zusammen. Zusätzlich zum Verbrauch wird die CO₂-Emission gemessen.

Sonderausstattungen können diese Werte erhöhen. Die Angaben zu Kraftstoffverbrauch und CO₂-Emissionen sind überdies abhängig von der gewählten Rad- und Reifengröße. Die Angaben beziehen sich daher nicht auf das konkrete Fahrzeug und sind nicht Bestandteil des Angebots, sondern dienen allein Vergleichszwecken zwischen den verschiedenen Fahrzeugtypen. Weitere Details bzw. Informationen zum konkreten Fahrzeug können der beim Händler aufliegenden Typengenehmigung entnommen werden. Alle Angaben ohne Gewähr. Irrtümer vorbehalten.