

# BMW X1 XDRIVE20D

## 12 MONATE GARANTIE



**Kaufpreis: € 36.990,-**

Finanzierung um monatl. € 316,-

Neupreis	<b>€ 53.879,-</b>
Erstzulassung	<b>03.2023</b>
Kilometer	<b>64.500 km</b>
Angebotsnummer	<b>3055925</b>



Motor | Abgasnorm

**Dieselmotor | EURO 6e**



Leistung

**163 PS/120kW**



Hubraum

**1998 ccm**



Getriebe

**Automatik**



Antrieb

**Allradantrieb**



Sitzplätze

**5**



Farbe

**mineralweiß met.**



Polsterung

**Stoff, schwarz**

## HIGHLIGHTS



LED-Scheinwerfer



Sportpaket



Sitzheizung Fahrer  
und Beifahrer

## AUSSTATTUNGSÜBERSICHT

### KOMFORT / FAHRASSISTENZ

Zentralverriegelung  
Servolenkung  
Multifunktionslenkrad  
Spurwechselwarnung  
LED-Scheinwerfer  
Automatik  
Klimaautomatik

Bordcomputer  
Park Distance Control (PDC)  
Allradsystem  
Spurverlassenswarnung  
USB Audio Schnittstelle  
Navigationssystem  
Alarmanlage

Geschwindigkeitsregelung

Sitzheizung Fahrer und Beifahrer

## **EXTERIEUR / INTERIEUR**

Leichtmetallräder

Dachreling

## **EDITIONEN / PAKETE**

Sportpaket

## **SONSTIGES**

Airbags

## **WEITERE AUSSTATTUNG**

17" Leichtmetallräder Sternspeiche 875, Ablage für Wireless Charging, Ablagemöglichkeiten, Active Guard, Active Guard Basis, Adaptiver LED-Scheinwerfer, Aufmerksamkeitsassistent, Außenbeleuchtung, Automatische Heckklappenbetätigung, BMW iDrive, BMW Live Cockpit Plus, BMW Operating System 9, BMW xDrive, Bremssystem, Condition Based Service, Connected Package Professional, ConnectedDrive Services, DAB-Tuner, Effizienzsteigerung und Emissionsreduktion, Fensterheber, elektrisch, Fondsitze, Garantie 2 Jahre, Gepäckraum, Gesetzlicher Notruf, Getriebe: Steptronic Getriebe mit Schaltwippen, Größerer Kraftstofftank, Interieurleisten Quarzsilber matt genarbt, Interieurumfänge, Kindersitzbefestigung i-Size für Beifahrer, Komfortzugang, Lautsprechersystem Stereo, Lenkung, M Hochglanz Shadow Line, M Sicherheitsgurte, M Sport Exterieurumfänge, M Sport Interieurumfänge, M Sportbremse, Rot hochglänzend, Modellschriftzug Entfall, My Modes, Parking Assistant, Parking Assistant Plus, Performance Control, Personal eSIM, Polsterung Stoff "Arktur", Radschraubensicherung, Reifendruck-Kontrolle, Reifenpannenset Plus, Reifenreparatur-Set, Schaltwippen am Lenkrad, Serienfahrwerk, Serienlenkrad, Seriensitz für Fahrer und Beifahrer, Sicherheitssysteme, Sichtfunktionen, Sonderlackierung, Speed Limiter, Spiegelkappen schwarz, Steptronic Getriebe mit Doppelkupplung, Vorbereitung Driving Assistant Plus, Vorbereitung Lenkradheizung, Warndreieck mit Erste-Hilfe-Set, Widescreen Display



## **AUTOMOBILE KNAUSS GES.M.B.H.**

---

Knaufstraße 11  
8940 Weißenbach/Liezen

Automobile

Montag - Freitag: 08:00 bis 17:00 Uhr

Samstag: 09:00 bis 12:00 Uhr

Teile & Zubehör

Montag - Freitag: 08:00 bis 17:00 Uhr

Serviceannahme

Montag - Freitag: 08:00 bis 17:00 Uhr

Werkstätte

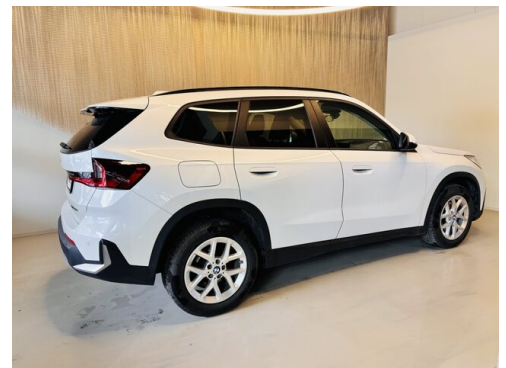
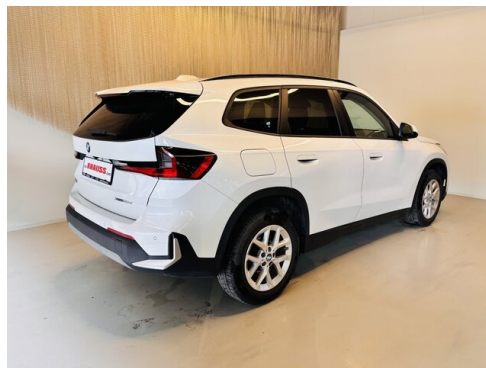
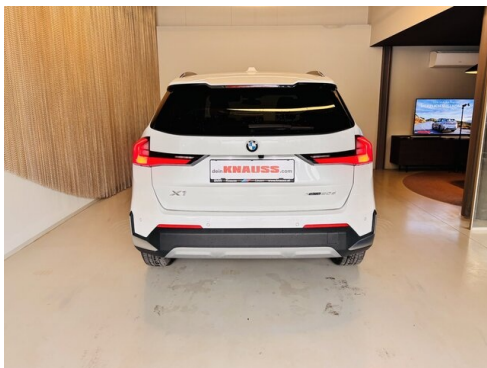
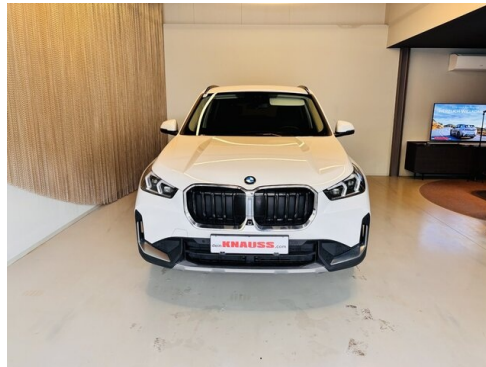
Montag: 08:00 - 12:00 Uhr / 13:00 - 16:30 Uhr

Dienstag - Freitag: 07:45 - 12:00 Uhr / 13:00 - 16.30  
Uhr

+43(3612)22622

## **FAHRZEUGBILDER**

---





- (1) Die angegebenen Werte über Kraftstoffverbrauch und CO<sub>2</sub>-Emissionen wurden nach den vorgeschriebenen Messverfahren gem. VO (EG) 715/2007 ermittelt. Als Basis für die Verbrauchsermittlung gilt der ECE-Fahrzyklus (NEFZ). Dieser setzt sich aus ca. einem Drittel Fahrt innerorts und zwei Drittel außerorts (gemessen an der Wegstrecke) zusammen. Zusätzlich zum Verbrauch wird die CO<sub>2</sub>-Emission gemessen.

Sonderausstattungen können diese Werte erhöhen. Die Angaben zu Kraftstoffverbrauch und CO<sub>2</sub>-Emissionen sind überdies abhängig von der gewählten Rad- und Reifengröße. Die Angaben beziehen sich daher nicht auf das konkrete Fahrzeug und sind nicht Bestandteil des Angebots, sondern dienen allein Vergleichszwecken zwischen den verschiedenen Fahrzeugtypen. Weitere Details bzw. Informationen zum konkreten Fahrzeug können der beim Händler aufliegenden Typengenehmigung entnommen werden. Alle Angaben ohne Gewähr. Irrtümer vorbehalten.