

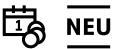
BMW X1 XDRIVE25E



Kaufpreis: € 53.890,-

Finanzierung um monatl. € 460,-

| | |
|---------------------|------------|
| Neupreis | € 65.838,- |
| Erstzulassung | 04.2026 |
| Kilometer | 12.000 km |
| Angebotsnummer | 3055933 |
| Verfügbarkeitsdatum | 15.09.2026 |



www.bmw-reichhart.at

Motor | Abgasnorm
Hybrid | EURO 6e

Leistung
245 PS/180kW

Hubraum
1499 ccm

Getriebe
Automatik

Antrieb
Allradantrieb

Sitzplätze
5

Farbe
alpinweiß

Polsterung
**Stoff / Leder Komb.,
m alcantara/veganza
kombinatio**

HIGHLIGHTS


Driving Assistant


Modell M Sport


Head-up Display


Sportpaket


Driving Assistant
Professional


Adaptives M
Fahrwerk


Harman Kardon
Surround
Soundsystem


Sitzheizung Fahrer
und Beifahrer

AUSSTATTUNGSÜBERSICHT

KOMFORT / FAHRASSISTENZ

M Sportbremse, rot hochglänzend
Real Time Traffic Information

Bordcomputer
BMW Live Cockpit Professional

| | |
|---|---|
| M-Lenkrad | Ambientes Licht |
| Regensensor | Park Distance Control (PDC) |
| Multifunktionslenkrad | Anhängerkupplung el. Schwenkbar |
| Parkassistent plus | Freisprecheinrichtung inkl. USB Schnittstelle |
| Sitze elektr. verstellbar | M-Lederlenkrad mit Schaltwippen |
| Allradsystem | Speed Limit Info |
| Apple Car Play | Spurwechselwarnung |
| Head-up Display | Standheizung |
| Innen- und Außenspiegel, automatisch abblendend | Spurverlassenswarnung |
| Innenspiegel, automatisch abblendend | Panorama Glasdach |
| Adaptives Kurvenlicht | aktive Geschwindigkeitsregelung |
| Remote Services | Bluetooth Anbindung |
| Bordmonitor | Sprachsteuerung |
| USB Audio Schnittstelle | Sitze elektr. verstellbar mit Memory |
| Rückfahrhilfe | Lenkradheizung |
| Heckklappenbetätigung autom. | Teleservice BMW |
| Fahrdynamik Regelsysteme | Komfortzugang |
| Aktivsitz | TeleServices |
| Aktiver Fussgängerschutz | Sonnenschutzverglasung |
| Adaptives M Fahrwerk | Automatik |
| Akustischer Fussgängerschutz | M-Sicherheitsgurt |
| Navigationssystem | Klimaautomatik |
| Alarmanlage | Automatikgetriebe mit Schaltwippen |
| Adaptiver LED Scheinwerfer | Auffahrwarnung mit City-Anbremsfunktion |
| Harman Kardon Surround Soundsystem | DAB Tuner |
| Sitzheizung Fahrer und Beifahrer | Sportsitze |
| Fernlichtassistent | Reifendruckanzeige |
| Rückfahrkamera | |

EXTERIEUR / INTERIEUR

| | |
|------------------------------|-------------------------------------|
| Reifenpannenset Plus | Dachreling Hochglanz Shadow Line |
| M Leichtmetallräder 19 Zoll | M-Heckspoiler |
| Shadow Line | M Interieurleisten Aluminium |
| Fussmatten Velours | Dachhimmel anthrazit |
| BMW Leuchten Shadow Line | Kindersitzbefestigung Beifahrersitz |
| Ablage für Wireless Charging | |

EDITIONEN / PAKETE

| | |
|------------------|--------------------------------|
| Ablagenpaket | Driving Assistant |
| Modell M Sport | Komfort Paket |
| Sportpaket | M-Aerodynamikpaket |
| Edition M Sport | Driving Assistant Professional |
| Innovationspaket | M Sportpaket Pro |
| M-Sportpaket | |

SONSTIGES

| | |
|--|--|
| Personal eSIM | elektronisches Serviceheft |
| Ladekabel (Mode 3) fuer oeffentlichens Laden | Gepäckraumtrennetz |
| Radschraubensicherung | Spezifische Zusatzumfänge M Sportpaket |
| Durchladesystem | EfficientDynamics |

WEITERE AUSSTATTUNG

Als langjähriges Familienunternehmen und BMW Vertragshändler sorgen wir bereits seit über 50 Jahren für sorgenlose Fahrfreude unserer Kundinnen und Kunden! Bei uns erwartet Sie eine persönliche und kompetente Beratung. Sehr gerne können Sie sich bei einer Probefahrt und Besichtigung vom Fahrzeug überzeugen! Auch ein Fahrzeugeintausch ist natürlich möglich. Eine Finanzierung bieten wir bei Interesse gerne über unsere Partnerbank "BMW Financial Service" an. Das Fahrzeug wird aktuell bei uns im Autohaus verwendet und ist ab 15.09.2026 verfügbar. Das Servicepaket "BMW Paket Care" kann bei

diesem Fahrzeug noch aktiviert werden. Gerne werden Sie hierüber von unserem Verkaufsteam beraten. Wir freuen uns von Ihnen zu hören! Ihr Autohaus BMW Reichhart - Zwischenverkauf, Änderungen und Irrtümer vorbehalten. Aufgrund automatisierter Schnittstellen kann es bei der Ausstattungsbeschreibung zu Abweichungen kommen. Die tatsächlichen Fahrzeugeigenschaften sind vor Ort zu besichtigen. --- Autohaus Reichhart GmbH www.bmw-reichhart.at Info@reichhart.bmw.at +43 7238 2588



AUTOHAUS REICHHART GMBH

Perger Strasse 6
4310 Mauthausen

Automobile

Montag - Freitag: 08:00 bis 18:00 Uhr

Samstag: 09:00 bis 12:00 Uhr

Teile & Zubehör

Montag - Freitag: 07:30 bis 12:00 & 13:00 bis 17:00
Uhr

Serviceannahme

Montag - Freitag: 07:00 bis 17:30 Uhr

Werkstätte

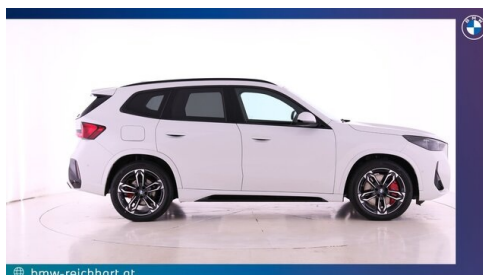
Montag - Freitag: 07:30 bis 12:00 & 13:00 bis 17:00
Uhr

+43(7238)25880

FAHRZEUGBILDER



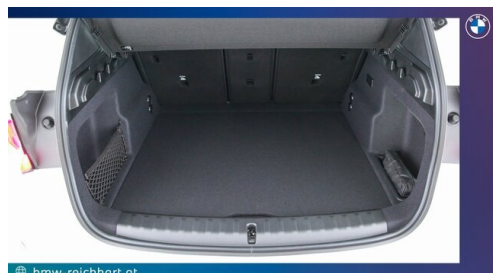
www.bmw-reichhart.at



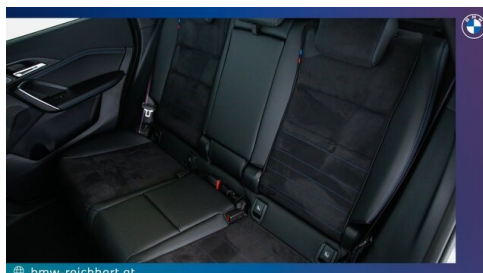
www.bmw-reichhart.at



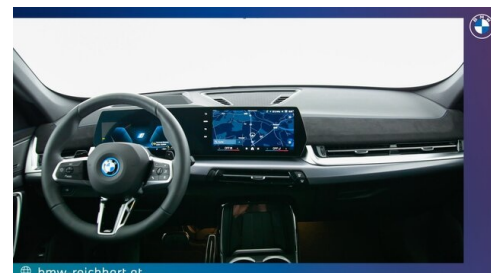
www.bmw-reichhart.at



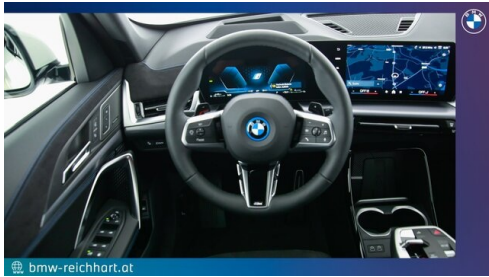
www.bmw-reichhart.at



www.bmw-reichhart.at



www.bmw-reichhart.at



bmw-reichhart.at



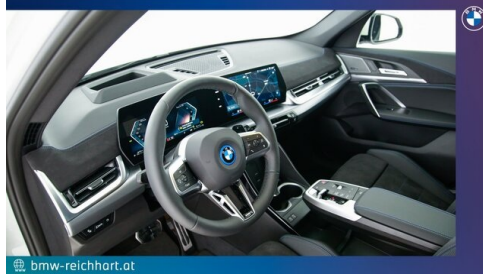
bmw-reichhart.at



bmw-reichhart.at



bmw-reichhart.at



bmw-reichhart.at



bmw-reichhart.at



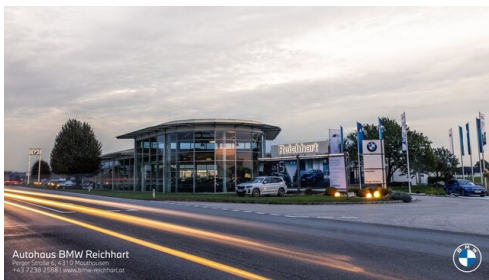
bmw-reichhart.at



bmw-reichhart.at



bmw-reichhart.at



Autohaus BMW Reichhart
Perger Straße 6, 4310 Mauthausen
+43 72 38 25 88 | www.bmw-reichhart.at

AUTOHAUS BMW REICHHART
UNSER VERKAUFSTEAM IST GERNE FÜR SIE DA!

| | | |
|---|---|--|
|  Felix Dietinger Dipl. Verkaufsberater felix.dietinger@reichhart.at 072382588 - 18 |  Sebastian Buchberger Dipl. Verkaufsberater sebastian.buchberger@reichhart.at 072382588 - 20 |  iwo. Simon Reichhart Geschäftsführer simon.reichhart@reichhart.at 072382588 - 363 |
|  Peter Zeithofer Verkaufsberater peter.zeithofer@reichhart.at 072382588 - 46 |  Daniel Schorrer Verkaufsberater daniel.schorrer@reichhart.at 072382588 - 21 |  Franz Reichhart Meister / Landesmeister Sonderanfertigung & Fahrzeugreparatur franz.reichhart@reichhart.at 072382588 - 363 |
|  Stefan Giritzer Verkaufsberater stefan.giritzer@reichhart.at 072382588 - 32 |  Manfred Lumetsberger Verkaufsberater / Dipl. Verkaufsberater manfred.lumetsberger@reichhart.at 072382588 - 362 | |

www.bmw-reichhart.at | 07238 / 2588 | info@reichhart.bmw.at

Autohaus Reichhart GmbH
BMW Vertragshändler
Perger Straße 6, Mauthausen

(1) Die angegebenen Werte über Kraftstoffverbrauch und CO₂-Emissionen wurden nach den vorgeschriebenen Messverfahren gem. VO (EG) 715/2007 ermittelt. Als Basis für die Verbrauchsermittlung gilt der ECE-Fahrzyklus (NEFZ). Dieser setzt sich aus ca. einem Drittel Fahrt innerorts und zwei Drittel außerorts (gemessen an der Wegstrecke) zusammen. Zusätzlich zum Verbrauch wird die CO₂-Emission gemessen.

Sonderausstattungen können diese Werte erhöhen. Die Angaben zu Kraftstoffverbrauch und CO₂-Emissionen sind überdies abhängig von der gewählten Rad- und Reifengröße. Die Angaben beziehen sich daher nicht auf das konkrete Fahrzeug und sind nicht Bestandteil des Angebots, sondern dienen allein Vergleichszwecken zwischen den verschiedenen Fahrzeugtypen. Weitere Details bzw. Informationen zum konkreten Fahrzeug können der beim Händler aufliegenden Typengenehmigung entnommen werden. Alle Angaben ohne Gewähr. Irrtümer vorbehalten.