

# AUDI Q8 55 TFSI E QUATTRO

R



REITERER-AUTOHAUS.AT

**Kaufpreis:** € 77.770,-

Finanzierung um monatl. € 664,-

Neupreis € 105.660,-

Erstzulassung 09.2024

Kilometer 17.500 km

Angebotsnummer 3056255

NEU



Motor | Abgasnorm

**Hybrid | EURO 6e**



Leistung

**395 PS/291kW**



Hubraum

**2995 ccm**



CO2 (1)

**29 g/km**



Getriebe

**Automatik**



Antrieb

**Allradantrieb**



Sitzplätze

**5**



Farbe

**schwarz (mythos  
black)**



Polsterung

**Stoff / Leder Komb.,  
anthrazit**

## HIGHLIGHTS



Driving Assistant



LED-Scheinwerfer



Sportpaket



Sitzheizung Fahrer  
und Beifahrer

## AUSSTATTUNGSÜBERSICHT

### KOMFORT / FAHRASSISTENZ

Zentralverriegelung  
Servolenkung  
Ambientes Licht  
Multifunktionslenkrad  
Park Distance Control (PDC)  
Lederlenkrad  
Allradsystem  
Freisprecheinrichtung  
Apps  
Scheinwerferwaschanlage

Bordcomputer  
Aussenspiegel elektr./beheizt  
Regensensor  
USB-Ladeanschluss  
Sitze elektr. verstellbar  
Mittelarmlehne  
Apple Car Play  
Spurwechselwarnung  
Standheizung  
Lordosenstütze

Armauflage vorne  
aktive Geschwindigkeitsregelung  
LED-Scheinwerfer adaptiv  
Connected Drive  
Auto Start-Stop Funktion  
Bordmonitor  
Parkassistent  
Hifi Soundsystem  
Fahrndynamik Regelsysteme  
Sportgetriebe  
Side View Camera  
Automatik  
Surround View Camera  
Geschwindigkeitsregelung  
Klimaautomatik  
Automatikgetriebe mit Schaltwippen  
DAB Tuner  
Handy-Vorbereitung  
Sitzheizung Fahrer und Beifahrer  
Reifendruckanzeige

Spurverlassenswarnung  
Innen- und Außenspiegel, automatisch abblendend  
LED-Scheinwerfer  
Bluetooth Anbindung  
Tagfahrlichtschaltung  
Sprachsteuerung  
USB Audio Schnittstelle  
Heckklappenbetätigung autom.  
LED Heckleuchte  
Wegfahrsperre  
Sportbremse  
Fensterheber elektr.  
Navigationssystem  
Adaptiver LED Scheinwerfer  
Radio Media  
Alarmanlage  
Schaltwippen  
Fernlichtassistent  
Sportsitze  
Rückfahrkamera

## **EXTERIEUR / INTERIEUR**

Dachhimmel anthrazit

Leichtmetallräder

## **EDITIONEN / PAKETE**

Driving Assistant  
Fahrndynamikpaket  
Aerodynamikpaket

Sportpaket  
Fahrerassistentpaket

## **SONSTIGES**

Airbags  
Rekuperationssystem  
Sportlederlenkrad

ohne Modellschriftzug  
ABS  
Kindersitzbefestigung Isofix

## **WEITERE AUSSTATTUNG**

TOP Gebrauchtwagen vom Autohaus REITERER! Der Audi Q8 55 TFSI e S line in Mythoschwarz verbindet kompromisslosen Luxus, kraftvolle SUV-Performance und moderne Elektrifizierung. Mit seinem Plug-in-Hybrid-Antrieb (PHEV), dem legendären quattro Allradantrieb und der komfortablen Adaptive Air Suspension bietet dieses Fahrzeug eine perfekte Balance aus Dynamik, Effizienz und Oberklasse-Komfort. Im Zentrum steht ein moderner Hybridantrieb mit 8-Stufen Tiptronic, der den kraftvollen Verbrennungsmotor mit einem leistungsstarken Elektromotor kombiniert. Die Systemleistung sorgt für souveräne Fahrndynamik, während der elektrische Antrieb insbesondere im Stadt- und Pendelverkehr für nahezu lautloses, lokal emissionsfreies Fahren steht. Der Audi Q8 55 TFSI e S line 2024 ist ein hochmoderner Premium-SUV, der Luxus, Sportlichkeit und Elektromobilität auf höchstem Niveau vereint. Mit seiner elektrischen Reichweite für den Alltag, der souveränen Hybrid-Performance für lange Strecken und der hochwertigen S line Ausstattung bietet er ein außergewöhnlich vielseitiges Fahrerlebnis ohne Kompromisse. - Österreichisches Fahrzeug - Kreditfinanzierung über BMW-Bank möglich - Umfangreiche Sonderausstattung - Prompt Verfügbar - Regelmäßig gewartet \* Fahrzeug-Highlights: - Plug-in-Hybrid mit kraftvoller Systemleistung und hoher Effizienz - Elektrische Reichweite ca. 75-80 km (WLTP) - Batterie mit ca. 22 kWh nutzbarer Kapazität - quattro Allradantrieb für maximale Traktion - Adaptive Air Suspension für höchsten Fahrkomfort - S line Exterieur & Interieur mit sportlicher Ausprägung \* Exterieur & Design: - Matrix LED-Scheinwerfer & dynamische LED-Heckleuchten - Aluminium-Gussräder im 5-Arm-Design - Singleframe in Schwarz & Glanzpaket - Gepäckraumklappe elektrisch - Entfall Modellkennzeichnung für cleanen Look - Wärmeschutzverglasung & hochwertige S line Optik \* Interieur & Komfort: - Leder/Kunstleder-Kombination in hochwertiger Ausführung - Elektrisch verstellbare Sitze vorne - Ambiente-Lichtpaket für moderne Innenrauminszenierung - Dekoreinlagen Diamantlack silbergrau - Standklimatisierung für maximalen Komfort vor Fahrtbeginn - Komfortschlüssel mit sensorgesteuerter Heckklappe \* Infotainment & Digitalisierung: - MMI Navigation plus mit MMI touch response - Audi

virtual cockpit - Audi connect Navigation & Infotainment - Audi Smartphone Interface & Audi Application Store - Audi phone box light mit LTE-Unterstützung - Digitaler Radioempfang (DAB) - Audi Soundsystem Bang & Olufsen \* Assistenz & Sicherheit: - Audi pre sense front & basic - Spurverlassenswarnung - Rückfahrkamera 360° - Verkehrszeichenerkennung (kamerabasiert) - Geschwindigkeitsregelanlage inkl. Limiter - Halteassistent - Umfangreiche Sicherheits- und Komfortassistenzsysteme Bitte entnehmen Sie detaillierte Informationen bezüglich Finanzierung, Kontaktdaten und weitere Angaben aus unserer beigefügten Fotoserie. IRRTUEMER, ZWISCHENVERKAUF, SATZ- UND DRUCKFEHLER vorbehalten!



## REITERER GMBH

Frauentaler Straße 104  
8530 Deutschlandsberg

Automobile

Montag - Freitag: 07:30 bis 17:30 Uhr  
Samstag: 09:00 bis 12:00 Uhr

Teile & Zubehör

Montag - Donnerstag: 07:30 bis 16:30 Uhr  
Freitag: 07:30 bis 15:00 Uhr

Serviceannahme

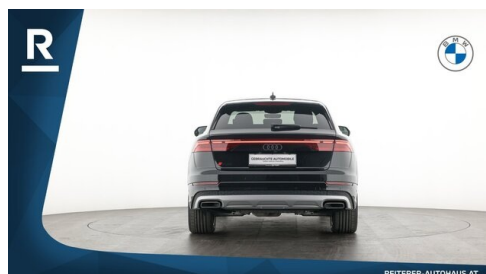
Montag - Donnerstag: 07:30 bis 16:30 Uhr  
Freitag: 07:30 bis 15:00 Uhr

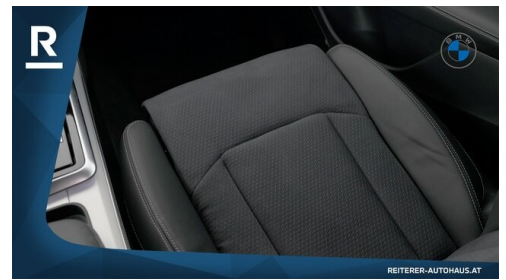
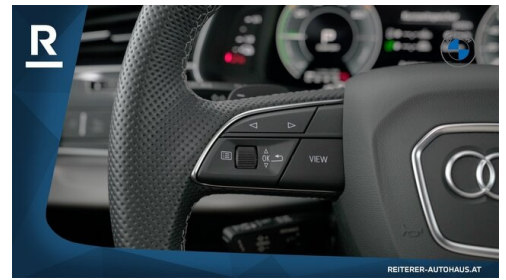
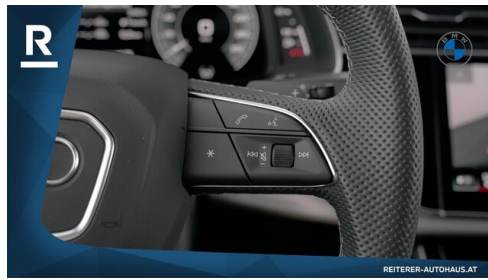
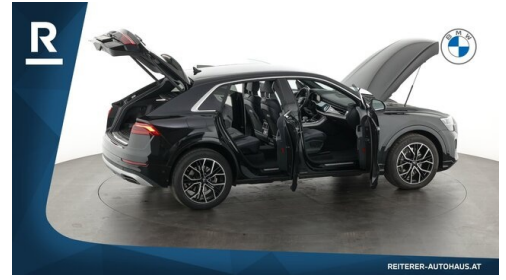
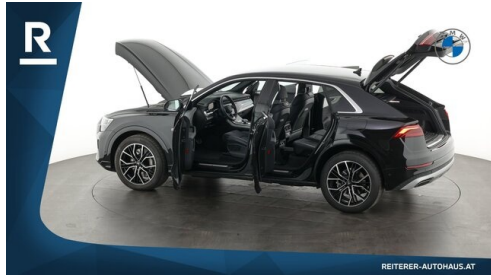
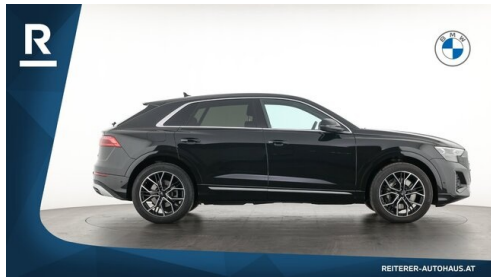
Werkstätte

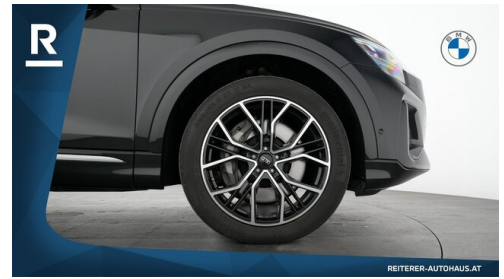
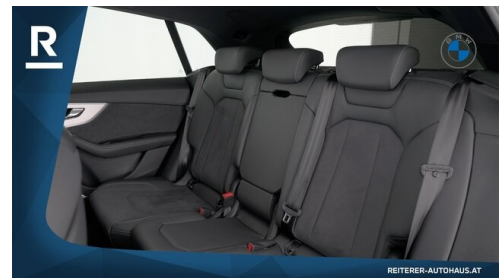
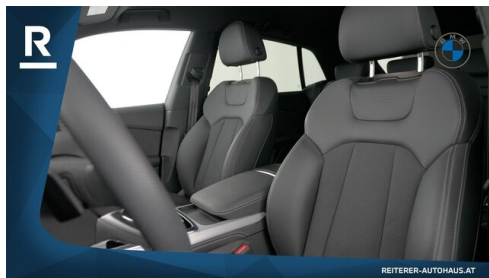
Montag - Donnerstag: 07:30 bis 16:30 Uhr  
Freitag: 07:30 bis 15:00 Uhr

+43(3462)7920

## FAHRZEUGBILDER







**R**

**Fahrzeug - Ankauf - Eintauch**

- Inzahlungnahme Ihres gebrauchten Fahrzeuges
- Direkter Ankauf von Kredit und Leasinggesellschaften
- Reiter Ankauf Ihres Fahrzeuges ohne Fahrzeugkauf möglich

Lassen Sie sich von unserem Fachpersonal bezüglich Finanzierungsmöglichkeiten wie Leasing/Kredit über die BMW BANK inkl. Versicherung beraten.

Nutzen Sie unsere Besichtigungsmöglichkeiten über Video oder Live-Übertragung

Live Video Calls und Kommunikation via WhatsApp

REITERER-AUTOHAUS.AT

**R**

**Besichtigung und Probefahrt**

Montag bis Freitag: 9:00 - 17:00 Uhr  
Sonnstage: 9:00 - 12:00 Uhr

Telefonische Vereinbarung von Vorteil unter: +43 3462 7920 (Reiterer GmbH)

**Überstellung**

Gerne organisieren wir die Zustellung Ihres neuen Fahrzeuges in Österreich via Lagermax kostengünstig. EU-Raum: Organisation von grünen Überstellungskennzeichen bei Überführung ins Ausland.

REITERER-AUTOHAUS.AT

**R**

**Preis anmeldefertig inkl. aller Steuern und Kosten**

Wir verkaufen an den größten Teil unserer Fahrzeuge Leasingregionale und bieten Kunden an, sie sich in Deutschland heimisch willkommen zu fühlen.

Wir ermöglichen Ihnen einen sicheren und störungsfreien Autokauf, selbst über große Entfernungen hinweg.

Unsere moderne Meisterwerkstatt bietet Ihnen während und nach dem Kauf maximale Sicherheit und begleitet Sie gerne ein Autoleben lang.

Speichern Sie zusätzlich bares Geld mit unseren BMW CARE Service Paketen und genießen Sie sorgenfreie Mobilität.

REITERER-AUTOHAUS.AT

**R**

**UNSER VERKAUFSTEAM IST GERNE FÜR SIE DA!**

Wir freuen uns auf Ihren Anruf.

|   |  |
|---|--|
| <p><b>Josef Assl</b></p> <p>Reiterer GmbH<br/>+43 (0) 3462 7920-21</p>      | <p><b>Daniel Wetzstein</b></p> <p>Reiterer GmbH<br/>+43 (0) 3462 7920-25</p>               |
| <p><b>Peter Planincic</b></p> <p>Reiterer GmbH<br/>+43 (0) 3462 7920-23</p> | <p><b>Fabian Likawetz</b></p> <p>Reiterer GmbH<br/>+43 (0) 3462 7920-36</p>                |
| <p><b>Julian Jahreis</b></p> <p>Reiterer GmbH<br/>+43 (0) 3462 7920-26</p>  | <p><b>Markus Reiterer jun.</b></p> <p>Verkaufsteilung / Optimalmarkt<br/>+43 3462 7920</p> |

Reiterer GmbH  
Friedrichstraße 104  
8530 Deutsch-Wagram  
+43 3462 7920  
info@reiterer.com.at

REITERER-AUTOHAUS.AT

(1) Die angegebenen Werte über Kraftstoffverbrauch und CO<sub>2</sub>-Emissionen wurden nach den vorgeschriebenen Messverfahren gem. VO (EG) 715/2007 ermittelt. Als Basis für die Verbrauchsermittlung gilt der ECE-Fahrzyklus (NEFZ). Dieser setzt sich aus ca. einem Drittel Fahrt innerorts und zwei Drittel außerorts (gemessen an der Wegstrecke) zusammen. Zusätzlich zum Verbrauch wird die CO<sub>2</sub>-Emission gemessen.

Sonderausstattungen können diese Werte erhöhen. Die Angaben zu Kraftstoffverbrauch und CO<sub>2</sub>-Emissionen sind überdies abhängig von der gewählten Rad- und Reifengröße. Die Angaben beziehen sich daher nicht auf das konkrete Fahrzeug und sind nicht Bestandteil des Angebots, sondern dienen allein Vergleichszwecken zwischen den verschiedenen Fahrzeugtypen. Weitere Details bzw. Informationen zum konkreten Fahrzeug können der beim Händler aufliegenden Typengenehmigung entnommen werden. Alle Angaben ohne Gewähr. Irrtümer vorbehalten.