

BMW 530D XDRIVE



Kaufpreis: € 41.400,-

Finanzierung um monatl. € 353,-

Neupreis € 78.350,-

Erstzulassung 10.2020

Kilometer 112.000 km

Angebotsnummer 3056804

NEU



Motor | Abgasnorm

Dieselmotor | EURO 6e



Leistung

286 PS/210kW



Hubraum

2993 ccm



Getriebe

Automatik



Antrieb

Allradantrieb



Sitzplätze

5



Farbe

saphirschwarz metall



Polsterung

**Individualpolsterung,
m alcantara/veganza-
kombinatio**

HIGHLIGHTS



LED-Scheinwerfer



Sportpaket



Navigationssystem
Professional



Sitzheizung Fahrer
und Beifahrer

AUSSTATTUNGSÜBERSICHT

KOMFORT / FAHRASSISTENZ

Niveauregulierung
Bordcomputer
BMW Live Cockpit Professional
Ambientes Licht
Multifunktionslenkrad
Allradsystem
Lederlenkrad
Active Guard

Zentralverriegelung
Intelligenter Notruf
Regensensor
Park Distance Control (PDC)
Anhängerkupplung el. Schwenkbar
Sitze elektr. verstellbar
Spurwechselwarnung
Spurverlassenswarnung

LED-Scheinwerfer
USB Audio Schnittstelle
Schiebedach
Aktiver Fussgängerschutz
Parkassistentpaket
Automatik
Geschwindigkeitsregelung
Alarmanlage
Handy-Vorbereitung
Sitzheizung Fahrer und Beifahrer

M-Sportfahrwerk
Teleservice BMW
Fahrtdynamik Regelsysteme
Connected Package Professional
Navigationssystem Professional
Fensterheber elektr.
Klimaautomatik
DAB Tuner
Rückfahrkamera

EXTERIEUR / INTERIEUR

Shadow Line
Leichtmetallräder

Dachhimmel anthrazit
Dachreling

EDITIONEN / PAKETE

Connected Drive Service Paket
Aerodynamikpaket

Sportpaket
M-Sportpaket

SONSTIGES

Airbags
Rekuperationssystem
Durchladesystem

Anhängerkupplung
ABS
Kindersitzbefestigung Isofix



DENZEL PLATTNER GMBH

Europastraße 1
3442 Langenrohr

Automobile
Montag - Freitag: 07:30 bis 18:00 Uhr
Samstag: 09:00 bis 12:00 Uhr

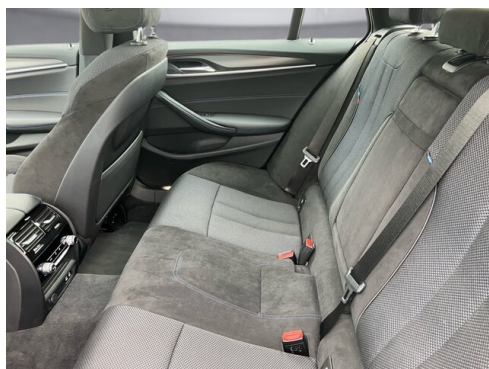
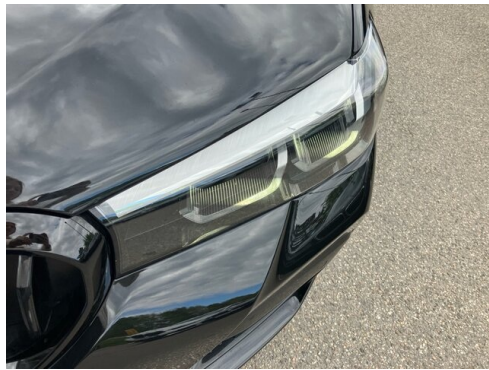
Teile & Zubehör
Montag - Donnerstag: 07:30 bis 17:30 Uhr
Freitag: 07:30 bis 16:30 Uhr
Samstag: 09:00 bis 12:00 Uhr

Serviceannahme
Montag - Donnerstag: 07:30 bis 17:30 Uhr
Freitag: 07:30 bis 16:30 Uhr

Werkstätte
Montag - Donnerstag: 07:30 bis 17:30 Uhr
Freitag: 07:30 bis 16:30 Uhr
Samstag: 09:00 bis 12:00 Uhr

+43(2272)66800

FAHRZEUGBILDER



⁽¹⁾ Die angegebenen Werte über Kraftstoffverbrauch und CO₂-Emissionen wurden nach den vorgeschriebenen Messverfahren gem. VO (EG) 715/2007 ermittelt. Als Basis für die Verbrauchsermittlung gilt der ECE-Fahrzyklus (NEFZ). Dieser setzt sich aus

ca. einem Drittel Fahrt innerorts und zwei Drittel außerorts (gemessen an der Wegstrecke) zusammen. Zusätzlich zum Verbrauch wird die CO₂-Emission gemessen.

Sonderausstattungen können diese Werte erhöhen. Die Angaben zu Kraftstoffverbrauch und CO₂-Emissionen sind überdies abhängig von der gewählten Rad- und Reifengröße. Die Angaben beziehen sich daher nicht auf das konkrete Fahrzeug und sind nicht Bestandteil des Angebots, sondern dienen allein Vergleichszwecken zwischen den verschiedenen Fahrzeugtypen. Weitere Details bzw. Informationen zum konkreten Fahrzeug können der beim Händler aufliegenden Typengenehmigung entnommen werden. Alle Angaben ohne Gewähr. Irrtümer vorbehalten.