

BMW X1 XDRIVE25E

BMW PREMIUM SELECTION INKL. 12 MONATE GARANTIE



Kaufpreis: € 50.940,-

Finanzierung um monatl. € 435,-

Neupreis	€ 62.454,-
Erstzulassung	09.2025
Kilometer	9.000 km
Angebotsnummer	3057162

BMW Premium Selection   **NEU**



Motor | Abgasnorm
Hybrid | EURO 6e



Leistung
245 PS/180kW



Hubraum
1499 ccm



Getriebe
Automatik



Antrieb
Allradantrieb



Sitzplätze
5



Farbe
saphirschwarz



Polsterung
**Stoff / Leder Komb.,
alcantara anthrazit**

HIGHLIGHTS



Head-up Display



LED-Scheinwerfer



Sportpaket



Driving Assistant
Professional



Adaptives M
Fahrwerk



Navigationssystem
Professional



Sitzheizung Fahrer
und Beifahrer

AUSSTATTUNGSÜBERSICHT

KOMFORT / FAHRASSISTENZ

Bordcomputer
M-Lenkrad

BMW Live Cockpit Professional
Parkassistent plus

Park Distance Control (PDC)
Anhängerkupplung el. Schwenkbar
Speed Limit Info
Head-up Display
Innen- und Außenspiegel, automatisch abblendend
LED-Scheinwerfer
M-Fahrwerk adaptiv
Heckklappenbetätigung autom.
Sonnenschutzverglasung
Surround View Camera
Navigationssystem Professional
Geschwindigkeitsregelung
Klimaautomatik
Handy-Vorbereitung
DAB Tuner
Rückfahrkamera
Fernlichtassistent

Multifunktionslenkrad
Allradsystem
Spurwechselwarnung
aktive Geschwindigkeitsregelung
Spurverlassenswarnung
USB Audio Schnittstelle
Lenkradheizung
Komfortzugang
Automatik
Adaptives M Fahrwerk
Navigationssystem
Adaptiver LED Scheinwerfer
Alarmanlage
Auffahrwarnung mit City-Anbremsfunktion
Sportsitze
Sitzheizung Fahrer und Beifahrer

EXTERIEUR / INTERIEUR

Shadow Line
Dachhimmel anthrazit
Leichtmetallräder

Leichtmetallräder 18 Zoll
Ablage für Wireless Charging

EDITIONEN / PAKETE

Sportpaket
M-Sportpaket

Driving Assistant Professional

SONSTIGES

Anhängerkupplung

WEITERE AUSSTATTUNG

Fahrzeugnummer: 990113180 Neupreis 62454.-!

VERSICHERUNG

MINI NEXT KASKOVERSICHERUNG. FÜR IHREN MINI GEBRAUCHTWAGEN.

Wählen Sie zwischen der Vollkaskoversicherung für MINI NEXT Fahrzeuge ab einem Fahrzeugalter von 12 Monaten und 1 Tag und der Parkschadenkaskoversicherung für MINI NEXT Fahrzeuge ab einem Fahrzeugalter von 24 Monaten und 1 Tag.

Weitere Informationen und individuelle Angebote erhalten Sie gerne beim MINI Partner in Ihrer Nähe.

DIE MINI NEXT KASKOVERSICHERUNG DECKT SCHÄDEN DURCH:

- Selbstverursachter Unfallschaden (nur in Kombination mit der Vollkaskoversicherung)
- Parkschäden
- Vandalismus
- Glasbruch
- Kollision mit Federwild und Haustieren
- Dachlawinen
- Brand
- Explosion und Kurzschlüsse
- Tierbisse
- Diebstahl

- Unbefugten Gebrauch
- Naturgewalten

IHRE VORTEILE MIT DER MINI NEXT KASKOVERSICHERUNG:

- Bei der Reparatur in Ihrer MINI Vertragswerkstätte reduziert sich der Selbstbehalt um 50% ⁽³⁾
Fixer Selbstbehalt ohne Prozentklausel
(3)
- Fahrtechnik-Training inklusive ⁽³⁾⁽⁴⁾
- Bei Fahrzeugausfall ist ein Leihwagen bei Ihrem MINI-Händler inklusive
- Differenz zw. Wiederbeschaffungswert und aushaftendem Finanzierungskapital Ihres MINI aus Leasing- und Kreditvertrag wird ersetzt.

Versicherungspartner: Generali Versicherung AG. Irrtümer, Druckfehler und Änderungen vorbehalten.
Stand Dezember 2017.

- (3) Ausgenommen bei Naturgewalten und Bruchschäden an Scheiben sowie eines Glasdaches.
- (4) Nur gültig in Kombination mit Haftpflicht- und Kaskoversicherung. Fahrzeugausfall aufgrund technischen Gebrechens, durch Unfall nicht fahrbereit oder Diebstahl.



GADY AUTOMOBILE GMBH

Liebenauer Hauptstraße 60
8041 Graz-Liebenau

Automobile

Montag - Freitag: 07:30 bis 18:00 Uhr
Samstag: 08:30 bis 12:00 Uhr

Teile & Zubehör

Montag - Freitag: 07:30 bis 18:00 Uhr

Serviceannahme

Montag - Freitag: 07:30 bis 18:00 Uhr

Werkstätte

Montag - Freitag: 07:30 bis 18:00 Uhr

0316/472220-0

FAHRZEUGBILDER



Gady  

Steiermark • Burgenland • Niederösterreich

BATTERY HEALTH QUICK REPORT.

Diese Schreifausswertung basiert auf Algorithmen der Software der Hec!

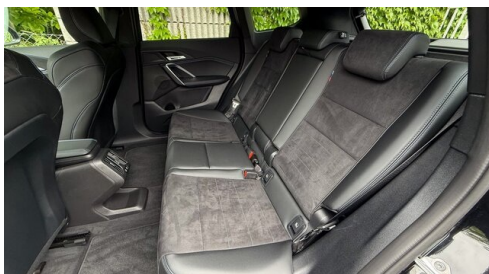
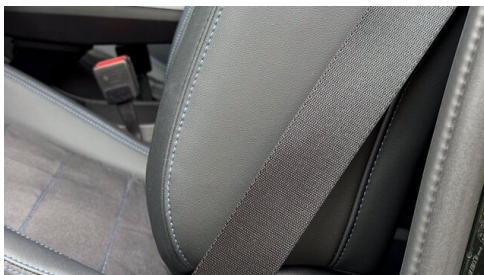
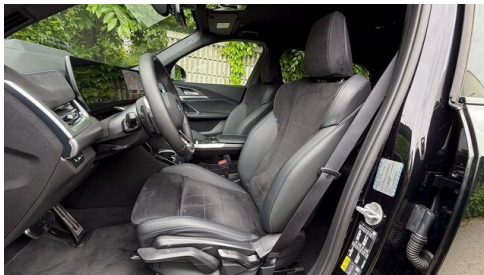
FIN: WBA21EF055142475
Strom: 14.6kWh/100km
Chassis Nr./Nachhubhöhe: 48741 / 165GNDX7101
Händlernummer / Diagnosejahr: 83062 km

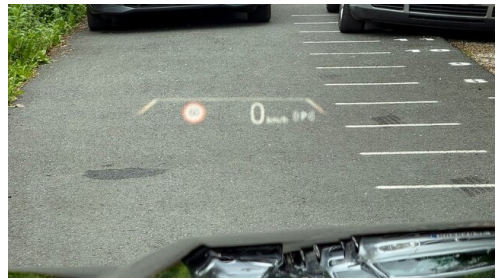
Unterstützung: Dringel, Ursach/Verf.

100%



Die angegebene Kapazität gibt die in % verbleibende Batteriekapazität im Vergleich zum Neuzustand an und nicht die





⁽¹⁾ Die angegebenen Werte über Kraftstoffverbrauch und CO₂-Emissionen wurden nach den vorgeschriebenen Messverfahren gem. VO (EG) 715/2007 ermittelt. Als Basis für die Verbrauchsermittlung gilt der ECE-Fahrzyklus (NEFZ). Dieser setzt sich aus ca. einem Drittel Fahrt innerorts und zwei Drittel außerorts (gemessen an der Wegstrecke) zusammen. Zusätzlich zum Verbrauch wird die CO₂-Emission gemessen.

Sonderausstattungen können diese Werte erhöhen. Die Angaben zu Kraftstoffverbrauch und CO₂-Emissionen sind überdies abhängig von der gewählten Rad- und Reifengröße. Die Angaben beziehen sich daher nicht auf das konkrete Fahrzeug und sind nicht Bestandteil des Angebots, sondern dienen allein Vergleichszwecken zwischen den verschiedenen Fahrzeugtypen. Weitere Details bzw. Informationen zum konkreten Fahrzeug können der beim Händler aufliegenden Typengenehmigung entnommen werden. Alle Angaben ohne Gewähr. Irrtümer vorbehalten.