

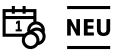
# BMW 218D



**Kaufpreis:** € 30.990,-

Finanzierung um monatl. € 265,-

Neupreis	€ 46.458,-
Erstzulassung	02.2024
Kilometer	33.000 km
Angebotsnummer	3057889



Motor | Abgasnorm

**Dieselmotor | EURO 6e**



Leistung

**150 PS/110kW**



Hubraum

**1995 ccm**



CO2 (1)

**126 g/km**



Getriebe

**Automatik**



Antrieb

**Frontantrieb**



Sitzplätze

**5**



Farbe

**saphirschwarz**



Polsterung

**Stoff, 'arktur' anthracite**

## HIGHLIGHTS



LED-Scheinwerfer



Sitzheizung Fahrer und Beifahrer

## AUSSTATTUNGSÜBERSICHT

### KOMFORT / FAHRASSISTENZ

Servolenkung  
Bordcomputer  
Multifunktionslenkrad  
Klimaanlage  
Geschwindigkeitsregelung  
Alarmanlage  
Sportsitze

Zentralverriegelung  
Park Distance Control (PDC)  
LED-Scheinwerfer  
Automatik  
Klimaautomatik  
Sitzheizung Fahrer und Beifahrer

### EXTERIEUR / INTERIEUR

Leichtmetallräder

Dachreling

## SONSTIGES

Airbags

## WEITERE AUSSTATTUNG

Komfortzugang, Entfall Modellschriftzug, Abgedunkelte Verglasung, Sitzheizung Fahrer/Beifahrer, Vorbereitung Driving Assistant Plus



### **FRITZ UNTERBERGER - WOLFGANG DENZEL GESMBH & CO.KG**

---

Griesauweg 32  
6020 Innsbruck

Automobile

Montag - Donnerstag: 08:00 bis 18:00 Uhr

Freitag: 08:00 bis 17:00 Uhr

Samstag: 09:00 bis 12:00 Uhr

Teile & Zubehör

Montag - Donnerstag: 08:00 bis 17:00 Uhr

Freitag: 08:00 bis 15:30 Uhr

Serviceannahme

Montag - Donnerstag: 07:30 bis 17:00 Uhr

Freitag: 07:30 bis 15:30 Uhr

Werkstätte

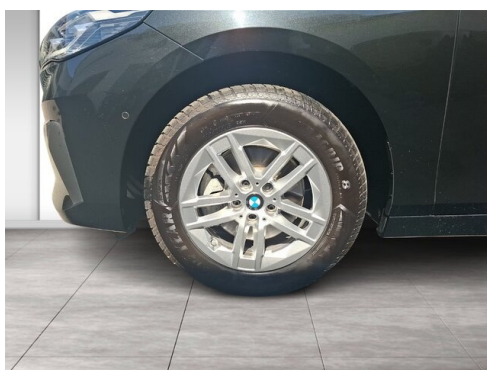
Montag - Donnerstag: 07:30 bis 17:00 Uhr

Freitag: 07:30 bis 15:30 Uhr

0512/33435

## FAHRZEUGBILDER

---





- (1) Die angegebenen Werte über Kraftstoffverbrauch und CO<sub>2</sub>-Emissionen wurden nach den vorgeschriebenen Messverfahren gem. VO (EG) 715/2007 ermittelt. Als Basis für die Verbrauchsermittlung gilt der ECE-Fahrzyklus (NEFZ). Dieser setzt sich aus ca. einem Drittel Fahrt innerorts und zwei Drittel außerorts (gemessen an der Wegstrecke) zusammen. Zusätzlich zum Verbrauch wird die CO<sub>2</sub>-Emission gemessen.

Sonderausstattungen können diese Werte erhöhen. Die Angaben zu Kraftstoffverbrauch und CO<sub>2</sub>-Emissionen sind überdies abhängig von der gewählten Rad- und Reifengröße. Die Angaben beziehen sich daher nicht auf das konkrete Fahrzeug und sind nicht Bestandteil des Angebots, sondern dienen allein Vergleichszwecken zwischen den verschiedenen Fahrzeugtypen. Weitere Details bzw. Informationen zum konkreten Fahrzeug können der beim Händler aufliegenden Typengenehmigung entnommen werden. Alle Angaben ohne Gewähr. Irrtümer vorbehalten.