

# BMW X4 XDRIVE 20D

## BMW PREMIUM SELECTION INKL. 12 MONATE GARANTIE



Gady  

Steiermark • Burgenland • Niederösterreich

**Kaufpreis: € 38.940,-**


Finanzierung um monatl. € 332,-

Neupreis	<b>€ 74.568,-</b>
Erstzulassung	<b>09.2020</b>
Kilometer	<b>98.000 km</b>
Angebotsnummer	<b>3058227</b>

BMW Premium Selection   **NEU**

 Motor | Abgasnorm  
**Dieselmotor | EURO 6d**


 Leistung  
**190 PS/140kW**

 Hubraum  
**1995 ccm**


 Verbrauch | CO2 <sup>(1)</sup>  
**5 l/100km | 168 g/km**

 Getriebe  
**Automatik**

 Antrieb  
**Allradantrieb**

 Sitzplätze  
**5**

 Farbe  
**sophistograu brillan**

 Polsterung  
**Stoff, anthrazit**

## HIGHLIGHTS

 Driving Assistant

 Head-up Display

 LED-Scheinwerfer

 Navigationssystem Professional

 Sitzheizung Fahrer und Beifahrer

## AUSSTATTUNGSÜBERSICHT

### KOMFORT / FAHRASSISTENZ

Bordcomputer  
Park Distance Control (PDC)  
Anhängerkupplung el. Schwenkbar  
Sitze elektr. verstellbar  
Speed Limit Info  
Spurwechselwarnung  
Spurverlassenswarnung

Regensensor  
Multifunktionslenkrad  
Allradsystem  
CD-Laufwerk  
Head-up Display  
Panorama Glasdach  
LED-Scheinwerfer

WLAN Hotspot  
USB Audio Schnittstelle  
Sitze elektr. verstellbar mit Memory  
Komfortzugang  
Navigationssystem Professional  
Geschwindigkeitsregelung  
Handy-Vorbereitung  
Sitzheizung Fahrer und Beifahrer  
Fernlichtassistent

Parkassistent  
Heckklappenbetätigung autom.  
Schiebedach  
Telefonie mit Wireless Charging  
Automatik  
Klimaautomatik  
Rückfahrkamera  
Sportsitze

## **EXTERIEUR / INTERIEUR**

Leichtmetallräder 20 Zoll

Leichtmetallräder

## **EDITIONEN / PAKETE**

Adaptives Fahrwerks-Paket

Driving Assistant

## **SONSTIGES**

Anhängerkupplung

Active Protection

## **WEITERE AUSSTATTUNG**

Fahrzeugnummer: 990113394

## **VERSICHERUNG**

---

### **MINI NEXT KASKOVERSICHERUNG. FÜR IHREN MINI GEBRAUCHTWAGEN.**

Wählen Sie zwischen der Vollkaskoversicherung für MINI NEXT Fahrzeuge ab einem Fahrzeugalter von 12 Monaten und 1 Tag und der Parkschadenkaskoversicherung für MINI NEXT Fahrzeuge ab einem Fahrzeugalter von 24 Monaten und 1 Tag.

Weitere Informationen und individuelle Angebote erhalten Sie gerne beim MINI Partner in Ihrer Nähe.

### **DIE MINI NEXT KASKOVERSICHERUNG DECKT SCHÄDEN DURCH:**

- Selbstverursachter Unfallschaden (nur in Kombination mit der Vollkaskoversicherung)
- Parkschäden
- Vandalismus
- Glasbruch
- Kollision mit Federwild und Haustieren
- Dachlawinen
- Brand
- Explosion und Kurzschlüsse
- Tierbisse
- Diebstahl
- Unbefugten Gebrauch
- Naturgewalten

### **IHRE VORTEILE MIT DER MINI NEXT KASKOVERSICHERUNG:**

- Bei der Reparatur in Ihrer MINI Vertragswerkstätte reduziert sich der Selbstbehalt um 50% <sup>(3)</sup>

Fixer Selbstbehalt ohne Prozentklausel

<sup>(3)</sup>

- Fahrtechnik-Training inklusive <sup>(3)(4)</sup>
- Bei Fahrzeugausfall ist ein Leihwagen bei Ihrem MINI-Händler inklusive
- Differenz zw. Wiederbeschaffungswert und aushaftendem Finanzierungskapital Ihres MINI aus Leasing-

und Kreditvertrag wird ersetzt.

Versicherungspartner: Generali Versicherung AG. Irrtümer, Druckfehler und Änderungen vorbehalten.  
Stand Dezember 2017.

- (3) Ausgenommen bei Naturgewalten und Bruchschäden an Scheiben sowie eines Glasdaches.
- (4) Nur gültig in Kombination mit Haftpflicht- und Kaskoversicherung. Fahrzeugausfall aufgrund technischen Gebrechens, durch Unfall nicht fahrbereit oder Diebstahl.



## GADY AUTOMOBILE GMBH

---

Leibnitzer Strasse 76  
8403 Lebring

Automobile

Montag - Freitag: 08:00 bis 17:00 Uhr

Samstag: 09:00 bis 12:00 Uhr

Teile & Zubehör

Montag - Freitag: 08:00 bis 17:00 Uhr

Serviceannahme

Montag - Freitag: 08:00 bis 17:00 Uhr

Werkstätte

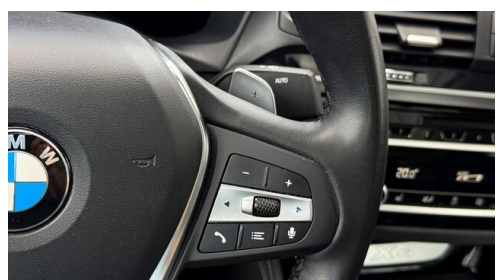
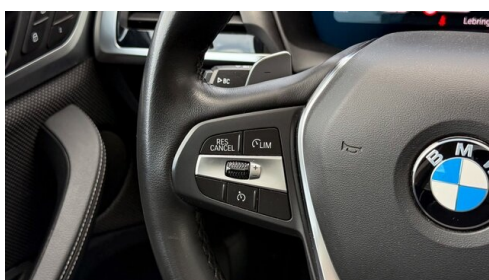
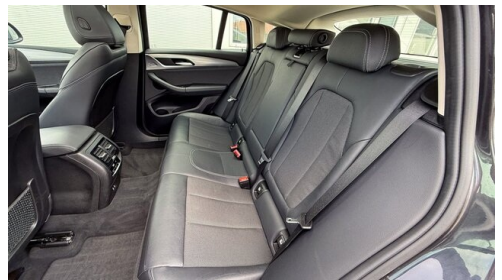
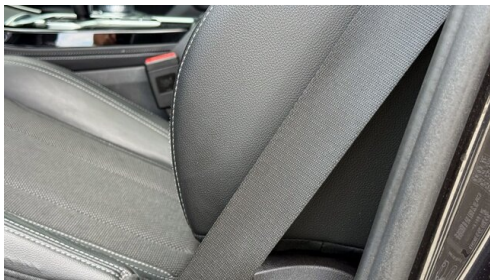
Montag - Freitag: 08:00 bis 17:00 Uhr

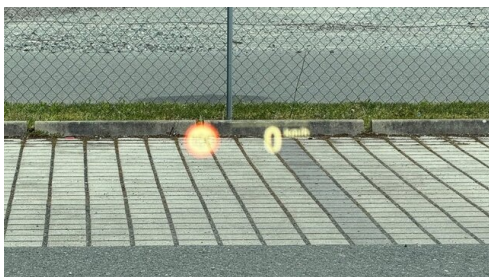
03182/24570

## FAHRZEUGBILDER

---







- (1) Die angegebenen Werte über Kraftstoffverbrauch und CO<sub>2</sub>-Emissionen wurden nach den vorgeschriebenen Messverfahren gem. VO (EG) 715/2007 ermittelt. Als Basis für die Verbrauchsermittlung gilt der ECE-Fahrzyklus (NEFZ). Dieser setzt sich aus ca. einem Drittel Fahrt innerorts und zwei Drittel außerorts (gemessen an der Wegstrecke) zusammen. Zusätzlich zum Verbrauch wird die CO<sub>2</sub>-Emission gemessen.

Sonderausstattungen können diese Werte erhöhen. Die Angaben zu Kraftstoffverbrauch und CO<sub>2</sub>-Emissionen sind überdies abhängig von der gewählten Rad- und Reifengröße. Die Angaben beziehen sich daher nicht auf das konkrete Fahrzeug und sind nicht Bestandteil des Angebots, sondern dienen allein Vergleichszwecken zwischen den verschiedenen Fahrzeugtypen. Weitere Details bzw. Informationen zum konkreten Fahrzeug können der beim Händler aufliegenden Typengenehmigung entnommen werden. Alle Angaben ohne Gewähr. Irrtümer vorbehalten.