

BMW X4 XDRIVE 20D

BMW PREMIUM SELECTION INKL. 12 MONATE GARANTIE



Gady  

Steiermark • Burgenland • Niederösterreich

Kaufpreis: € 38.940,-


Finanzierung um monatl. € 332,-

Neupreis	€ 74.568,-
Erstzulassung	09.2020
Kilometer	98.000 km
Angebotsnummer	3058227

BMW Premium Selection   **NEU**

 Motor | Abgasnorm
Dieselmotor | EURO 6d


 Leistung
190 PS/140kW

 Hubraum
1995 ccm


 Verbrauch | CO2 ⁽¹⁾
5 l/100km | 168 g/km

 Getriebe
Automatik

 Antrieb
Allradantrieb

 Sitzplätze
5

 Farbe
sophistograu brillan

 Polsterung
Stoff, anthrazit

HIGHLIGHTS

 Driving Assistant

 50 km/h
Head-up Display

 LED-Scheinwerfer

 Navigationssystem
Professional

 Sitzheizung Fahrer
und Beifahrer

AUSSTATTUNGSÜBERSICHT

KOMFORT / FAHRASSISTENZ

Bordcomputer
Park Distance Control (PDC)
Anhängerkupplung el. Schwenkbar
Sitze elektr. verstellbar
Speed Limit Info
Spurwechselwarnung
Spurverlassenswarnung

Regensensor
Multifunktionslenkrad
Allradsystem
CD-Laufwerk
Head-up Display
Panorama Glasdach
LED-Scheinwerfer

WLAN Hotspot
USB Audio Schnittstelle
Sitze elektr. verstellbar mit Memory
Komfortzugang
Navigationssystem Professional
Geschwindigkeitsregelung
Handy-Vorbereitung
Sitzheizung Fahrer und Beifahrer
Fernlichtassistent

Parkassistent
Heckklappenbetätigung autom.
Schiebedach
Telefonie mit Wireless Charging
Automatik
Klimaautomatik
Rückfahrkamera
Sportsitze

EXTERIEUR / INTERIEUR

Leichtmetallräder 20 Zoll

Leichtmetallräder

EDITIONEN / PAKETE

Adaptives Fahrwerks-Paket

Driving Assistant

SONSTIGES

Anhängerkupplung

Active Protection

WEITERE AUSSTATTUNG

Fahrzeugnummer: 990113394

VERSICHERUNG

MINI NEXT KASKOVERSICHERUNG. FÜR IHREN MINI GEBRAUCHTWAGEN.

Wählen Sie zwischen der Vollkaskoversicherung für MINI NEXT Fahrzeuge ab einem Fahrzeugalter von 12 Monaten und 1 Tag und der Parkschadenkaskoversicherung für MINI NEXT Fahrzeuge ab einem Fahrzeugalter von 24 Monaten und 1 Tag.

Weitere Informationen und individuelle Angebote erhalten Sie gerne beim MINI Partner in Ihrer Nähe.

DIE MINI NEXT KASKOVERSICHERUNG DECKT SCHÄDEN DURCH:

- Selbstverursachter Unfallschaden (nur in Kombination mit der Vollkaskoversicherung)
- Parkschäden
- Vandalismus
- Glasbruch
- Kollision mit Federwild und Haustieren
- Dachlawinen
- Brand
- Explosion und Kurzschlüsse
- Tierbisse
- Diebstahl
- Unbefugten Gebrauch
- Naturgewalten

IHRE VORTEILE MIT DER MINI NEXT KASKOVERSICHERUNG:

- Bei der Reparatur in Ihrer MINI Vertragswerkstätte reduziert sich der Selbstbehalt um 50% ⁽³⁾

Fixer Selbstbehalt ohne Prozentklausel

⁽³⁾

- Fahrtechnik-Training inklusive ⁽³⁾⁽⁴⁾

- Bei Fahrzeugausfall ist ein Leihwagen bei Ihrem MINI-Händler inklusive

- Differenz zw. Wiederbeschaffungswert und aushaftendem Finanzierungskapital Ihres MINI aus Leasing-

und Kreditvertrag wird ersetzt.

Versicherungspartner: Generali Versicherung AG. Irrtümer, Druckfehler und Änderungen vorbehalten.
Stand Dezember 2017.

- (3) Ausgenommen bei Naturgewalten und Bruchschäden an Scheiben sowie eines Glasdaches.
- (4) Nur gültig in Kombination mit Haftpflicht- und Kaskoversicherung. Fahrzeugausfall aufgrund technischen Gebrechens, durch Unfall nicht fahrbereit oder Diebstahl.



GADY AUTOMOBILE GMBH

Leibnitzer Strasse 76
8403 Lebring

Automobile

Montag - Freitag: 08:00 bis 17:00 Uhr

Samstag: 09:00 bis 12:00 Uhr

Teile & Zubehör

Montag - Freitag: 08:00 bis 17:00 Uhr

Serviceannahme

Montag - Freitag: 08:00 bis 17:00 Uhr

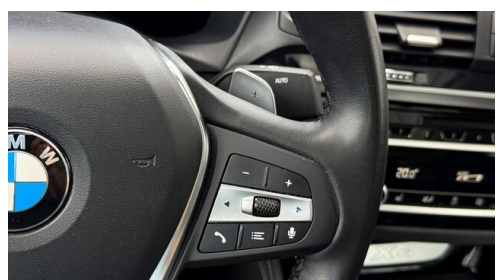
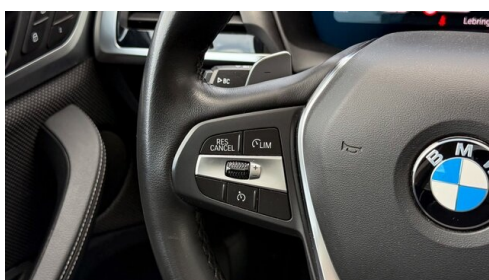
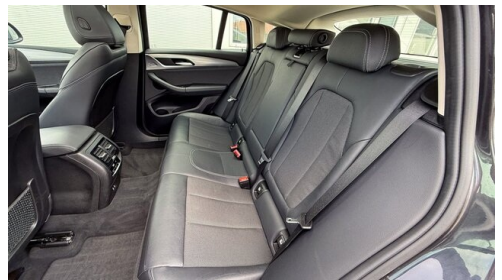
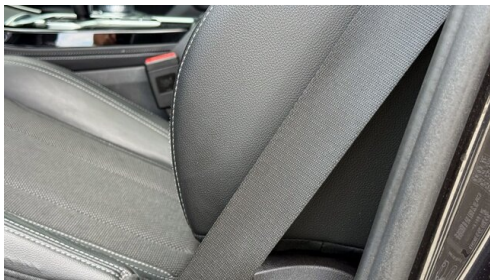
Werkstätte

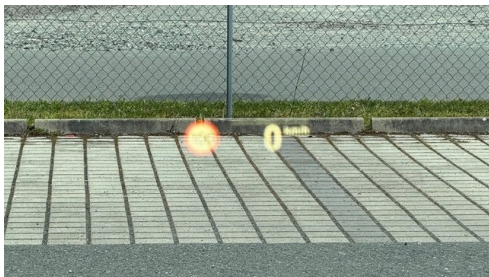
Montag - Freitag: 08:00 bis 17:00 Uhr

03182/24570

FAHRZEUGBILDER







- (1) Die angegebenen Werte über Kraftstoffverbrauch und CO₂-Emissionen wurden nach den vorgeschriebenen Messverfahren gem. VO (EG) 715/2007 ermittelt. Als Basis für die Verbrauchsermittlung gilt der ECE-Fahrzyklus (NEFZ). Dieser setzt sich aus ca. einem Drittel Fahrt innerorts und zwei Drittel außerorts (gemessen an der Wegstrecke) zusammen. Zusätzlich zum Verbrauch wird die CO₂-Emission gemessen.

Sonderausstattungen können diese Werte erhöhen. Die Angaben zu Kraftstoffverbrauch und CO₂-Emissionen sind überdies abhängig von der gewählten Rad- und Reifengröße. Die Angaben beziehen sich daher nicht auf das konkrete Fahrzeug und sind nicht Bestandteil des Angebots, sondern dienen allein Vergleichszwecken zwischen den verschiedenen Fahrzeugtypen. Weitere Details bzw. Informationen zum konkreten Fahrzeug können der beim Händler aufliegenden Typengenehmigung entnommen werden. Alle Angaben ohne Gewähr. Irrtümer vorbehalten.