

SKODA KAROQ 2,0 TDI SCR 4X4 STYLE



Kaufpreis: € 25.990,-

Finanzierung um monatl. € 222,-

Neupreis € 40.040,-

Erstzulassung 07.2020

Kilometer 98.500 km

Angebotsnummer 3058394

NEU



Motor | Abgasnorm

Dieselmotor | EURO 6dTmp



Leistung

150 PS/110kW



Hubraum

1968 ccm



Getriebe

Automatik



Antrieb

Allradantrieb



Sitzplätze

5



Farbe

grau



Polsterung

Stoff, schwarz

HIGHLIGHTS



LED-Scheinwerfer



Sitzheizung Fahrer
und Beifahrer

AUSSTATTUNGSÜBERSICHT

KOMFORT / FAHRASSISTENZ

Nebelscheinwerfer
Zentralverriegelung
Bordcomputer
Park Distance Control (PDC)
Freisprecheinrichtung inkl. USB Schnittstelle
Allradsystem
Armauflage vorne
USB Audio Schnittstelle
Bordmonitor
Automatik

Servolenkung
Sperrdifferential
Regensensor
Multifunktionslenkrad
Lederlenkrad
Scheinwerferwaschanlage
LED-Scheinwerfer
Tagfahrlichtschaltung
Beifahrersitz-Höhenverstellung
Fensterheber elektr.

Navigationssystem
Geschwindigkeitsregelung
Handy-Vorbereitung
Fernlichtassistent

Klimaautomatik
Komfortsitz
Sitzheizung Fahrer und Beifahrer

EXTERIEUR / INTERIEUR

Leichtmetallräder

Dachreling

SONSTIGES

Airbags
ABS

Anhängerkupplung
Kindersitzbefestigung Isofix



WOLFGANG DENZEL AG

Feldkirchner Straße 90
9020 Klagenfurt

Automobile
Montag - Freitag: 07:00 bis 18:00 Uhr
Samstag: 09:00 bis 12:00 Uhr

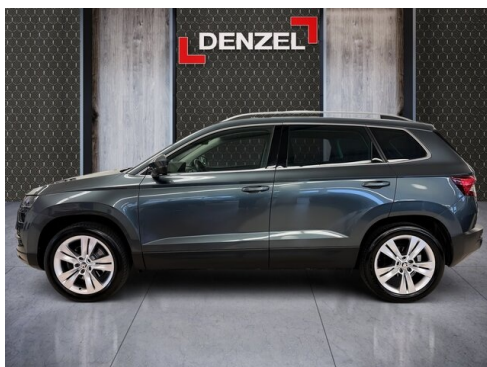
Teile & Zubehör
Montag - Freitag: 07:00 bis 17:00 Uhr

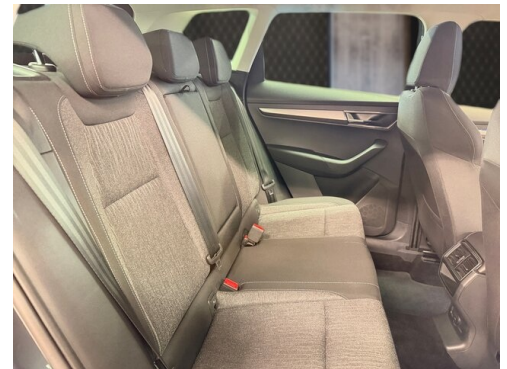
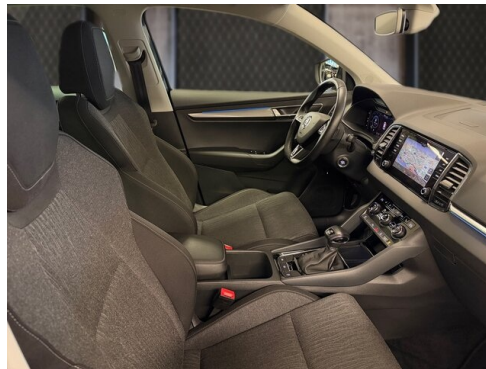
Serviceannahme
Montag - Donnerstag: 07:00 bis 18:00 Uhr
Freitag: 07:00 bis 17:00 Uhr

Werkstätte
Montag - Donnerstag: 07:00 bis 18:00 Uhr
Freitag: 07:00 bis 17:00 Uhr

+43(463)45400

FAHRZEUGBILDER





- (1) Die angegebenen Werte über Kraftstoffverbrauch und CO₂-Emissionen wurden nach den vorgeschriebenen Messverfahren gem. VO (EG) 715/2007 ermittelt. Als Basis für die Verbrauchsermittlung gilt der ECE-Fahrzyklus (NEFZ). Dieser setzt sich aus ca. einem Drittel Fahrt innerorts und zwei Drittel außerorts (gemessen an der Wegstrecke) zusammen. Zusätzlich zum Verbrauch wird die CO₂-Emission gemessen.

Sonderausstattungen können diese Werte erhöhen. Die Angaben zu Kraftstoffverbrauch und CO₂-Emissionen sind überdies abhängig von der gewählten Rad- und Reifengröße. Die Angaben beziehen sich daher nicht auf das konkrete Fahrzeug und sind nicht Bestandteil des Angebots, sondern dienen allein Vergleichszwecken zwischen den verschiedenen Fahrzeugtypen. Weitere Details bzw. Informationen zum konkreten Fahrzeug können der beim Händler aufliegenden Typengenehmigung entnommen werden. Alle Angaben ohne Gewähr. Irrtümer vorbehalten.