

# MINI COUNTRYMAN D

## MINI GEBRAUCHTWAGEN NEXT INKL. 24 MONATE GARANTIE



**Kaufpreis:** € 39.980,-

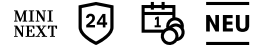
Finanzierung um monatl. € 341,-

Neupreis € 56.419,-

Erstzulassung 08.2024

Kilometer 31.000 km

Angebotsnummer 3059684



Motor | Abgasnorm

**Dieselmotor | EURO 6e**



Leistung

**149 PS/110kW**



Hubraum

**1995 ccm**



CO2 (1)

**127 g/km**



Getriebe

**Automatik**



Antrieb

**Frontantrieb**



Sitzplätze

**5**



Farbe

**nanuq white**



Polsterung

**Stoff / Leder Komb., schwarz**

## HIGHLIGHTS



Head-up Display



Sportpaket



Driving Assistant Professional



Harman Kardon Surround Soundsystem



Sitzheizung Fahrer und Beifahrer

## AUSSTATTUNGSÜBERSICHT

### KOMFORT / FAHRASSISTENZ

Bordcomputer  
Park Distance Control (PDC)  
Anhängerkupplung el. Schwenkbar  
Speed Limit Info  
JCW Sportsitze  
Active Guard

Parkassistent plus  
Multifunktionslenkrad  
Freisprecheinrichtung inkl. USB Schnittstelle  
Spurwechselwarnung  
Head-up Display  
Lordosenstütze

Armauflage vorne  
Spurverlassenswarnung  
Panorama Glasdach  
Sitze elektr. verstellbar mit Memory  
Schiebedach  
Komfortzugang  
Side View Camera  
Aktiver Fussgängerschutz  
Surround View Camera  
Adaptiver LED Scheinwerfer  
Alarmanlage  
Auffahrwarnung mit City-Anbremsfunktion  
DAB Tuner  
Sitzheizung Fahrer und Beifahrer

aktive Geschwindigkeitsregelung  
Innenspiegel, automatisch abblendend  
Sitzverstellung Fond  
Lenkradheizung  
Fahrndynamik Regelsysteme  
Sonnenschutzverglasung  
Größerer Kraftstofftank  
Automatik  
Navigationssystem  
Klimaautomatik  
Handy-Vorbereitung  
Harman Kardon Surround Soundsystem  
Sportsitze  
Fernlichtassistent

## **EXTERIEUR / INTERIEUR**

Lenkrad John Cooper Works  
Kindersitzbefestigung Beifahrersitz  
Dachreling

Leichtmetallräder 20 Zoll  
Ablage für Wireless Charging  
Dach schwarz

## **EDITIONEN / PAKETE**

Paket XL  
Sportpaket  
Aussenspiegelpaket

MINI Experience Modes  
Driving Assistant Professional

## **SONSTIGES**

Personal eSIM  
Anhängerkupplung

Sportbremse John Cooper Works  
Kindersitzbefestigung Isofix

## **WEITERE AUSSTATTUNG**

John Cooper Works Trim, Adaptives Fahrwerk, Querverkehrswarnung vorne/hinten, Lenk- und Spurführungsassistent, Spurwechsel- und Spurhalteassistent Zum Verkauf steht ein MINI Countryman aus dem Jahr 2024 mit 31.000 km Laufleistung - Der Countryman verbindet vielseitigen Fahrspaß, markantes Design und innovative Technologie - für ein einzigartiges Erlebnis im Premium-Kompaktsegment. Die Firma Geyrhofer ist seit 1910 ein führendes Autohaus in Oberösterreich - seit über 20 Jahren MINI Partner. Wir stehen für automobiler Leidenschaft und bieten Top Neu- und Gebrauchtfahrzeuge, sowie erstklassigen Service. Irrtümer, Zwischenverkauf und Preisänderung vorbehalten.

## **VERSICHERUNG**

---

### **MINI NEXT KASKOVERSICHERUNG. FÜR IHREN MINI GEBRAUCHTWAGEN.**

Wählen Sie zwischen der Vollkaskoversicherung für MINI NEXT Fahrzeuge ab einem Fahrzeualter von 12 Monaten und 1 Tag und der Parkschadenkaskoversicherung für MINI NEXT Fahrzeuge ab einem Fahrzeualter von 24 Monaten und 1 Tag.

Weitere Informationen und individuelle Angebote erhalten Sie gerne beim MINI Partner in Ihrer Nähe.

### **DIE MINI NEXT KASKOVERSICHERUNG DECKT SCHÄDEN DURCH:**

- Selbstverursachter Unfallschaden (nur in Kombination mit der Vollkaskoversicherung)
- Parkschäden
- Vandalismus
- Glasbruch
- Kollision mit Federwild und Haustieren

- Dachlawinen
- Brand
- Explosion und Kurzschlüsse
- Tierbisse
- Diebstahl
- Unbefugten Gebrauch
- Naturgewalten

## **IHRE VORTEILE MIT DER MINI NEXT KASKOVERSICHERUNG:**

- Bei der Reparatur in Ihrer MINI Vertragswerkstätte reduziert sich der Selbstbehalt um 50% <sup>(3)</sup>  
Fixer Selbstbehalt ohne Prozentklausel  
(3)
- Fahrtechnik-Training inklusive <sup>(3)(4)</sup>
- Bei Fahrzeugausfall ist ein Leihwagen bei Ihrem MINI-Händler inklusive
- Differenz zw. Wiederbeschaffungswert und aushaftendem Finanzierungskapital Ihres MINI aus Leasing- und Kreditvertrag wird ersetzt.

Versicherungspartner: Generali Versicherung AG. Irrtümer, Druckfehler und Änderungen vorbehalten.  
Stand Dezember 2017.

- (3) Ausgenommen bei Naturgewalten und Bruchschäden an Scheiben sowie eines Glasdaches.
- (4) Nur gültig in Kombination mit Haftpflicht- und Kaskoversicherung. Fahrzeugausfall aufgrund technischen Gebrechens, durch Unfall nicht fahrbereit oder Diebstahl.



## **HANS GEYRHOFER & SOHN GES.MBH**

---

Hans Sachs Straße 133  
4600 Wels

### Verkauf

Montag - Freitag: 08:00 bis 18:00 Uhr  
Samstag: 09:00 bis 12:00 Uhr

### Service

Montag - Donnerstag: 07:00 bis 16:45 Uhr  
Freitag: 07:00 bis 15:15 Uhr

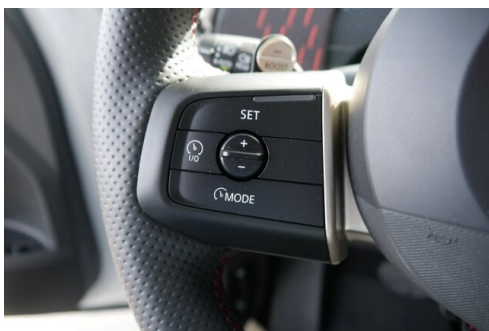
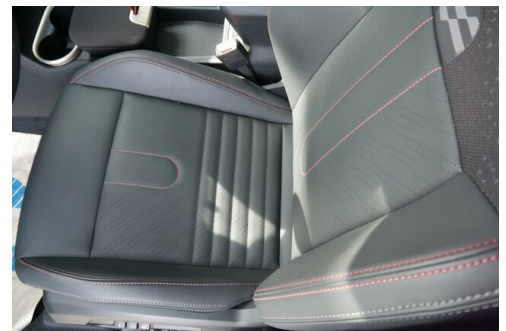
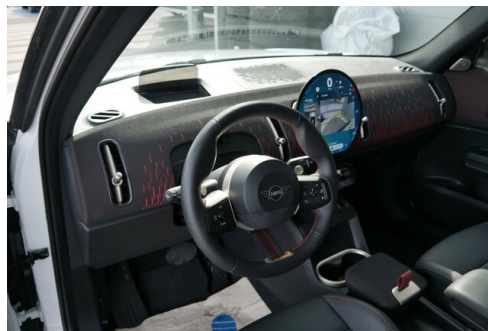
### Teile & Zubehör

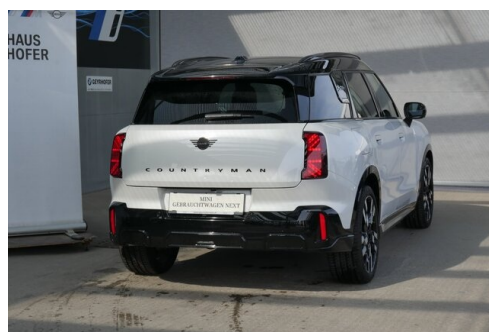
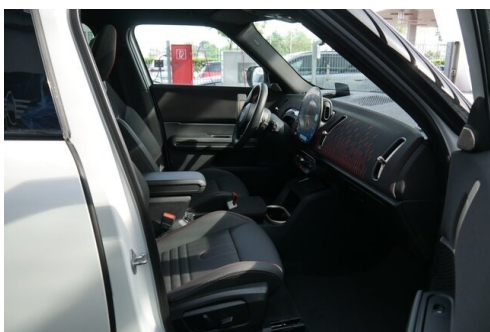
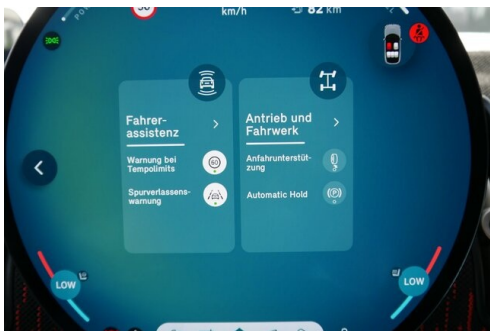
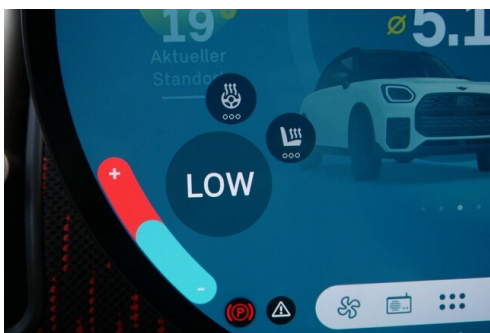
Montag - Donnerstag: 07:30 bis 17:00 Uhr  
Freitag: 07:30 bis 16:00 Uhr

+43(7242)462370

## **FAHRZEUGBILDER**

---





<sup>(1)</sup> Die angegebenen Werte über Kraftstoffverbrauch und CO<sub>2</sub>-Emissionen wurden nach den vorgeschriebenen Messverfahren gem. VO (EG) 715/2007 ermittelt. Als Basis für die Verbrauchsermittlung gilt der ECE-Fahrzyklus (NEFZ). Dieser setzt sich aus ca. einem Drittel Fahrt innerorts und zwei Drittel außerorts (gemessen an der Wegstrecke) zusammen. Zusätzlich zum Verbrauch wird die CO<sub>2</sub>-Emission gemessen.

Sonderausstattungen können diese Werte erhöhen. Die Angaben zu Kraftstoffverbrauch und CO<sub>2</sub>-Emissionen sind überdies abhängig von der gewählten Rad- und Reifengröße. Die Angaben beziehen sich daher nicht auf das konkrete Fahrzeug und sind nicht Bestandteil des Angebots, sondern dienen allein Vergleichszwecken zwischen den verschiedenen Fahrzeugtypen. Weitere Details bzw. Informationen zum konkreten Fahrzeug können der beim Händler aufliegenden Typengenehmigung entnommen werden. Alle Angaben ohne Gewähr. Irrtümer vorbehalten.