

BMW IX2 EDRIVE20

BMW PREMIUM SELECTION INKL. 24 MONATE GARANTIE



Kaufpreis: € 50.500,-

Finanzierung um monatl. € 431,-

Neupreis	€ 0,-
Erstzulassung	04.2026
Kilometer	4.000 km
Angebotsnummer	3060380

BMW Premium Selection   **NEU**



Motor | Abgasnorm

**Elektroantrieb |
Alternativ**



Leistung

93 PS/68kW



Getriebe

Automatik



Antrieb

Frontantrieb



Sitzplätze

5



Farbe

saphirschwarz metall



Polsterung

**Stoff, m
alcantara/veganza-
kombinatio**

HIGHLIGHTS



Driving Assistant
Plus



LED-Scheinwerfer



Sportpaket



Navigationssystem
Professional



Adaptives M
Fahrwerk



Harman Kardon
Surround
Soundsystem



Sitzheizung Fahrer
und Beifahrer

AUSSTATTUNGSÜBERSICHT

KOMFORT / FAHRASSISTENZ

Zentralverriegelung
Servolenkung
Park Distance Control (PDC)
Multifunktionslenkrad
Spurwechselwarnung
Standheizung
Innen- und Außenspiegel, automatisch abblendend
LED-Scheinwerfer
Parkassistent
Sitze elektr. verstellbar mit Memory
Lenkradheizung
Komfortzugang
TeleServices
Aktiver Fussgängerschutz
Adaptives M Fahrwerk
Akustischer Fussgängerschutz
Adaptiver LED Scheinwerfer
Alarmanlage
DAB Tuner
Rückfahrkamera
Fernlichtassistent
Sportsitze

Bordcomputer
M-Lenkrad
Anhängerkupplung el. Schwenkbar
Sitze elektr. verstellbar
Active Guard
Spurverlassenswarnung
Innenspiegel, automatisch abblendend
USB Audio Schnittstelle
Akustikverglasung
Rückfahrhilfe
Fahrodynamik Regelsysteme
Aktivsitz
Sonnenschutzverglasung
Navigationssystem Professional
Automatik
Geschwindigkeitsregelung
Klimaautomatik
Handy-Vorbereitung
Harman Kardon Surround Soundsystem
Sitzheizung Fahrer und Beifahrer
Reifendruckanzeige

EXTERIEUR / INTERIEUR

Reifenpannenset Plus
M Leichtmetallräder 19 Zoll
M Interieurleisten Aluminium
Kindersitzbefestigung Beifahrersitz
Leichtmetallräder

Dachreling Hochglanz Shadow Line
Shadow Line
Dachhimmel anthrazit
Ablage für Wireless Charging

EDITIONEN / PAKETE

M Sport Edition
Komfort Paket
Aussenspiegelpaket
M-Sportpaket

Driving Assistant Plus
Sportpaket
Premium Paket

SONSTIGES

Airbags
Ladekabel (Mode 3) fuer oeffentlichens Laden
Anhängerkupplung

Personal eSIM
ohne Modellschriftzug
Radschraubensicherung

WEITERE AUSSTATTUNG

Aktive Abstandsregelung, Spurführungsassistent, Automatische Einparkfunktion

VERSICHERUNG

MINI NEXT KASKOVERSICHERUNG. FÜR IHREN MINI GEBRAUCHTWAGEN.

Wählen Sie zwischen der Vollkaskoversicherung für MINI NEXT Fahrzeuge ab einem Fahrzeugalter von 12 Monaten und 1 Tag und der Parkschadenkaskoversicherung für MINI NEXT Fahrzeuge ab einem Fahrzeugalter von 24 Monaten und 1 Tag.

Weitere Informationen und individuelle Angebote erhalten Sie gerne beim MINI Partner in Ihrer Nähe.

DIE MINI NEXT KASKOVERSICHERUNG DECKT SCHÄDEN DURCH:

- Selbstverursachter Unfallschaden (nur in Kombination mit der Vollkaskoversicherung)
- Parkschäden
- Vandalismus
- Glasbruch
- Kollision mit Federwild und Haustieren
- Dachlawinen
- Brand
- Explosion und Kurzschlüsse
- Tierbisse
- Diebstahl
- Unbefugten Gebrauch
- Naturgewalten

IHRE VORTEILE MIT DER MINI NEXT KASKOVERSICHERUNG:

- Bei der Reparatur in Ihrer MINI Vertragswerkstätte reduziert sich der Selbstbehalt um 50% ⁽³⁾

Fixer Selbstbehalt ohne Prozentklausel

(3)

- Fahrtechnik-Training inklusive ⁽³⁾⁽⁴⁾
- Bei Fahrzeugausfall ist ein Leihwagen bei Ihrem MINI-Händler inklusive
- Differenz zw. Wiederbeschaffungswert und aushaftendem Finanzierungskapital Ihres MINI aus Leasing- und Kreditvertrag wird ersetzt.

Versicherungspartner: Generali Versicherung AG. Irrtümer, Druckfehler und Änderungen vorbehalten.
Stand Dezember 2017.

(3) Ausgenommen bei Naturgewalten und Bruchschäden an Scheiben sowie eines Glasdaches.

(4) Nur gültig in Kombination mit Haftpflicht- und Kaskoversicherung. Fahrzeugausfall aufgrund technischen Gebrechens, durch Unfall nicht fahrbereit oder Diebstahl.



DENZEL PLATTNER GMBH

Europastraße 1
3442 Langenrohr

Automobile

Montag - Freitag: 07:30 bis 18:00 Uhr
Samstag: 09:00 bis 12:00 Uhr

Teile & Zubehör

Montag - Donnerstag: 07:30 bis 17:30 Uhr
Freitag: 07:30 bis 16:30 Uhr
Samstag: 09:00 bis 12:00 Uhr

Serviceannahme

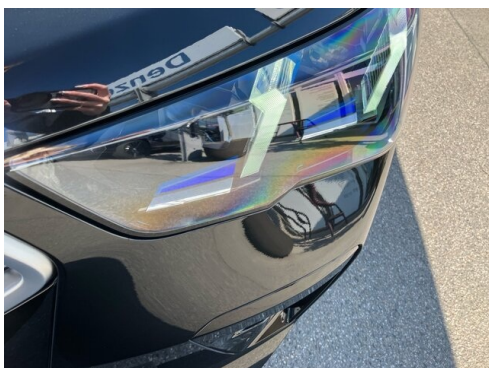
Montag - Donnerstag: 07:30 bis 17:30 Uhr
Freitag: 07:30 bis 16:30 Uhr

Werkstätte

Montag - Donnerstag: 07:30 bis 17:30 Uhr
Freitag: 07:30 bis 16:30 Uhr
Samstag: 09:00 bis 12:00 Uhr

+43(2272)66800

FAHRZEUGBILDER





- (1) Die angegebenen Werte über Kraftstoffverbrauch und CO₂-Emissionen wurden nach den vorgeschriebenen Messverfahren gem. VO (EG) 715/2007 ermittelt. Als Basis für die Verbrauchsermittlung gilt der ECE-Fahrzyklus (NEFZ). Dieser setzt sich aus ca. einem Drittel Fahrt innerorts und zwei Drittel außerorts (gemessen an der Wegstrecke) zusammen. Zusätzlich zum Verbrauch wird die CO₂-Emission gemessen.

Sonderausstattungen können diese Werte erhöhen. Die Angaben zu Kraftstoffverbrauch und CO₂-Emissionen sind überdies abhängig von der gewählten Rad- und Reifengröße. Die Angaben beziehen sich daher nicht auf das konkrete Fahrzeug und sind nicht Bestandteil des Angebots, sondern dienen allein Vergleichszwecken zwischen den verschiedenen Fahrzeugtypen. Weitere Details bzw. Informationen zum konkreten Fahrzeug können der beim Händler aufliegenden Typengenehmigung entnommen werden. Alle Angaben ohne Gewähr. Irrtümer vorbehalten.