

# BMW IX2 EDRIVE20

## BMW PREMIUM SELECTION INKL. 24 MONATE GARANTIE



**Kaufpreis:** € 50.500,-

Finanzierung um monatl. € 431,-

Neupreis	€ 0,-
Erstzulassung	04.2026
Kilometer	4.000 km
Angebotsnummer	3060380

BMW Premium Selection   **NEU**



Motor | Abgasnorm

**Elektroantrieb |  
Alternativ**



Leistung

**93 PS/68kW**



Getriebe

**Automatik**



Antrieb

**Frontantrieb**



Sitzplätze

**5**



Farbe

**saphirschwarz metall**



Polsterung

**Stoff, m  
alcantara/veganza-  
kombinatio**

## HIGHLIGHTS



Driving Assistant  
Plus



LED-Scheinwerfer



Sportpaket



Navigationssystem  
Professional



Adaptives M  
Fahrwerk



Harman Kardon  
Surround  
Soundsystem



Sitzheizung Fahrer  
und Beifahrer

## AUSSTATTUNGSÜBERSICHT

### KOMFORT / FAHRASSISTENZ

Zentralverriegelung	Bordcomputer
Servolenkung	M-Lenkrad
Park Distance Control (PDC)	Anhängerkupplung el. Schwenkbar
Multifunktionslenkrad	Sitze elektr. verstellbar
Spurwechselwarnung	Active Guard
Standheizung	Spurverlassenswarnung
Innen- und Außenspiegel, automatisch abblendend	Innenspiegel, automatisch abblendend
LED-Scheinwerfer	USB Audio Schnittstelle
Parkassistent	Akustikverglasung
Sitze elektr. verstellbar mit Memory	Rückfahrhilfe
Lenkradheizung	Fahrdynamik Regelsysteme
Komfortzugang	Aktivsitz
TeleServices	Sonnenschutzverglasung
Aktiver Fussgängerschutz	Navigationssystem Professional
Adaptives M Fahrwerk	Automatik
Akustischer Fussgängerschutz	Geschwindigkeitsregelung
Adaptiver LED Scheinwerfer	Klimaautomatik
Alarmanlage	Handy-Vorbereitung
DAB Tuner	Harman Kardon Surround Soundsystem
Rückfahrkamera	Sitzheizung Fahrer und Beifahrer
Fernlichtassistent	Reifendruckanzeige
Sportsitze	

## **EXTERIEUR / INTERIEUR**

Reifenpannenset Plus	Dachreling Hochglanz Shadow Line
M Leichtmetallräder 19 Zoll	Shadow Line
M Interieurleisten Aluminium	Dachhimmel anthrazit
Kindersitzbefestigung Beifahrersitz	Ablage für Wireless Charging
Leichtmetallräder	

## **EDITIONEN / PAKETE**

M Sport Edition	Driving Assistant Plus
Komfort Paket	Sportpaket
Aussenspiegelpaket	Premium Paket
M-Sportpaket	

## **SONSTIGES**

Airbags	Personal eSIM
Ladekabel (Mode 3) fuer oeffentlichens Laden	ohne Modellschriftzug
Anhängerkupplung	Radschraubensicherung

## **WEITERE AUSSTATTUNG**

Aktive Abstandsregelung, Spurführungsassistent, Automatische Einparkfunktion

## **VERSICHERUNG**

### **MINI NEXT KASKOVERSICHERUNG. FÜR IHREN MINI GEBRAUCHTWAGEN.**

Wählen Sie zwischen der Vollkaskoversicherung für MINI NEXT Fahrzeuge ab einem Fahrzeugalter von 12 Monaten und 1 Tag und der Parkschadenkaskoversicherung für MINI NEXT Fahrzeuge ab einem Fahrzeugalter von 24 Monaten und 1 Tag.

Weitere Informationen und individuelle Angebote erhalten Sie gerne beim MINI Partner in Ihrer Nähe.

### **DIE MINI NEXT KASKOVERSICHERUNG DECKT SCHÄDEN DURCH:**

- Selbstverursachter Unfallschaden (nur in Kombination mit der Vollkaskoversicherung)
- Parkschäden
- Vandalismus
- Glasbruch
- Kollision mit Federwild und Haustieren
- Dachlawinen
- Brand
- Explosion und Kurzschlüsse
- Tierbisse
- Diebstahl
- Unbefugten Gebrauch
- Naturgewalten

### **IHRE VORTEILE MIT DER MINI NEXT KASKOVERSICHERUNG:**

- Bei der Reparatur in Ihrer MINI Vertragswerkstätte reduziert sich der Selbstbehalt um 50% <sup>(3)</sup>

#### Fixer Selbstbehalt ohne Prozentklausel

(3)

- Fahrtechnik-Training inklusive <sup>(3)(4)</sup>
- Bei Fahrzeugausfall ist ein Leihwagen bei Ihrem MINI-Händler inklusive
- Differenz zw. Wiederbeschaffungswert und aushaftendem Finanzierungskapital Ihres MINI aus Leasing- und Kreditvertrag wird ersetzt.

Versicherungspartner: Generali Versicherung AG. Irrtümer, Druckfehler und Änderungen vorbehalten.  
Stand Dezember 2017.

(3) Ausgenommen bei Naturgewalten und Bruchschäden an Scheiben sowie eines Glasdaches.

(4) Nur gültig in Kombination mit Haftpflicht- und Kaskoversicherung. Fahrzeugausfall aufgrund technischen Gebrechens, durch Unfall nicht fahrbereit oder Diebstahl.



## DENZEL PLATTNER GMBH

---

Europastraße 1  
3442 Langenrohr

Automobile

Montag - Freitag: 07:30 bis 18:00 Uhr  
Samstag: 09:00 bis 12:00 Uhr

Teile & Zubehör

Montag - Donnerstag: 07:30 bis 17:30 Uhr  
Freitag: 07:30 bis 16:30 Uhr  
Samstag: 09:00 bis 12:00 Uhr

Serviceannahme

Montag - Donnerstag: 07:30 bis 17:30 Uhr  
Freitag: 07:30 bis 16:30 Uhr

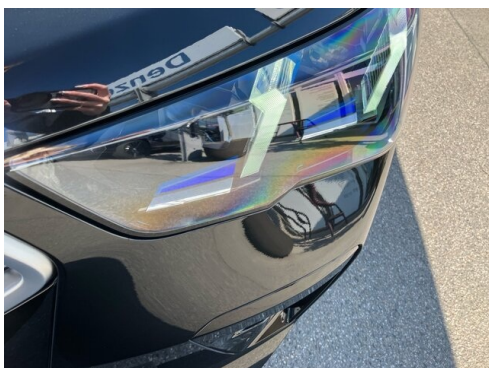
Werkstätte

Montag - Donnerstag: 07:30 bis 17:30 Uhr  
Freitag: 07:30 bis 16:30 Uhr  
Samstag: 09:00 bis 12:00 Uhr

+43(2272)66800

## FAHRZEUGBILDER

---





- (1) Die angegebenen Werte über Kraftstoffverbrauch und CO<sub>2</sub>-Emissionen wurden nach den vorgeschriebenen Messverfahren gem. VO (EG) 715/2007 ermittelt. Als Basis für die Verbrauchsermittlung gilt der ECE-Fahrzyklus (NEFZ). Dieser setzt sich aus ca. einem Drittel Fahrt innerorts und zwei Drittel außerorts (gemessen an der Wegstrecke) zusammen. Zusätzlich zum Verbrauch wird die CO<sub>2</sub>-Emission gemessen.

Sonderausstattungen können diese Werte erhöhen. Die Angaben zu Kraftstoffverbrauch und CO<sub>2</sub>-Emissionen sind überdies abhängig von der gewählten Rad- und Reifengröße. Die Angaben beziehen sich daher nicht auf das konkrete Fahrzeug und sind nicht Bestandteil des Angebots, sondern dienen allein Vergleichszwecken zwischen den verschiedenen Fahrzeugtypen. Weitere Details bzw. Informationen zum konkreten Fahrzeug können der beim Händler aufliegenden Typengenehmigung entnommen werden. Alle Angaben ohne Gewähr. Irrtümer vorbehalten.