

# BMW 118D 5-TÜRIG

## 12 MONATE GARANTIE



**Kaufpreis:** € 23.890,-

Finanzierung um monatl. € 204,-

Neupreis	€ 43.883,-
Erstzulassung	04.2021
Kilometer	103.500 km
Angebotsnummer	3061707



Motor | Abgasnorm

**Dieselmotor | EURO 6d**



Leistung

**150 PS/110kW**



Hubraum

**1995 ccm**



Verbrauch | CO2 (1)

**4.1 l/100km | 131 g/km**



Getriebe

**Automatik**



Antrieb

**Frontantrieb**



Sitzplätze

**5**



Farbe

**phytonicblau**



Polsterung

**Stoff, -/sensatec anthrazit/akzent gr**

## HIGHLIGHTS



Sitzheizung Fahrer und Beifahrer

## AUSSTATTUNGSÜBERSICHT

### KOMFORT / FAHRASSISTENZ

M-Lenkrad  
Park Distance Control (PDC)  
Lordosenstütze  
Connected Drive  
Connected Package Professional  
Größerer Kraftstofftank

Multifunktionslenkrad  
Active Guard Plus  
Innen- und Außenspiegel, automatisch abblendend  
Teleservice BMW  
Aktiver Fussgängerschutz  
Sonnenschutzverglasung

Automatik  
BMW Live Cockpit Plus  
Geschwindigkeitsregelung  
DAB Tuner  
Reifendruckanzeige  
Sportsitze

Hifi Soundsystem  
Klimaautomatik  
Adaptiver LED Scheinwerfer  
Sitzheizung Fahrer und Beifahrer  
Fernlichtassistent

## **EXTERIEUR / INTERIEUR**

Interieurleisten Illuminated Berlin  
Fussmatten Velours

Shadow Line  
Leichtmetallräder

## **EDITIONEN / PAKETE**

Ablagenpaket  
Gepäckraumpaket

Modell Sport Line  
Lichtpaket

## **SONSTIGES**

Reifenreparatur-Set  
Radschraubensicherung  
Durchladesystem

ohne Modellschriftzug  
Beifahrerairbag-Deaktivierung

## **WEITERE AUSSTATTUNG**

Aussenspiegel Anklappfunktion, LED Nebelscheinwerfer, Gesetzlicher Notruf,



## **AUToFREY GMBH**

---

Alpenstraße 85  
5020 Salzburg

Automobile

Montag - Freitag: 08:00 bis 18:00 Uhr  
Samstag: 09:00 bis 12:00 Uhr

Teile & Zubehör

Montag - Freitag: 08:00 bis 17:00 Uhr

Serviceannahme

Montag - Freitag: 07:00 bis 18:00 Uhr

Werkstätte

Montag - Freitag: 07:00 bis 18:00 Uhr

0662/623581

## **FAHRZEUGBILDER**

---

**AutoFrey**

Wir tun mehr.



**AutoFrey**

Wir tun mehr.



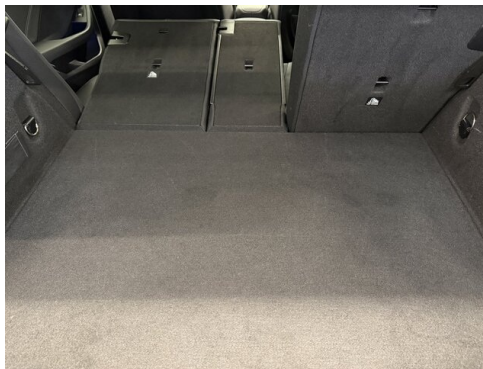
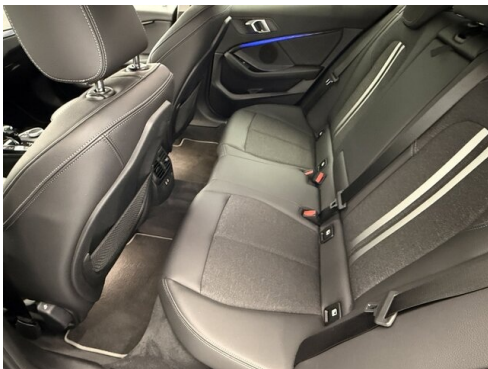
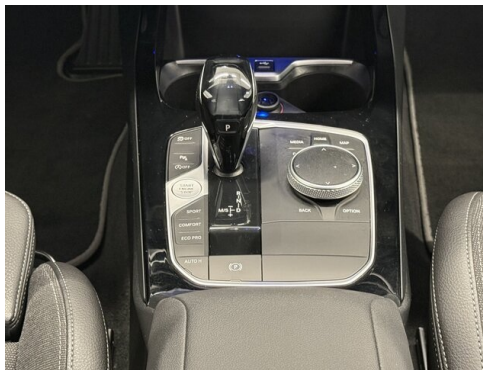
**AutoFrey**

Wir tun mehr.



**AutoFrey**

Wir tun mehr.





- (1) Die angegebenen Werte über Kraftstoffverbrauch und CO<sub>2</sub>-Emissionen wurden nach den vorgeschriebenen Messverfahren gem. VO (EG) 715/2007 ermittelt. Als Basis für die Verbrauchsermittlung gilt der ECE-Fahrzyklus (NEFZ). Dieser setzt sich aus ca. einem Drittel Fahrt innerorts und zwei Drittel außerorts (gemessen an der Wegstrecke) zusammen. Zusätzlich zum Verbrauch wird die CO<sub>2</sub>-Emission gemessen.

Sonderausstattungen können diese Werte erhöhen. Die Angaben zu Kraftstoffverbrauch und CO<sub>2</sub>-Emissionen sind überdies abhängig von der gewählten Rad- und Reifengröße. Die Angaben beziehen sich daher nicht auf das konkrete Fahrzeug und sind nicht Bestandteil des Angebots, sondern dienen allein Vergleichszwecken zwischen den verschiedenen Fahrzeugtypen. Weitere Details bzw. Informationen zum konkreten Fahrzeug können der beim Händler aufliegenden Typengenehmigung entnommen werden. Alle Angaben ohne Gewähr. Irrtümer vorbehalten.