

BMW IX XDRIVE45

BMW PREMIUM SELECTION INKL. 24 MONATE GARANTIE



Kaufpreis: € 83.290,-

Finanzierung um monatl. € 711,-

Neupreis	€ 100.284,-
Erstzulassung	05.2026
Kilometer	12.000 km
Angebotsnummer	3065987
Verfügbarkeitsdatum	06.10.2026

BMW Premium Selection   **NEU**

Motor | Abgasnorm
**Elektroantrieb |
Alternativ**

Leistung
408 PS/300kW

Getriebe
Automatik

Antrieb
Allradantrieb

Sitzplätze
5

Farbe
saphirschwarz

Polsterung
**Kunstleder,
interieurdesign m
sport schwarz**

HIGHLIGHTS


aktive
Sitzbelüftung


Driving Assistant
Professional


Navigationssystem
Professional


Harman Kardon
Surround
Soundsystem


Sitzheizung Fahrer
und Beifahrer

AUSSTATTUNGSÜBERSICHT

KOMFORT / FAHRASSISTENZ

Bordcomputer
M-Lenkrad
Multifunktionslenkrad
Allradsystem

BMW Live Cockpit Professional
Park Distance Control (PDC)
Active Guard Plus
Active Guard

Connected Drive
Fahrodynamik Regelsysteme
Komfortzugang
Klimakomfortscheibe
Connected Package Professional
Automatik
Klimaautomatik
Adaptiver LED Scheinwerfer
Harman Kardon Surround Soundsystem
BMW IconicSounds Electric

Teleservice BMW
Parkassistent professional
aktive Sitzbelüftung
Sonnenschutzverglasung
Navigationssystem Professional
Akustischer Fussgängerschutz
Geschwindigkeitsregelung
DAB Tuner
Sitzheizung Fahrer und Beifahrer
Fernlichtassistent

EXTERIEUR / INTERIEUR

Reifenpannenset Plus
BMW Niere Iconic Glow
Ablage für Wireless Charging

M Sport Interieur
M Leichtmetallräder 22 Zoll

EDITIONEN / PAKETE

Wärmekomfortpaket
Innovationspaket
M Sportpaket Pro

Driving Assistant Professional
M Interieurakzente Dunkelsilber
M-Sportpaket

SONSTIGES

Personal eSIM
Gepäckraumtrennetz
Anhängerkupplung
Radschraubensicherung

Ladekabel (Mode 3) fuer oeffentlichens Laden
ohne Modellschriftzug
AC-Laden Professional (mehrphasig)

WEITERE AUSSTATTUNG

M Interieurakzente dunkelsilber, Dachhimmel anthrazit, M Multifunktionssitze Fahrer und Beifahrer, M Sport Exterieur Umfänge, M Leuchten Shadow Line, Österreich-Paket, verfügbar ab Anfang Oktober 2026

VERSICHERUNG

MINI NEXT KASKOVERSICHERUNG. FÜR IHREN MINI GEBRAUCHTWAGEN.

Wählen Sie zwischen der Vollkaskoversicherung für MINI NEXT Fahrzeuge ab einem Fahrzeugalter von 12 Monaten und 1 Tag und der Parkschadenkaskoversicherung für MINI NEXT Fahrzeuge ab einem Fahrzeugalter von 24 Monaten und 1 Tag.

Weitere Informationen und individuelle Angebote erhalten Sie gerne beim MINI Partner in Ihrer Nähe.

DIE MINI NEXT KASKOVERSICHERUNG DECKT SCHÄDEN DURCH:

- Selbstverursachter Unfallschaden (nur in Kombination mit der Vollkaskoversicherung)
- Parkschäden
- Vandalismus
- Glasbruch
- Kollision mit Federwild und Haustieren
- Dachlawinen
- Brand
- Explosion und Kurzschlüsse
- Tierbisse
- Diebstahl
- Unbefugten Gebrauch
- Naturgewalten

IHRE VORTEILE MIT DER MINI NEXT KASKOVERSICHERUNG:

- Bei der Reparatur in Ihrer MINI Vertragswerkstätte reduziert sich der Selbstbehalt um 50% ⁽³⁾

Fixer Selbstbehalt ohne Prozentklausel

(3)

- Fahrtechnik-Training inklusive ⁽³⁾⁽⁴⁾

- Bei Fahrzeugausfall ist ein Leihwagen bei Ihrem MINI-Händler inklusive

- Differenz zw. Wiederbeschaffungswert und aushaftendem Finanzierungskapital Ihres MINI aus Leasing- und Kreditvertrag wird ersetzt.

Versicherungspartner: Generali Versicherung AG. Irrtümer, Druckfehler und Änderungen vorbehalten.
Stand Dezember 2017.

(3) Ausgenommen bei Naturgewalten und Bruchschäden an Scheiben sowie eines Glasdaches.

(4) Nur gültig in Kombination mit Haftpflicht- und Kaskoversicherung. Fahrzeugausfall aufgrund technischen Gebrechens, durch Unfall nicht fahrbereit oder Diebstahl.



AUToFREY GMBH

Prof.-Anton-Neumann-Str. 4
4400 Steyr

Neue Automobile

Montag - Freitag: 08:00 - 18:00 Uhr

Samstag: Termin nach Vereinbarung

Gebrauchte Automobile

Montag - Freitag: 08:00 - 18:00 Uhr

Montag - Sonntag: Gebrauchtwagenschauraum von
8.00 bis 21.00 Uhr für Sie geöffnet!

Teile & Zubehör

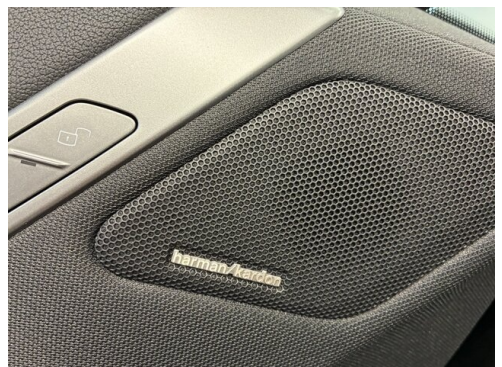
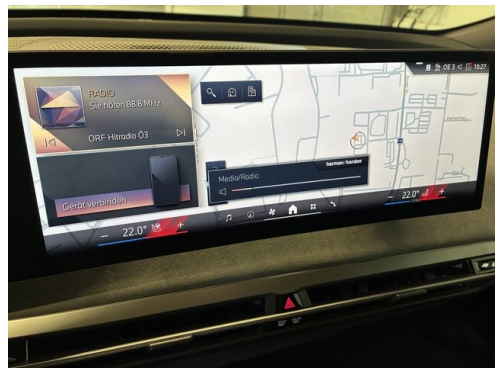
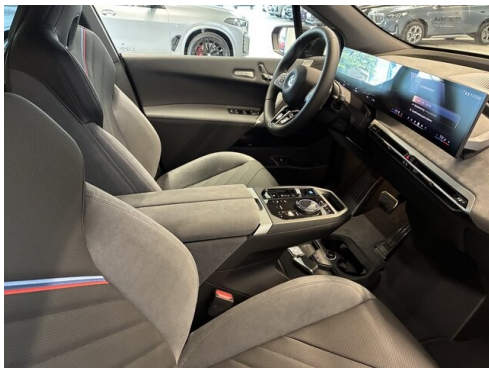
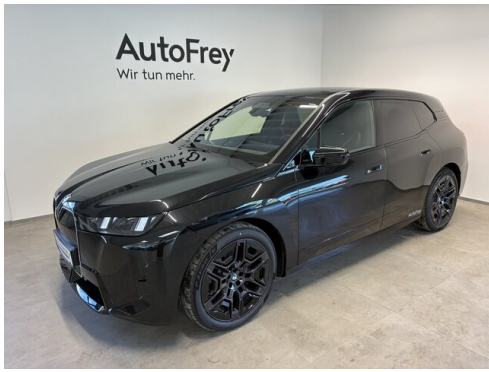
Montag - Freitag: 07:30 - 12:00 Uhr / 12:30 - 16:45
Uhr

Serviceannahme

Montag - Freitag: 07:15 - 12:00 Uhr / 12:30 - 17:00
Uhr

+43(7252)80988

FAHRZEUGBILDER





- ⁽¹⁾ Die angegebenen Werte über Kraftstoffverbrauch und CO₂-Emissionen wurden nach den vorgeschriebenen Messverfahren gem. VO (EG) 715/2007 ermittelt. Als Basis für die Verbrauchsermittlung gilt der ECE-Fahrzyklus (NEFZ). Dieser setzt sich aus ca. einem Drittel Fahrt innerorts und zwei Drittel außerorts (gemessen an der Wegstrecke) zusammen. Zusätzlich zum Verbrauch wird die CO₂-Emission gemessen.

Sonderausstattungen können diese Werte erhöhen. Die Angaben zu Kraftstoffverbrauch und CO₂-Emissionen sind überdies abhängig von der gewählten Rad- und Reifengröße. Die Angaben beziehen sich daher nicht auf das konkrete Fahrzeug und sind nicht Bestandteil des Angebots, sondern dienen allein Vergleichszwecken zwischen den verschiedenen Fahrzeugtypen. Weitere Details bzw. Informationen zum konkreten Fahrzeug können der beim Händler aufliegenden Typengenehmigung entnommen werden. Alle Angaben ohne Gewähr. Irrtümer vorbehalten.