

# BMW X3 40D XDRIVE

## BMW PREMIUM SELECTION INKL. 12 MONATE GARANTIE




**Kaufpreis:** € 72.890,-


Finanzierung um monatl. € 622,-


Neupreis	€ 102.323,-
Erstzulassung	10.2025
Kilometer	24.000 km
Angebotsnummer	3071373

BMW Premium Selection  **NEU**

 Motor | Abgasnorm  
**Dieselmotor | EURO 6e**

 Leistung  
**286 PS/210kW**

 Hubraum  
**2993 ccm**


 CO2 (1)  
**166 g/km**

 Getriebe  
**Automatik**

 Antrieb  
**Allradantrieb**

 Sitzplätze  
**5**

 Farbe  
**alpinweiß**

 Polsterung  
**Leder, bmw ind 'merino' schwarz/atla**

## HIGHLIGHTS

  
Sportpaket

  
aktive  
Sitzbelüftung

  
Driving Assistant  
Professional

  
Harman Kardon  
Surround  
Soundsystem

  
Sitzheizung Fahrer  
und Beifahrer

## AUSSTATTUNGSÜBERSICHT

### KOMFORT / FAHRASSISTENZ

M Sportbremse, rot hochglänzend  
Ambientes Licht  
Parkassistent plus  
Standheizung  
Lordosenstütze  
Sportlenkung variabel

BMW Live Cockpit Professional  
M-Lenkrad  
Allradsystem  
Active Guard  
Sitze elektr. verstellbar mit Memory  
Lenkradheizung

aktive Sitzbelüftung  
TeleServices  
Sonnenschutzverglasung  
M-Sicherheitsgurt  
Alarmanlage  
DAB Tuner  
Sportsitze  
Reifendruckanzeige

Komfortzugang  
Aktiver Fussgängerschutz  
Automatik  
Klimaautomatik  
Adaptiver LED Scheinwerfer  
Harman Kardon Surround Soundsystem  
Sitzheizung Fahrer und Beifahrer

## **EXTERIEUR / INTERIEUR**

Innenraumkamera  
Dachhimmel anthrazit  
Ablage für Wireless Charging

Shadow Line  
BMW Leuchten Shadow Line  
Leichtmetallräder

## **EDITIONEN / PAKETE**

BMW Iconic Glow Exterieurpaket  
Sportpaket  
M Interieurdekor Aluminium Feinschliff

Paket Komfort  
Driving Assistant Professional  
M Sportpaket Pro

## **SONSTIGES**

Reifenreparatur-Set  
Sonnenschutzrollo Heckscheibe  
Rekuperationssystem  
Spezifische Zusatzumfänge M Sportpaket Pro

Personal eSIM  
Gepäckraumtrennetz  
Radschraubensicherung

## **WEITERE AUSSTATTUNG**

Adaptives Fahrwerk, Travel & Comfort Rail System, Sitzheizung hinten, Gesetzlicher Notruf, Ausstattungspaket Professional, M Shadow Line mit erweitertem Umfang, Assistenz Paket, M Sport Exterieurumfänge, M Sport Interieurumfänge,

## **VERSICHERUNG**

---

### **MINI NEXT KASKOVERSICHERUNG. FÜR IHREN MINI GEBRAUCHTWAGEN.**

Wählen Sie zwischen der Vollkaskoversicherung für MINI NEXT Fahrzeuge ab einem Fahrzeugalter von 12 Monaten und 1 Tag und der Parkschadenkaskoversicherung für MINI NEXT Fahrzeuge ab einem Fahrzeugalter von 24 Monaten und 1 Tag.

Weitere Informationen und individuelle Angebote erhalten Sie gerne beim MINI Partner in Ihrer Nähe.

### **DIE MINI NEXT KASKOVERSICHERUNG DECKT SCHÄDEN DURCH:**

- Selbstverursachter Unfallschaden (nur in Kombination mit der Vollkaskoversicherung)
- Parkschäden
- Vandalismus
- Glasbruch
- Kollision mit Federwild und Haustieren
- Dachlawinen
- Brand
- Explosion und Kurzschlüsse
- Tierbisse
- Diebstahl
- Unbefugten Gebrauch
- Naturgewalten

## IHRE VORTEILE MIT DER MINI NEXT KASKOVERSICHERUNG:

- Bei der Reparatur in Ihrer MINI Vertragswerkstätte reduziert sich der Selbstbehalt um 50% <sup>(3)</sup>

### Fixer Selbstbehalt ohne Prozentklausel

(3)

- Fahrtechnik-Training inklusive <sup>(3)(4)</sup>

- Bei Fahrzeugausfall ist ein Leihwagen bei Ihrem MINI-Händler inklusive

- Differenz zw. Wiederbeschaffungswert und aushaftendem Finanzierungskapital Ihres MINI aus Leasing- und Kreditvertrag wird ersetzt.

Versicherungspartner: Generali Versicherung AG. Irrtümer, Druckfehler und Änderungen vorbehalten.  
Stand Dezember 2017.

(3) Ausgenommen bei Naturgewalten und Bruchschäden an Scheiben sowie eines Glasdaches.

(4) Nur gültig in Kombination mit Haftpflicht- und Kaskoversicherung. Fahrzeugausfall aufgrund technischen Gebrechens, durch Unfall nicht fahrbereit oder Diebstahl.



## AUTOFREY GMBH

---

Alpenstraße 85  
5020 Salzburg

Automobile

Montag - Freitag: 08:00 bis 18:00 Uhr

Samstag: 09:00 bis 12:00 Uhr

Teile & Zubehör

Montag - Freitag: 08:00 bis 17:00 Uhr

Serviceannahme

Montag - Freitag: 07:00 bis 18:00 Uhr

Werkstätte

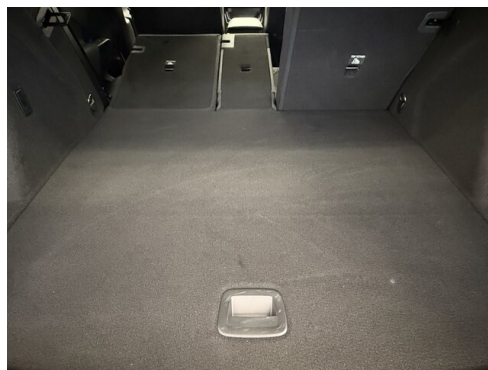
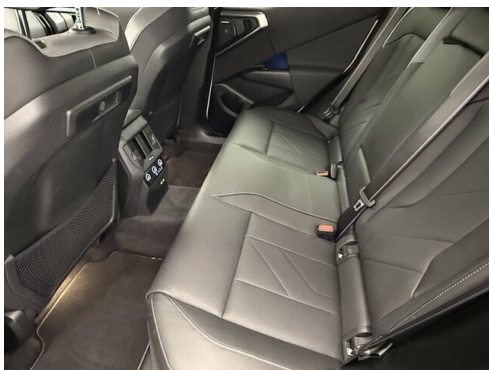
Montag - Freitag: 07:00 bis 18:00 Uhr

0662/623581

## FAHRZEUGBILDER

---





(1) Die angegebenen Werte über Kraftstoffverbrauch und CO<sub>2</sub>-Emissionen wurden nach den vorgeschriebenen Messverfahren gem. VO (EG) 715/2007 ermittelt. Als Basis für die Verbrauchsermittlung gilt der ECE-Fahrzyklus (NEFZ). Dieser setzt sich aus ca. einem Drittel Fahrt innerorts und zwei Drittel außerorts (gemessen an der Wegstrecke) zusammen. Zusätzlich zum Verbrauch wird die CO<sub>2</sub>-Emission gemessen.

Sonderausstattungen können diese Werte erhöhen. Die Angaben zu Kraftstoffverbrauch und CO<sub>2</sub>-Emissionen sind überdies abhängig von der gewählten Rad- und Reifengröße. Die Angaben beziehen sich daher nicht auf das konkrete Fahrzeug und sind nicht Bestandteil des Angebots, sondern dienen allein Vergleichszwecken zwischen den verschiedenen Fahrzeugtypen. Weitere Details bzw. Informationen zum konkreten Fahrzeug können der beim Händler aufliegenden Typengenehmigung entnommen werden. Alle Angaben ohne Gewähr. Irrtümer vorbehalten.