

BMW 318D



Kaufpreis: € 26.900,-
Finanzierung um monatl. € 230,-

Neupreis	€ 53.931,-
Erstzulassung	07.2022
Kilometer	116.000 km
Angebotsnummer	3072982

NEU



Motor | Abgasnorm

Dieselmotor | EURO 6d



Leistung

150 PS/110kW



Hubraum

1995 ccm



Verbrauch | CO2 (1)

4.5 l/100km | 135 g/km



Getriebe

Schaltung



Antrieb

Heckantrieb



Sitzplätze

5



Farbe

mineralgrau



Polsterung

Stoff, -/sensatec-kombination schwarz

HIGHLIGHTS



Sitzheizung Fahrer und Beifahrer

AUSSTATTUNGSÜBERSICHT

KOMFORT / FAHRASSISTENZ

BMW Live Cockpit Professional

M-Lenkrad

Active Guard Plus

Innen- und Außenspiegel, automatisch abblendend

aktive Geschwindigkeitsregelung

WLAN Hotspot

Teleservice BMW

Größerer Kraftstofftank

Ambientes Licht

Vorbereitung Fahrerassistenz I

Lordosenstütze

Innenspiegel, automatisch abblendend

Connected Drive

Parkassistent

Telefonie mit Wireless Charging

Sonnenschutzverglasung

Aktiver Fussgängerschutz
Alarmanlage
DAB Tuner
Sitzheizung Fahrer und Beifahrer

Connected Package Professional
Klimaautomatik
Sportsitze
Reifendruckanzeige

EXTERIEUR / INTERIEUR

Dachreling Hochglanz Shadow Line
Shadow Line

Interieurleisten Schwarz hochglänzend

EDITIONEN / PAKETE

Paket Business Plus
Modell Sport Line

Ablagenpaket
Ö.-Paket

SONSTIGES

Reifenreparatur-Set
Beifahrerairbag-Deaktivierung
EfficientDynamics

Radschraubensicherung
Fondkopfstützen klappbar



DENZEL ZITTA GMBH

Parndorfer Straße 22
2460 Bruckneudorf

Automobile

Montag - Freitag: 08:00 bis 18:00 Uhr
Samstag: 09:00 bis 12:00 Uhr

Teile & Zubehör

Montag - Freitag: 07:30 bis 17:00 Uhr

Serviceannahme

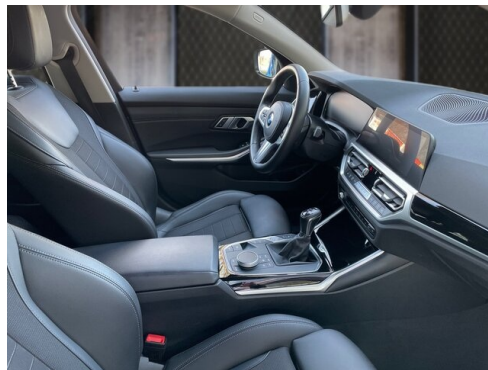
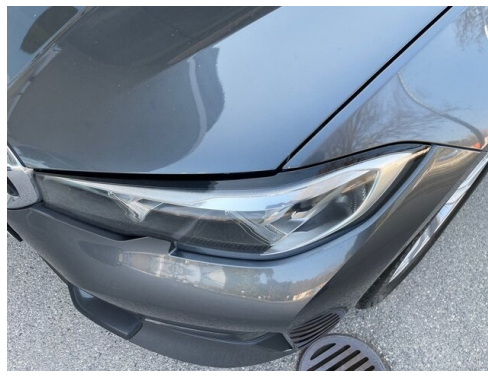
Montag - Freitag: 07:30 bis 16:15 Uhr

Werkstätte

Montag - Freitag: 07:30 bis 16:15 Uhr

+43(2162) 64136

FAHRZEUGBILDER



(1) Die angegebenen Werte über Kraftstoffverbrauch und CO₂-Emissionen wurden nach den vorgeschriebenen Messverfahren gem. VO (EG) 715/2007 ermittelt. Als Basis für die Verbrauchsermittlung gilt der ECE-Fahrzyklus (NEFZ). Dieser setzt sich aus ca. einem Drittel Fahrt innerorts und zwei Drittel außerorts (gemessen an der Wegstrecke) zusammen. Zusätzlich zum Verbrauch wird die CO₂-Emission gemessen.

Sonderausstattungen können diese Werte erhöhen. Die Angaben zu Kraftstoffverbrauch und CO₂-Emissionen sind überdies abhängig von der gewählten Rad- und Reifengröße. Die Angaben beziehen sich daher nicht auf das konkrete Fahrzeug und sind nicht Bestandteil des Angebots, sondern dienen allein Vergleichszwecken zwischen den verschiedenen Fahrzeugtypen. Weitere Details bzw. Informationen zum konkreten Fahrzeug können der beim Händler aufliegenden Typengenehmigung entnommen werden. Alle Angaben ohne Gewähr. Irrtümer vorbehalten.