

BMW X1 SDRIVE18D



Kaufpreis: € 36.940,-
Finanzierung um monatl. € 315,-

Neupreis	€ 55.254,-
Erstzulassung	03.2023
Kilometer	86.500 km
Angebotsnummer	3076047



Motor | Abgasnorm
Dieselmotor | EURO 6d

CO₂ (1)
132 g/km

Sitzplätze
5

Leistung
150 PS/110kW

Getriebe
Automatik

Farbe
mineralweiß

Hubraum
1995 ccm

Antrieb
Frontantrieb

Polsterung
**Stoff,
alcantara/sensatec
schwarz/kon**

HIGHLIGHTS


LED-Scheinwerfer


Sportpaket


Adaptives M
Fahrwerk


Harman Kardon
Surround
Soundsystem


Sitzheizung Fahrer
und Beifahrer

AUSSTATTUNGSÜBERSICHT

KOMFORT / FAHRASSISTENZ

Bordcomputer
Park Distance Control (PDC)
M-Lederlenkrad mit Schaltwippen
Spurverlassenswarnung
Connected Drive
USB Audio Schnittstelle
Teleservice BMW

Multifunktionslenkrad
Sitze elektr. verstellbar
Innenspiegel, automatisch abblendend
LED-Scheinwerfer
Parkassistent
Lenkradheizung
Fahrodynamik Regelsysteme

Aktivsitze
Aktiver Fußgängerschutz
Sonnenschutzverglasung
Adaptives M Fahrwerk
Sitzverstellung, elektrisch mit Memory, Fahrer
Klimaautomatik
Geschwindigkeitsregelung
Automatikgetriebe mit Schaltwippen
Auffahrwarnung mit City-Anbremsfunktion
Handy-Vorbereitung
Reifendruckanzeige
Sportsitze

Komfortzugang
Größerer Kraftstofftank
Automatik
Hifi Soundsystem
Navigationssystem
Widescreen Display
Adaptiver LED Scheinwerfer
DAB Tuner
Harman Kardon Surround Soundsystem
Sitzheizung Fahrer und Beifahrer
Fernlichtassistent

EXTERIEUR / INTERIEUR

Spiegelkappen schwarz
Leichtmetallräder

Ablage für Wireless Charging

EDITIONEN / PAKETE

Sportpaket
Premium Paket

Connected Paket Professional
M-Sportpaket

SONSTIGES

Reifenreparatur-Set
Kindersitzbefestigung Isofix

Spezifische Zusatzumfänge M Sportpaket Pro

WEITERE AUSSTATTUNG

M Dachreling Hochglanz Shadowline, Innen- und Außenspiegelpaket, Instrumententafel Luxury, M Dachhimmel anthrazit, Komfort Paket, M hochglanz Shadowline mit erweiterten Umfängen, M Sport Exterieurumfänge, M Sport Interieurumfänge,



GADY AUTO OST GMBH

Stoob-Süd 24
7350 Oberpullendorf

Teile & Zubehör

Dienstag - Freitag: 07:30 bis 16:30 Uhr

Samstag: 07:30 bis 12:00 Uhr

Automobile

Montag - Freitag: 07:30 bis 18:00 Uhr

Samstag: 07:30 bis 12:00 Uhr

Serviceannahme

Dienstag - Freitag: 07:30 bis 16:30 Uhr

Samstag: 07:30 bis 12:00 Uhr

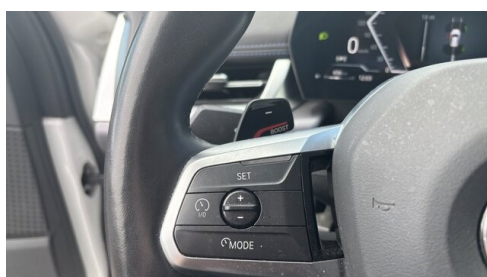
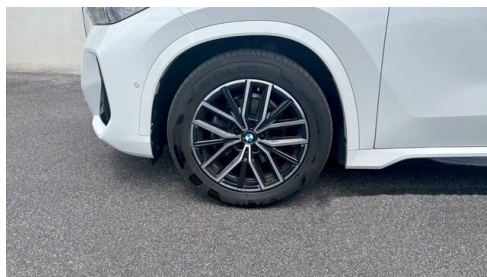
Werkstätte

Dienstag - Freitag: 07:30 bis 16:30 Uhr

Samstag: 07:30 bis 12:00 Uhr

+43(2612)430000

FAHRZEUGBILDER





- (1) Die angegebenen Werte über Kraftstoffverbrauch und CO₂-Emissionen wurden nach den vorgeschriebenen Messverfahren gem. VO (EG) 715/2007 ermittelt. Als Basis für die Verbrauchsermittlung gilt der ECE-Fahrzyklus (NEFZ). Dieser setzt sich aus ca. einem Drittel Fahrt innerorts und zwei Drittel außerorts (gemessen an der Wegstrecke) zusammen. Zusätzlich zum Verbrauch wird die CO₂-Emission gemessen.

Sonderausstattungen können diese Werte erhöhen. Die Angaben zu Kraftstoffverbrauch und CO₂-Emissionen sind überdies abhängig von der gewählten Rad- und Reifengröße. Die Angaben beziehen sich daher nicht auf das konkrete Fahrzeug und sind nicht Bestandteil des Angebots, sondern dienen allein Vergleichszwecken zwischen den verschiedenen Fahrzeugtypen. Weitere Details bzw. Informationen zum konkreten Fahrzeug können der beim Händler aufliegenden Typengenehmigung entnommen werden. Alle Angaben ohne Gewähr. Irrtümer vorbehalten.