

# BMW X1 SDRIVE20I

## BMW PREMIUM SELECTION INKL. 12 MONATE GARANTIE




**Kaufpreis:** € 39.890,-


Finanzierung um monatl. € 341,-


Neupreis	€ 56.749,-
Erstzulassung	06.2025
Kilometer	12.500 km
Angebotsnummer	3077363

BMW Premium Selection  **NEU**

 Motor | Abgasnorm  
**Benzinmotor | EURO 6e**

 Leistung  
**156 PS/115kW**


 Hubraum  
**1499 ccm**

 CO2 (1)  
**131 g/km**

 Getriebe  
**Automatik**

 Antrieb  
**Frontantrieb**

 Sitzplätze  
**5**

 Farbe  
**utah orange**

 Polsterung  
**Kunstleder, veganza perforiert mokka**

## HIGHLIGHTS

 Driving Assistant

 LED-Scheinwerfer

 Navigationssystem Professional

 BMW Service Inclusive

 Sitzheizung Fahrer und Beifahrer

## AUSSTATTUNGSÜBERSICHT

### KOMFORT / FAHRASSISTENZ

Bordcomputer	Servolenkung
Zentralverriegelung	Anhängerkupplung el. Schwenkbar
Park Distance Control (PDC)	Multifunktionslenkrad
Spurwechselwarnung	Active Guard
Innen- und Außenspiegel, automatisch abblendend	Innenspiegel, automatisch abblendend
Spurverlassenswarnung	LED-Scheinwerfer
Parkassistent	Lenkradheizung

Komfortzugang  
Aktiver Fußgängerschutz  
Sonnenschutzverglasung  
Navigationssystem Professional  
Klimaautomatik  
Adaptiver LED Scheinwerfer  
Geschwindigkeitsregelung  
Fernlichtassistent  
Sitzheizung Fahrer und Beifahrer

TeleServices  
Größerer Kraftstofftank  
Automatik  
7-Gang Steptronic Getriebe DKG  
Alarmanlage  
Park Distance Control vorne und hinten  
DAB Tuner  
Sportsitze  
Reifendruckanzeige

## EXTERIEUR / INTERIEUR

Reifenpannenset Plus  
Dachreling Aluminium satiniert  
Leichtmetallräder 18 Zoll  
Ablage für Wireless Charging  
Interieurleisten Aluminium Mesheffect

X-Line  
Exterieur Line Aluminium satiniert  
Kindersitzbefestigung Beifahrersitz  
Leichtmetallräder

## EDITIONEN / PAKETE

Driving Assistant

Premium Paket

## SONSTIGES

Airbags  
Anhängerkupplung  
Radschraubensicherung  
EfficientDynamics

Personal eSIM  
Rekuperationssystem  
BMW Service Inclusive  
Spezifische Spezialumfänge X

## WEITERE AUSSTATTUNG

BMW Premium Selection von Autohaus PESTUKA! BMW X1 sDrive20i U11 Der BMW X1 U11 sDrive20i mit B38 1.5 TwinPower Turbo Benzinmotor leistet 156 PS (115 kW) und bietet eine perfekte Kombination aus Sportlichkeit, Komfort und Effizienz. Die 7-Gang Steptronic Automatik sorgt für ein dynamisches und angenehmes Fahrerlebnis, während das moderne SUV mit hochwertigem Innenraum, großem Curved Display, modernen Assistenzsystemen und viel Platz überzeugt. Durch das sportliche Design, die erhöhte Sitzposition und die zuverlässige BMW Qualität ist der X1 der ideale Premium-SUV für Alltag, Familie und lange Strecken. • Kreditfinanzierung über BMW-Bank möglich • Umfangreiche Sonderausstattung • Servicegepflegt • Österreichische Fahrzeug • Erstbesitz Ausstattung ab Werk: Motor & Technik • 1.5 Liter B38 TwinPower Turbo Benzinmotor • 7-Gang Steptronic Doppelkupplungsgetriebe • EU6 RDE II Abgasnorm • Rekuperationssystem • Größerer Kraftstofftank • Steuerung Getriebetyp / EU-spezifische Zusatzumfänge \_\_\_\_\_ Exterieur • X Line Ausstattungspaket • Individual Exterieur Line Aluminium satiniert • Dachreling Aluminium satiniert • BMW Aerodynamik Leichtmetallräder • Abgedunkelte Verglasung • Adaptiver LED-Scheinwerfer • Fernlichtassistent • Komfortzugang \_\_\_\_\_ Interieur & Komfort • Sportsitze vorne • Sitzheizung Fahrer/Beifahrer • Lenkradheizung • Luxury Instrumententafel • Interieurleisten Aluminium Mesh-Effekt • Automatisch abblendende Innen- und Außenspiegel • Kindersitzbefestigung \_\_\_\_\_ Assistenzsysteme & Sicherheit • Driving Assistant • Active Guard • Parkassistenzsystem • Aktiver Fußgängerschutz • Alarmanlage • Reifendruckanzeige • Reifenpannenset Plus • Vorbereitung Driving Assistant Plus \_\_\_\_\_ Infotainment & Connectivity • DAB+ Tuner • Wireless Charging Ablage • Personal eSIM • Teleservices • Gesetzlicher Notruf \_\_\_\_\_ Sonstiges • Bordliteratur Deutsch • Sprachversion Deutsch • COC Zusatzumfänge • AGM-Batterie 60 Ah • Ölwartungsintervall 24 Monate / 30.000 km Warum den BMW X1 sDrive20i U11? Manchmal versteht man ein Auto nicht durch Zahlen – sondern durch ein Gefühl. Der BMW X1 ist genau so ein Fahrzeug. Schon beim Einsteigen spüren Sie die hochwertige Verarbeitung, die durchdachte Ergonomie und dieses typische BMW-Gefühl von Kontrolle und Komfort. Alles wirkt intuitiv, modern und genau auf Sie abgestimmt. Doch der entscheidende Moment kommt erst, wenn Sie losfahren. Bei einer Probefahrt erleben Sie, wie mühelos sich der X1 durch den Alltag bewegt – wie ruhig, sicher und entspannt jede Strecke wird. Ob Stadtverkehr oder Landstraße: Dieses Fahrzeug passt sich Ihnen an, nicht umgekehrt. ?? Deshalb gilt: Man kann ihn beschreiben – aber wirklich überzeugen kann nur die Probefahrt. Steigen Sie ein. Fahren Sie los. Und entscheiden Sie selbst, ob sich das richtig anfühlt. IRRTUEMER, ZWISCHENVERKAUF, SATZ- UND DRUCKFEHLER vorbehalten!

# VERSICHERUNG

---

## **MINI NEXT KASKOVERSICHERUNG. FÜR IHREN MINI GEBRAUCHTWAGEN.**

Wählen Sie zwischen der Vollkaskoversicherung für MINI NEXT Fahrzeuge ab einem Fahrzeugalter von 12 Monaten und 1 Tag und der Parkschadenkaskoversicherung für MINI NEXT Fahrzeuge ab einem Fahrzeugalter von 24 Monaten und 1 Tag.

Weitere Informationen und individuelle Angebote erhalten Sie gerne beim MINI Partner in Ihrer Nähe.

### **DIE MINI NEXT KASKOVERSICHERUNG DECKT SCHÄDEN DURCH:**

- Selbstverursachter Unfallschaden (nur in Kombination mit der Vollkaskoversicherung)
- Parkschäden
- Vandalismus
- Glasbruch
- Kollision mit Federwild und Haustieren
- Dachlawinen
- Brand
- Explosion und Kurzschlüsse
- Tierbisse
- Diebstahl
- Unbefugten Gebrauch
- Naturgewalten

### **IHRE VORTEILE MIT DER MINI NEXT KASKOVERSICHERUNG:**

- Bei der Reparatur in Ihrer MINI Vertragswerkstätte reduziert sich der Selbstbehalt um 50% <sup>(3)</sup>  
Fixer Selbstbehalt ohne Prozentklausel  
<sup>(3)</sup>
- Fahrtechnik-Training inklusive <sup>(3)(4)</sup>
- Bei Fahrzeugausfall ist ein Leihwagen bei Ihrem MINI-Händler inklusive
- Differenz zw. Wiederbeschaffungswert und aushaftendem Finanzierungskapital Ihres MINI aus Leasing- und Kreditvertrag wird ersetzt.

Versicherungspartner: Generali Versicherung AG. Irrtümer, Druckfehler und Änderungen vorbehalten.  
Stand Dezember 2017.

<sup>(3)</sup> Ausgenommen bei Naturgewalten und Bruchschäden an Scheiben sowie eines Glasdaches.

<sup>(4)</sup> Nur gültig in Kombination mit Haftpflicht- und Kaskoversicherung. Fahrzeugausfall aufgrund technischen Gebrechens, durch Unfall nicht fahrbereit oder Diebstahl.



## AUTOHAUS PESTUKA GMBH

---

Umfahrungsstraße 30  
2225 Zistersdorf

### FAHRZEUGVERKAUF

Montag - Freitag: 08:00 bis 17:30 Uhr  
Samstag: Termin nach Vereinbarung

### TEILE & ZUBEHÖR

Montag - Donnerstag: 07:30 bis 16:15 Uhr  
Freitag: 07:30 bis 14:45 Uhr

### SERVICEANNAHME

Montag - Donnerstag: 07:30 bis 16:15 Uhr  
Freitag: 07:30 bis 14:45 Uhr

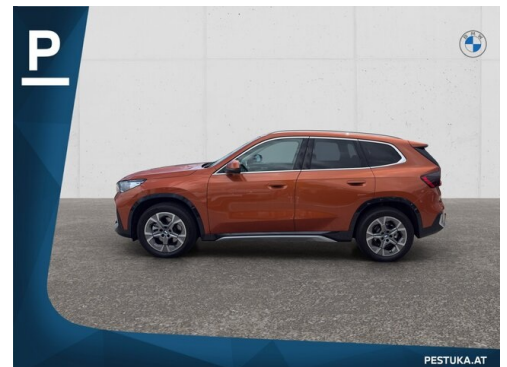
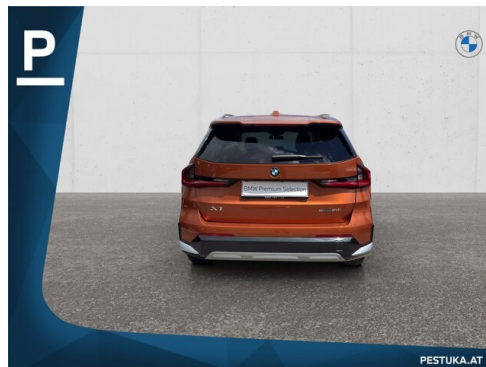
### WERKSTÄTTE

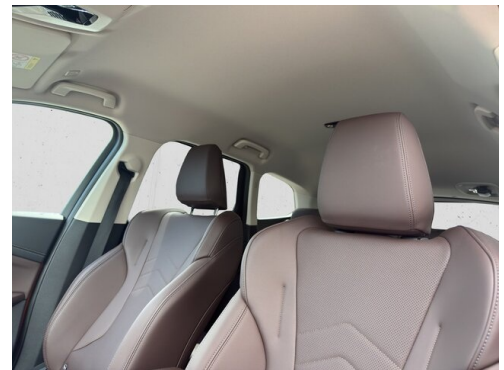
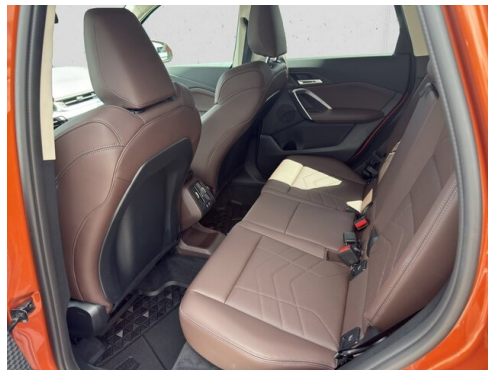
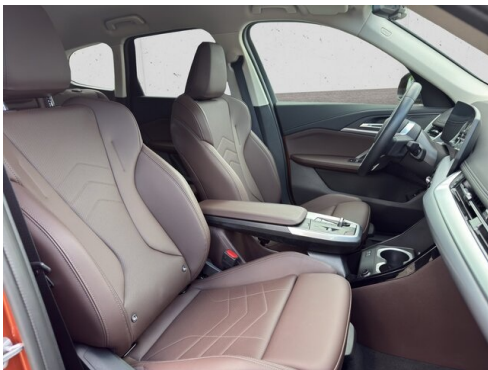
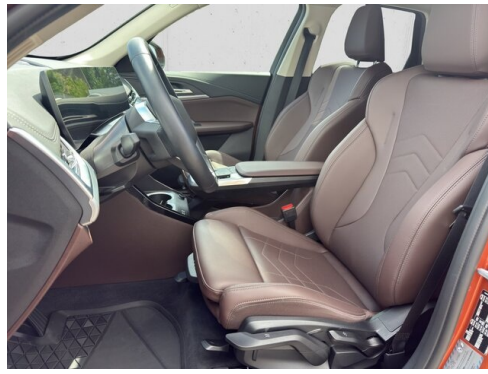
Montag - Donnerstag: 07:30 bis 16:15 Uhr  
Freitag: 07:30 bis 14:45 Uhr

+43(2532)2414

## FAHRZEUGBILDER

---





**P**

- Fahrzeug - Ankauf - Eintausch**
  - Inzahlungnahme Ihres gebrauchten Fahrzeugs
  - Direkter Ankauf von Kredit und Leasinggesellschaften
  - Reiner Ankauf Ihres Fahrzeugs ohne Fahrzeugkauf möglich
- Lassen Sie sich von unserem Fachpersonal bezüglich Finanzierungsmöglichkeiten wie Leasing/Kredit über die BMW BANK inkl. Versicherung beraten.**
- Nutzen Sie unsere Besichtigungsmöglichkeiten über Video oder Live-Übertragung**
  - Live Video Calls und Kommunikation via WhatsApp

PESTUKA.AT

**P**

- Besichtigung und Probefahrt**
  - Montag bis Freitag: 8:00 - 17:30 Uhr
  - Sa: Termin nach Vereinbarung
  - Termine außerhalb unserer Öffnungszeiten sind nach vorheriger Vereinbarung möglich.
  - Telefonische Vereinbarung von Vorteil! Unter: +43 2532 2414 (Autohaus Pestuka GmbH)
- Überstellung**
  - Gerne organisieren wir die Zustellung Ihres neuen Fahrzeugs in Österreich via Lagermax kostenpflichtig.
  - EU-Raum: Organisation von grünen Überstellungskennzeichen bei Überführung ins Ausland.

PESTUKA.AT

**P**

Wir freuen uns auf Ihren Anruf.

**Ing. Christian Pestuka**  
Verkaufsteams 3, Diplomkaufmann  
+43 2532 2414 - 22  
+43 899 15252-22  
christian.pestuka@pestuka.bmw.at

**Stefan Braun**  
Leiter Customer Service, B  
Diplomkaufmann  
+43 2532 2414 - 02  
+43 899 15252-02  
stefan.braun@pestuka.bmw.at

**Daniel Paseka**  
Verkaufsteams  
+43 2532 2414 - 16  
+43 899 15252-16  
daniel.paseka@pestuka.bmw.at

Autohaus Pestuka GmbH  
Umfahrungstraße 30  
2225 Zistersdorf  
Email: info@pestuka.bmw.at  
Telefon: +43 2532 2414

PESTUKA.AT

**P**

**BMW PAKET REPAIR.**  
Umfassender Schutz. Massgeschneidert für Ihren BMW - jetzt optional erhältlich.  
SO PROFITIEREN SIE MIT BMW PAKET REPAIR:

- **Schutz vor Reparaturkosten:** Bis zu 10 Jahre nach Erstzulassung oder 150.000 km
- **Kostenobergrenze:** 100 % Arbeitslohn, 100 % Materialkosten
- **Wartehilfe:** Entloht den Wert des Fahrzeuges und ist übertragbar beim Weiterverkauf
- **Europaweite Gültigkeit:** Schutz im Schadensfall in ganz Europa
- **Originalteile:** Ausschließliche Nutzung von Original BMW Teilen
- **Vorteil für Elektrofahrzeuge:** Vollschutz gleich viel im Vorteil mit verbündeten Partnern
- **Führendes Kundenservice-Netz in Österreich:** BMW Händler und Neudeckungen mit erweiterter Service-Netzlisten

**SCHUTZ MIT FLEXIBLER LAUFZEIT.**  
KOMFORTABEL, SICHER, UNKOMPLIZIERT.

- Verfügbar im Zuge der Wartung oder kurz vor Ablauf des Pakets bis zu 10 Jahre nach Erstzulassung.
- Bis zu einer Laufleistung von max. 150.000 km.
- Verlängerung der Mängelbeseitigung
- Service und Verschleißteile nicht inbegriffen. Es gelten die allgemeinen Versicherungsbedingungen.

PESTUKA.AT

(1) Die angegebenen Werte über Kraftstoffverbrauch und CO<sub>2</sub>-Emissionen wurden nach den vorgeschriebenen Messverfahren gem. VO (EG) 715/2007 ermittelt. Als Basis für die Verbrauchsermittlung gilt der ECE-Fahrzyklus (NEFZ). Dieser setzt sich aus ca. einem Drittel Fahrt innerorts und zwei Drittel außerorts (gemessen an der Wegstrecke) zusammen. Zusätzlich zum Verbrauch wird die CO<sub>2</sub>-Emission gemessen.

Sonderausstattungen können diese Werte erhöhen. Die Angaben zu Kraftstoffverbrauch und CO<sub>2</sub>-Emissionen sind überdies abhängig von der gewählten Rad- und Reifengröße. Die Angaben beziehen sich daher nicht auf das konkrete Fahrzeug und sind nicht Bestandteil des Angebots, sondern dienen allein Vergleichszwecken zwischen den verschiedenen Fahrzeugtypen. Weitere Details bzw. Informationen zum konkreten Fahrzeug können der beim Händler aufliegenden Typengenehmigung entnommen werden. Alle Angaben ohne Gewähr. Irrtümer vorbehalten.