

# MINI COOPER D CLUBMAN

**AutoFrey**  
Wir tun mehr.



**Kaufpreis: € 15.890,-**

Finanzierung um monatl. € 136,-

Neupreis **€ 37.767,-**

Erstzulassung **04.2019**

Kilometer **113.500 km**

Angebotsnummer **3078185**

**NEU**



Motor | Abgasnorm

**Dieselmotor | EURO 6**



Leistung

**150 PS/110kW**



Hubraum

**1995 ccm**



Verbrauch | CO2 (1)

**4.3 l/100km | 112 g/km**



Getriebe

**Schaltung**



Antrieb

**Frontantrieb**



Sitzplätze

**5**



Farbe

**digital blue**



Polsterung

**Stoff, firework  
carbon black/carbon  
b**

## HIGHLIGHTS



Sitzheizung Fahrer  
und Beifahrer

## AUSSTATTUNGSÜBERSICHT

### KOMFORT / FAHRASSISTENZ

Intelligenter Notruf  
Real Time Traffic Information  
Mittelarmlehne  
Active Guard  
Remote Services  
Schiebedach  
Komfortzugang

Nebelscheinwerfer  
Multifunktionslenkrad  
MINI Connected XL  
Smartphone Integration  
Connected Drive  
MINI Connected  
Beifahrersitz-Höhenverstellung

Telefonie mit Wireless Charging  
Navigationssystem  
Park Distance Control Hinten  
Sitzheizung Fahrer und Beifahrer

Teleservice MINI  
Klimaautomatik  
Rückfahrkamera  
Reifendruckanzeige

## **EXTERIEUR / INTERIEUR**

Interieuroberfläche Piano Black  
Dachreling

Leichtmetallräder

## **EDITIONEN / PAKETE**

Sichtpaket  
Lichtpaket  
MINI Excitement Paket

Ablagenpaket  
Austrian Pepper Paket

## **SONSTIGES**

Reifenreparatur-Set  
Radschraubensicherung  
Durchladesystem

ohne Modellschriftzug  
Sportlederlenkrad  
Kindersitzbefestigung Isofix



## **AUTOFREY GMBH**

---

Alpenstraße 85  
5020 Salzburg

Automobile

Montag - Freitag: 08:00 bis 18:00 Uhr  
Samstag: 09:00 bis 12:00 Uhr

Teile & Zubehör

Montag - Freitag: 08:00 bis 17:00 Uhr

Serviceannahme

Montag - Freitag: 07:00 bis 18:00 Uhr

Werkstätte

Montag - Freitag: 07:00 bis 18:00 Uhr

0662/623581

## **FAHRZEUGBILDER**

---

**AutoFrey**  
Wir tun mehr.



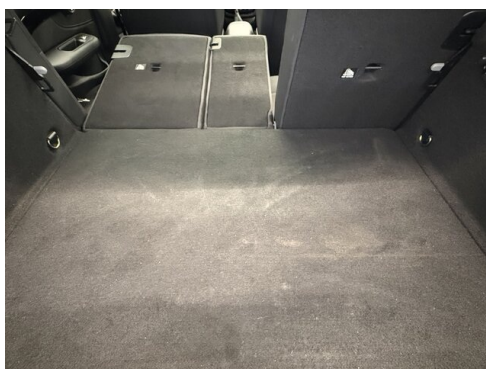
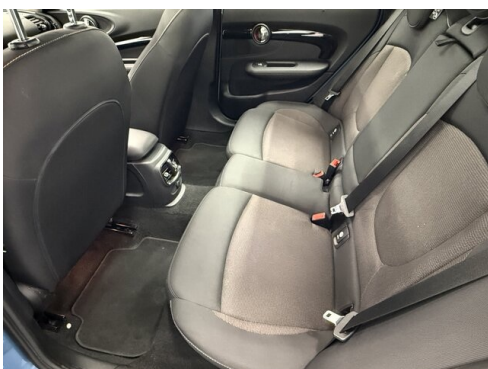
**AutoFrey**  
Wir tun mehr.



**AutoFrey**  
Wir tun mehr.



**AutoFrey**  
Wir tun mehr.





- <sup>(1)</sup> Die angegebenen Werte über Kraftstoffverbrauch und CO<sub>2</sub>-Emissionen wurden nach den vorgeschriebenen Messverfahren gem. VO (EG) 715/2007 ermittelt. Als Basis für die Verbrauchsermittlung gilt der ECE-Fahrzyklus (NEFZ). Dieser setzt sich aus ca. einem Drittel Fahrt innerorts und zwei Drittel außerorts (gemessen an der Wegstrecke) zusammen. Zusätzlich zum Verbrauch wird die CO<sub>2</sub>-Emission gemessen.

Sonderausstattungen können diese Werte erhöhen. Die Angaben zu Kraftstoffverbrauch und CO<sub>2</sub>-Emissionen sind überdies abhängig von der gewählten Rad- und Reifengröße. Die Angaben beziehen sich daher nicht auf das konkrete Fahrzeug und sind nicht Bestandteil des Angebots, sondern dienen allein Vergleichszwecken zwischen den verschiedenen Fahrzeugtypen. Weitere Details bzw. Informationen zum konkreten Fahrzeug können der beim Händler aufliegenden Typengenehmigung entnommen werden. Alle Angaben ohne Gewähr. Irrtümer vorbehalten.