

BMW X1 XDRIVE25E

BMW PREMIUM SELECTION INKL. 24 MONATE GARANTIE



Kaufpreis: € 55.890,-

Finanzierung um monatl. € 477,-

| | |
|---------------------|------------|
| Neupreis | € 65.598,- |
| Erstzulassung | 06.2026 |
| Kilometer | 15.000 km |
| Angebotsnummer | 3079251 |
| Verfügbarkeitsdatum | 01.12.2026 |

BMW Premium Selection   **NEU**



Motor | Abgasnorm

Hybrid | EURO 6e



Leistung

245 PS/180kW



Hubraum

1499 ccm



Getriebe

Automatik



Antrieb

Allradantrieb



Sitzplätze

5



Farbe

spacesilber



Polsterung

**Stoff, m
alcantara/veganza-
kombinatio**

HIGHLIGHTS



Driving Assistant
Plus



Head-up Display



Adaptives M
Fahrwerk



Harman Kardon
Surround
Soundsystem



Sitzheizung Fahrer
und Beifahrer

AUSSTATTUNGSÜBERSICHT

KOMFORT / FAHRASSISTENZ

M Sportbremse, rot hochglänzend
M-Lenkrad
Parkassistent plus
Head-up Display
Innenspiegel, automatisch abblendend

BMW Live Cockpit Professional
Anhängerkupplung el. Schwenkbar
Allradsystem
Innen- und Außenspiegel, automatisch abblendend
Panorama Glasdach

Sitze elektr. verstellbar mit Memory
Aktivsitze
TeleServices
Sonnenschutzverglasung
M-Sicherheitsgurt
Adaptiver LED Scheinwerfer
Alarmanlage
Auffahrwarnung mit City-Anbremsfunktion
Fernlichtassistent
Reifendruckanzeige

Lenkradheizung
Komfortzugang
Aktiver Fussgängerschutz
Adaptives M Fahrwerk
Akustischer Fussgängerschutz
Automatikgetriebe mit Schaltwippen
DAB Tuner
Harman Kardon Surround Soundsystem
Sitzheizung Fahrer und Beifahrer
Sportsitze

EXTERIEUR / INTERIEUR

Reifenpannenset Plus
M Leichtmetallräder 19 Zoll
Shadow Line
Dachhimmel anthrazit
Kindersitzbefestigung Beifahrersitz

Dachreling Hochglanz Shadow Line
M-Heckspoiler
M Interieurleisten Aluminium
BMW Leuchten Shadow Line
Ablage für Wireless Charging

EDITIONEN / PAKETE

Driving Assistant Plus
Innovationspaket
M-Sportpaket

Komfort Paket
M Sportpaket Pro

SONSTIGES

Personal eSIM
Gepäckraumtrennetz
Spezifische Zusatzumfänge M Sportpaket

Ladekabel (Mode 3) fuer oeffentlichens Laden
Radschraubensicherung
EfficientDynamics

WEITERE AUSSTATTUNG

Verfügbar ab 01.12.2026

VERSICHERUNG

MINI NEXT KASKOVERSICHERUNG. FÜR IHREN MINI GEBRAUCHTWAGEN.

Wählen Sie zwischen der Vollkaskoversicherung für MINI NEXT Fahrzeuge ab einem Fahrzeugalter von 12 Monaten und 1 Tag und der Parkschadenkaskoversicherung für MINI NEXT Fahrzeuge ab einem Fahrzeugalter von 24 Monaten und 1 Tag.

Weitere Informationen und individuelle Angebote erhalten Sie gerne beim MINI Partner in Ihrer Nähe.

DIE MINI NEXT KASKOVERSICHERUNG DECKT SCHÄDEN DURCH:

- Selbstverursachter Unfallschaden (nur in Kombination mit der Vollkaskoversicherung)
- Parkschäden
- Vandalismus
- Glasbruch
- Kollision mit Federwild und Haustieren
- Dachlawinen
- Brand
- Explosion und Kurzschlüsse
- Tierbisse
- Diebstahl
- Unbefugten Gebrauch
- Naturgewalten

IHRE VORTEILE MIT DER MINI NEXT KASKOVERSICHERUNG:

- Bei der Reparatur in Ihrer MINI Vertragswerkstätte reduziert sich der Selbstbehalt um 50% ⁽³⁾

Fixer Selbstbehalt ohne Prozentklausel

⁽³⁾

- Fahrtechnik-Training inklusive ⁽³⁾⁽⁴⁾

- Bei Fahrzeugausfall ist ein Leihwagen bei Ihrem MINI-Händler inklusive

- Differenz zw. Wiederbeschaffungswert und aushaftendem Finanzierungskapital Ihres MINI aus Leasing- und Kreditvertrag wird ersetzt.

Versicherungspartner: Generali Versicherung AG. Irrtümer, Druckfehler und Änderungen vorbehalten.
Stand Dezember 2017.

⁽³⁾ Ausgenommen bei Naturgewalten und Bruchschäden an Scheiben sowie eines Glasdaches.

⁽⁴⁾ Nur gültig in Kombination mit Haftpflicht- und Kaskoversicherung. Fahrzeugausfall aufgrund technischen Gebrechens, durch Unfall nicht fahrbereit oder Diebstahl.



AUTOFREY GMBH

Auenweg 39
9500 Villach

Verkauf

Montag - Freitag: 08:00 bis 18:00 Uhr

Samstag: 09:00 bis 12:00 Uhr

Teile & Zubehör

Montag - Freitag: 08:00 bis 17:00 Uhr

Serviceannahme

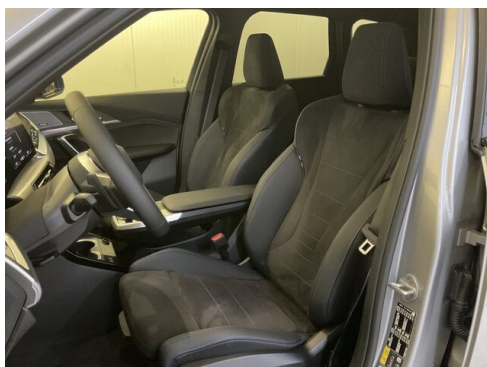
Montag - Freitag: 07:00 bis 18:00 Uhr

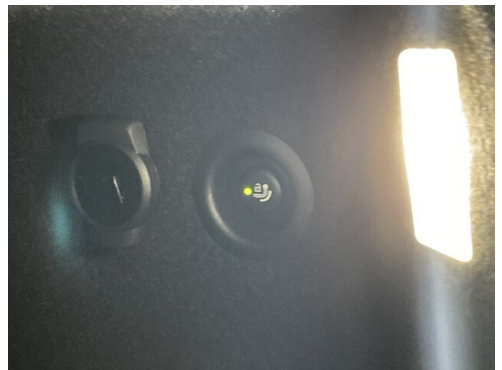
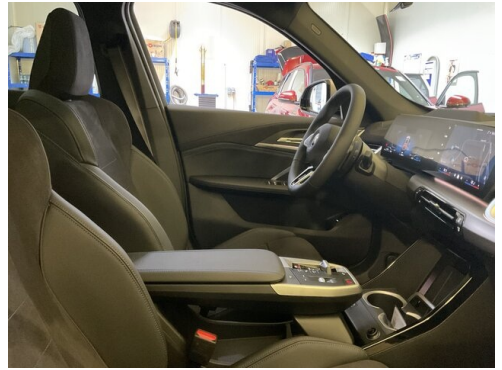
Werkstätte

Montag - Freitag: 07:00 bis 18:00 Uhr

04242/35422-10

FAHRZEUGBILDER







- (1) Die angegebenen Werte über Kraftstoffverbrauch und CO₂-Emissionen wurden nach den vorgeschriebenen Messverfahren gem. VO (EG) 715/2007 ermittelt. Als Basis für die Verbrauchsermittlung gilt der ECE-Fahrzyklus (NEFZ). Dieser setzt sich aus ca. einem Drittel Fahrt innerorts und zwei Drittel außerorts (gemessen an der Wegstrecke) zusammen. Zusätzlich zum Verbrauch wird die CO₂-Emission gemessen.

Sonderausstattungen können diese Werte erhöhen. Die Angaben zu Kraftstoffverbrauch und CO₂-Emissionen sind überdies abhängig von der gewählten Rad- und Reifengröße. Die Angaben beziehen sich daher nicht auf das konkrete Fahrzeug und sind nicht Bestandteil des Angebots, sondern dienen allein Vergleichszwecken zwischen den verschiedenen Fahrzeugtypen. Weitere Details bzw. Informationen zum konkreten Fahrzeug können der beim Händler aufliegenden Typengenehmigung entnommen werden. Alle Angaben ohne Gewähr. Irrtümer vorbehalten.