

# MITSUBISHI COLT 1,0 MPI INVITE



**Kaufpreis:** € 13.500,-  
Finanzierung um monatl. € 115,-

|                |            |
|----------------|------------|
| Neupreis       | € 22.450,- |
| Erstzulassung  | 05.2024    |
| Kilometer      | 12.500 km  |
| Angebotsnummer | 3080702    |



Motor | Abgasnorm

**Benzinmotor | EURO 6e**



Leistung

**67 PS/49kW**



Hubraum

**999 ccm**



Getriebe

**Schaltung**



Antrieb

**Frontantrieb**



Sitzplätze

**5**



Farbe

**rot**



Polsterung

**Stoff, antharzit**

## AUSSTATTUNGSÜBERSICHT

### KOMFORT / FAHRASSISTENZ

Zentralverriegelung  
Servolenkung  
Multifunktionslenkrad  
USB Audio Schnittstelle  
Fensterheber elektr.

Bordcomputer  
Regensensor  
Bordmonitor  
Tagfahrlichtschaltung  
Handy-Vorbereitung

### SONSTIGES

Airbags  
Kindersitzbefestigung Isofix

ABS

### WEITERE AUSSTATTUNG

15 Zoll Stahlfelgen mit Radzierblenden, Außenspiegel elektrisch verstellbar, beheizbar, Seitenschutzleisten in Schwarz glänzend, Heckscheibe beheizbar, Elektrischer Schlüssel mit Zentralverriegelung, 7 Zoll Smartphone-Link Display Audio [SDA] mit 6 Lautsprechern, Apple CarPlay und Android AutoTM, Manuelle Klimaanlage, Automatische Fensterheber mit Impulsschaltung vorne, Fahrersitz höhenverstellbar (6x), Rücksitzbank umklappbar 60:40, Dachhimmel in Hellgrau, Driver Attention Monitor, Elektronische Stabilitätskontrolle mit Berganfahrhilfe, Notbremsassistent, Frontkollisionswarner, Spurhalteassistent & Spurhaltewarner, Intelligenter Geschwindigkeitsassistent,

Parksensoren vorne & hinten, Automatischer Notruf (eCall), Tempomat mit Geschwindigkeitsbegrenzer, Licht- und Regensensor, Reparaturset für Reifen, Rückfahrkamera, LED Scheinwerfer im "Dynamic Shield"-Design



## UNGER GMBH

---

Dietmannsdorferstraße 330  
8181 St. Ruprecht/Raab

Automobile

Montag - Freitag: 07:30 bis 17:30 Uhr  
Samstag: 09:00 bis 12:00 Uhr

Teile & Zubehör

Montag - Freitag: 07:30 bis 16:00 Uhr

Serviceannahme

Montag - Freitag: 07:30 bis 16:00 Uhr

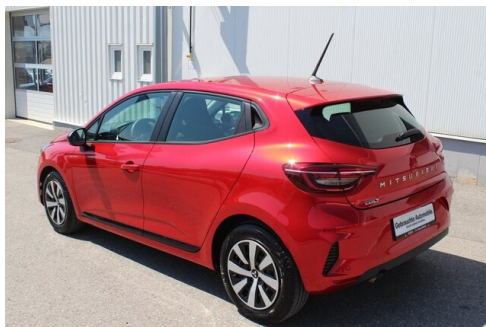
Werkstätte

Montag - Freitag: 07:30 bis 16:00 Uhr

+43(3178)50080

## FAHRZEUGBILDER

---





- (1) Die angegebenen Werte über Kraftstoffverbrauch und CO<sub>2</sub>-Emissionen wurden nach den vorgeschriebenen Messverfahren gem. VO (EG) 715/2007 ermittelt. Als Basis für die Verbrauchsermittlung gilt der ECE-Fahrzyklus (NEFZ). Dieser setzt sich aus ca. einem Drittel Fahrt innerorts und zwei Drittel außerorts (gemessen an der Wegstrecke) zusammen. Zusätzlich zum Verbrauch wird die CO<sub>2</sub>-Emission gemessen.

Sonderausstattungen können diese Werte erhöhen. Die Angaben zu Kraftstoffverbrauch und CO<sub>2</sub>-Emissionen sind überdies abhängig von der gewählten Rad- und Reifengröße. Die Angaben beziehen sich daher nicht auf das konkrete Fahrzeug und sind nicht Bestandteil des Angebots, sondern dienen allein Vergleichszwecken zwischen den verschiedenen Fahrzeugtypen. Weitere Details bzw. Informationen zum konkreten Fahrzeug können der beim Händler aufliegenden Typengenehmigung entnommen werden. Alle Angaben ohne Gewähr. Irrtümer vorbehalten.

