

BMW X5 XDRIVE50E

BMW PREMIUM SELECTION INKL. 12 MONATE GARANTIE



Kaufpreis: € 71.890,-

Finanzierung um monatl. € 614,-

Neupreis	€ 126.386,-
Erstzulassung	09.2023
Kilometer	96.500 km
Angebotsnummer	3092700

BMW Premium Selection   **NEU**



Motor | Abgasnorm
Hybrid | EURO 6d



Leistung
490 PS/360kW



Hubraum
2998 ccm



CO2 (1)
25 g/km



Getriebe
Automatik



Antrieb
Allradantrieb



Sitzplätze
5



Farbe
carbonschwarz



Polsterung
**Kunstleder, sensafin
dekorgestept
schwarz**

HIGHLIGHTS



Head-up Display



LED-Scheinwerfer



Bowers&Wilkins
Diamond Sorround
Sound System



aktive Sitzbelüftung



Driving Assistant
Professional



Navigationssystem
Professional



BMW Service
Inclusive



Sitzheizung Fahrer
und Beifahrer

AUSSTATTUNGSÜBERSICHT

KOMFORT / FAHRASSISTENZ

Bordcomputer
M Sportbremse, rot hochglänzend
BMW Live Cockpit Professional
Ambientes Licht
Anhängerkupplung el. Schwenkbar
Multifunktionslenkrad
Allradsystem
Head-up Display
Standheizung
Spurverlassenswarnung
Bowers&Wilkins Diamond Surround Sound System
BMW Gestiksteuerung
Schiebedach
aktive Sitzbelüftung
TeleServices
Aktiver Fussgängerschutz
Connected Package Professional
Massagefunktion für Fahrer und Beifahrer
Navigationssystem Professional
2-Achs Luftfederung
Wärmekomfortpaket vorne
Alarmanlage
Geschwindigkeitsregelung
Auffahrwarnung mit City-Anbremsfunktion
Fernlichtassistent
Sitzheizung Fahrer und Beifahrer

Zentralverriegelung
Soft Close Automatik
Regensensor
M-Lenkrad
Park Distance Control (PDC)
Sitze elektr. verstellbar
Lederlenkrad
Spurwechselwarnung
Panorama Glasdach
LED-Scheinwerfer
Connected Drive
Akustikverglasung
Parkassistent professional
Komfortzugang
Komfortsitze vorn, el. Verstellbar
Sonnenschutzverglasung
Klimaautomatik 4-Zonenregelung
Automatik
Akustischer Fussgängerschutz
M-Sicherheitsgurt
Klimaautomatik
Adaptiver LED Scheinwerfer
DAB Tuner
BMW IconicSounds Electric
Sportsitze
Reifendruckanzeige

EXTERIEUR / INTERIEUR

Dachhimmel Alcantara anthrazit
Dachreling Hochglanz Shadow Line
BMW Leuchten Shadow Line
Fussmatten Velours
Leichtmetallräder
Getränkehalter, temperiert
Glasapplikation "CraftedClarity"

M Leichtmetallräder 21 Zoll
Shadow Line
BMW Niere Iconic Glow
Ablage für Wireless Charging
Dachreling
Instrumententafel beleuchtet
Edelholz Finline

EDITIONEN / PAKETE

Komfort Paket
Ambient Air Paket
Komfortpaket Plus
Innovationspaket
M-Sportpaket

Gepäckraumpaket
M-Aerodynamikpaket
Driving Assistant Professional
M Sportpaket Pro

SONSTIGES

Airbags
Personal eSIM
Sonnenschutzrollo Heckscheibe
Active Protection
ABS
BMW Service Inclusive

Reifenreparatur-Set
Ladekabel (Mode 3) fuer oeffentlichens Laden
Gepäckraumtrennetz
Radschraubensicherung
Flexible Fast Charger (Mode 2)
EfficientDynamics

WEITERE AUSSTATTUNG

BMW Premium Selection vom Autohaus PESTUKA! BMW X5 xDrive50e Der BMW X5 xDrive50e ist ein leistungsstarker Plug-in-Hybrid-SUV, der einen 3,0-Liter-Reihensechszylinder-Benzinmotor mit einem modernen Elektromotor kombiniert und dadurch eine beeindruckende Systemleistung von 360 kW (489 PS) sowie ein maximales Drehmoment von 700 Nm erreicht, wodurch das Fahrzeug trotz seines hohen Komforts und seiner Größe in nur 4,8 Sekunden von 0 auf 100 km/h beschleunigt und eine elektronisch begrenzte Höchstgeschwindigkeit von 250 km/h erreicht. • Leasing & Kreditfinanzierung über BMW-Bank

möglich • Umfangreiche Sonderausstattung • Servicegepflegt • Zusätzliches Paket BMW Repair optional erhältlich • Winterräder vorhanden • 1. Besitz Ausstattung ab Werk: Antrieb & Fahrwerk 01CB CO2 Umfang 01DF Abgasnorm EU6 RDE II 02TB Sport-Automatik Getriebe 02VR 2-Achs-Luftfederung A080 AGM-Batterie 80 Ah 04V1 BMW IconicSounds Electric Räder & Reifen 01G5 BMW LM-Rad V-Speiche 915M STD HP 02PA Radschraubensicherung 02VB Reifendruckanzeige 02VC Reifenreparatur-Set M Sport Ausstattung 0337 M Sportpaket 033B M Sportpaket Pro 03M2 M Sportbremse, rot hochglänzend 03MC M Dachreling Shadow Line 03MF M Leuchten Shadow Line 04GQ M Sicherheitsgurte 0710 M Lederlenkrad 0715 M Aerodynamikpaket 0760 Hochglanz Shadow Line 0776 M Dachhimmel Alcantara anthrazit 07M9 M Shadow Line mit erweitertem Umfang Exterieur 03AC Anhängerkupplung 03DN BMW Niere Iconic Glow 0402 Panoramadach elektrisch 0420 Abgedunkelte Verglasung Komfort & Sitze 0322 Komfortzugang 0323 Soft-Close-Automatik Türen 0417 Sonnenschutzrollo Tür hinten 044A Getränkehalter temperiert 0453 Klimatisierte Sitze vorne 0456 Komfortsitze mit Memory 04HA Sitzheizung vorne und hinten 04HB Wärmekomfortpaket vorn 04T7 Massagefunktion für Fahrer und Beifahrer 04T8 Erweitertes Spiegelpaket 04NB Klimaautomatik mit 4-Zonenregelung 07RS Comfort Paket 0981 Comfort Plus Paket Innenraum & Design 03KA Akustik-Komfortverglasung 0423 Fußmatten Velours 04A2 Glasapplikation CraftedClarity 04LM Edelholz Fineline Hochglanz Metalleffekt 04M5 Individual Instrumententafel lederbezogen 04NM Ambient Air Paket 04UR Ambientes Innenlicht 09D8 Exklusiv-Paket DE Gepäckraum & Reisen 0413 Gepäckraumtrennnetz 0418 Gepäckraumpaket 04FL Travel & Comfort Rail System 07LK Travel Paket Licht & Sicht 0552 Adaptiver LED-Scheinwerfer 05AC Fernlichtassistent Fahrerassistenz & Sicherheit 0302 Alarmanlage 05AL Active Protection 05AU Driving Assistant Professional 05AV Active Guard 05DW Parking Assistant Professional 08TF Aktiver Fußgängerschutz 04U9 Akustischer Fußgängerschutz 0428 Warndreieck und Verbandstasche Infotainment & Konnektivität 0654 DAB-Tuner (DAB+) 06AE Teleservices 06AF Gesetzlicher Notruf 06AK ConnectedDrive Services 06C4 Connected Package Professional 06F1 Bowers & Wilkins High End Sound System 06NX Wireless Charging Ablage 06PA Personal eSIM 06U3 BMW Live Cockpit Professional 06U8 BMW Gestiksteuerung Laden & Elektromobilität 04T2 Ladekabel Professional (Mode 3) 04T3 Flexible Fast Charger (Mode 2) Länder- & Verwaltungsumfänge 0230 EU-spezifische Zusatzumfänge 0548 Kilometertacho 0851 Sprachversion Deutsch 0879 Bordliteratur Deutsch 08KA Ölwartungsintervall 24 Monate / 30.000 km 08R9 Kältemittel R1234yf 0925 Dummy-SALAPA Warum den BMW X5 xDrive50e? Der BMW X5 xDrive50e vereint 489 PS Leistung, modernste Plug-in-Hybrid-Technologie, höchsten Fahrkomfort und eine umfangreiche Luxusausstattung in einem Fahrzeug. Dank Luftfederung, Integral-Aktivlenkung, Komfortsitzen mit Massage- und Belüftungsfunktion sowie zahlreichen Assistenzsystemen bietet er sowohl im Alltag als auch auf langen Reisen ein außergewöhnliches Fahrerlebnis. Vereinbaren Sie eine Probefahrt und erleben Sie selbst, wie souverän, komfortabel und dynamisch sich dieser nahezu voll ausgestatt

VERSICHERUNG

MINI NEXT KASKOVERSICHERUNG. FÜR IHREN MINI GEBRAUCHTWAGEN.

Wählen Sie zwischen der Vollkaskoversicherung für MINI NEXT Fahrzeuge ab einem Fahrzeugalter von 12 Monaten und 1 Tag und der Parkschadenkaskoversicherung für MINI NEXT Fahrzeuge ab einem Fahrzeugalter von 24 Monaten und 1 Tag.

Weitere Informationen und individuelle Angebote erhalten Sie gerne beim MINI Partner in Ihrer Nähe.

DIE MINI NEXT KASKOVERSICHERUNG DECKT SCHÄDEN DURCH:

- Selbstverursachter Unfallschaden (nur in Kombination mit der Vollkaskoversicherung)
- Parkschäden
- Vandalismus
- Glasbruch
- Kollision mit Federwild und Haustieren
- Dachlawinen
- Brand
- Explosion und Kurzschlüsse
- Tierbisse
- Diebstahl
- Unbefugten Gebrauch
- Naturgewalten

IHRE VORTEILE MIT DER MINI NEXT KASKOVERSICHERUNG:

- Bei der Reparatur in Ihrer MINI Vertragswerkstätte reduziert sich der Selbstbehalt um 50% ⁽³⁾

Fixer Selbstbehalt ohne Prozentklausel

(3)

- Fahrtechnik-Training inklusive ⁽³⁾⁽⁴⁾

- Bei Fahrzeugausfall ist ein Leihwagen bei Ihrem MINI-Händler inklusive

- Differenz zw. Wiederbeschaffungswert und aushaftendem Finanzierungskapital Ihres MINI aus Leasing- und Kreditvertrag wird ersetzt.

Versicherungspartner: Generali Versicherung AG. Irrtümer, Druckfehler und Änderungen vorbehalten.
Stand Dezember 2017.

(3) Ausgenommen bei Naturgewalten und Bruchschäden an Scheiben sowie eines Glasdaches.

(4) Nur gültig in Kombination mit Haftpflicht- und Kaskoversicherung. Fahrzeugausfall aufgrund technischen Gebrechens, durch Unfall nicht fahrbereit oder Diebstahl.



AUTOHAUS PESTUKA GMBH

Umfahrungsstraße 30
2225 Zistersdorf

FAHRZEUGVERKAUF

Montag - Freitag: 08:00 bis 17:30 Uhr
Samstag: Termin nach Vereinbarung

TEILE & ZUBEHÖR

Montag - Donnerstag: 07:30 bis 16:15 Uhr
Freitag: 07:30 bis 14:45 Uhr

SERVICEANNAHME

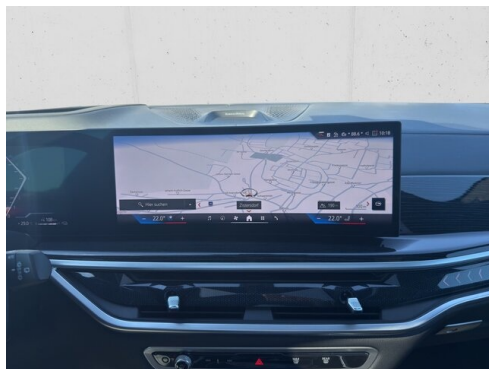
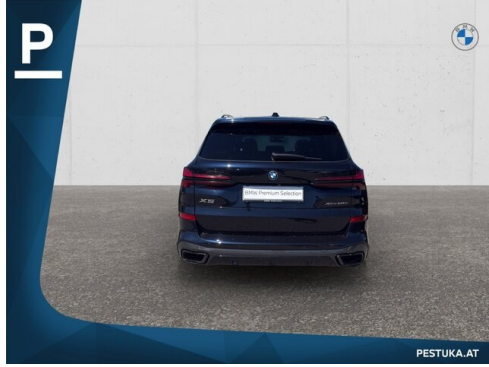
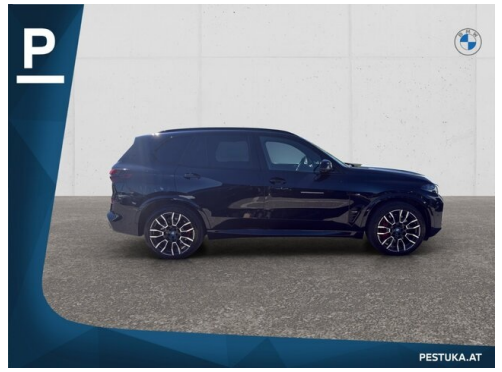
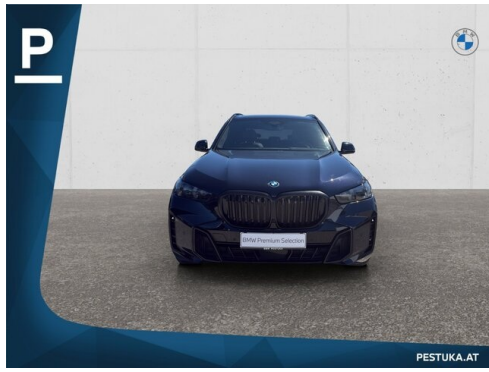
Montag - Donnerstag: 07:30 bis 16:15 Uhr
Freitag: 07:30 bis 14:45 Uhr

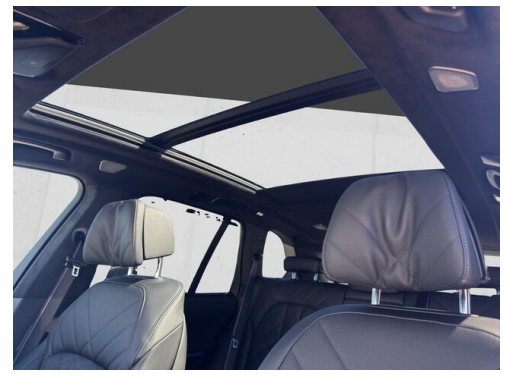
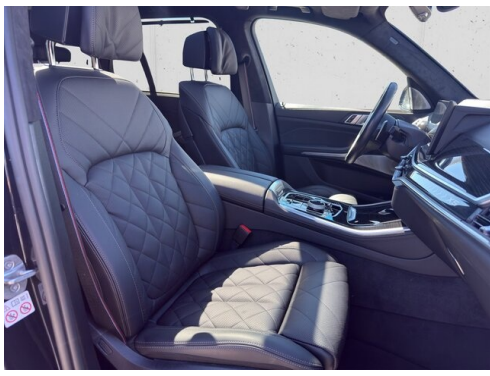
WERKSTÄTTE

Montag - Donnerstag: 07:30 bis 16:15 Uhr
Freitag: 07:30 bis 14:45 Uhr

+43(2532)2414

FAHRZEUGBILDER





P

Fahrzeug - Ankauf - Eintausch
 - Inzahlungnahme Ihres gebrauchten Fahrzeugs
 - Direkter Ankauf von Kredit und Leasinggesellschaften
 - Reiner Ankauf Ihres Fahrzeugs ohne Fahrzeugkauf möglich

Lassen Sie sich von unserem Fachpersonal bezüglich Finanzierungsmöglichkeiten wie Leasing/Kredit über die BMW BANK inkl. Versicherung beraten.

Nutzen Sie unsere Besichtigungsmöglichkeiten über Video oder Live-Übertragung
 Live Video Calls und Kommunikation via WhatsApp

PESTUKA.AT

P

Besichtigung und Probefahrt
 Montag bis Freitag: 8:00 - 17:30 Uhr
 Sa. (Termin nach Vereinbarung)
 Termine außerhalb unserer Öffnungszeiten sind nach vorheriger Vereinbarung möglich.
 Telefonische Vereinbarung von Vorteil unter: +43 2532 2414 (Autohaus Pestuka GmbH)

Überstellung
 Gerne organisieren wir die Zustellung Ihres neuen Fahrzeugs in Österreich via Lagermax kostenpflichtig.
 EU-Raum: Organisation von grünen Überstellungskennzeichen bei Überführung ins Ausland.

PESTUKA.AT

P

Wir freuen uns auf Ihren Anruf.

Ing. Christian Pestuka
 Verkaufsleiter & Diplomverkäufer
 +43 2532 2414 - 20
 +43 699 102532-22
 christian.pestuka@pestuka.bmw.at

Stefan Braun
 Dealer Corporate Sales & Dienstleistungsleiter
 +43 2532 2414 - 32
 +43 699 102532-20
 stefan.braun@pestuka.bmw.at

Daniel Paseka
 Verkaufberater
 +43 2532 2414 - 16
 +43 699 102532-16
 daniel.paseka@pestuka.bmw.at

Autohaus Pestuka GmbH
 Umfahrungsstraße 30
 2220 Zistersdorf
 Email: info@pestuka.bmw.at
 Telefon: +43 2532 2414

PESTUKA.AT

P

BMW PAKET REPAIR.
 Umfassender Schutz. Massgeschneidert für Ihren BMW - jetzt optional erhältlich

SO PROFITIEREN SIE MIT BMW PAKET REPAIR:

- **Schutz vor Reparaturkosten:** Bis zu 10 Jahre oder Erstzulassung oder 100.000 km
- **Kostenlimitierung:** 20 % Fahrzeugwert (100 % Motorabwehr)
- **Wartehalt:** Einleiten des Wertes des Fahrzeuges und der Reparatur beim Werkverkauf
- **Europaweite Gültigkeit:** Schutz im Schadensfall in ganz Europa
- **Originalteile:** Ausschließliche Nutzung von Original BMW Teilen
- **Vorteil für Elektrofahrzeuge:** Vollständig gleich voll im Vorteil mit vergleichbaren Paketpreisen
- **Flächendeckendes Portalfahrer in Österreich:** BMW Händler und Niederlassungen mit erhöhtem Service Standard

SCHUTZ MIT FLEXIBLER LAUFZEIT.

KOMFORTABEL, SICHER, UNKOMPLIZIERT.

- Verlängerbar im Zuge der Wartung oder kurz vor Ablauf des Pakets bis zu 10 Jahre nach Erstzulassung.
- Bis zu einer Laufleistung von max. 150.000 km.
- Verlängerung der Mängelbeseitigung.
- Service und Verschleißteile nicht inbegriffen. Es gelten die allgemeinen Versicherungsbedingungen.

PESTUKA.AT

(1) Die angegebenen Werte über Kraftstoffverbrauch und CO₂-Emissionen wurden nach den vorgeschriebenen Messverfahren gem. VO (EG) 715/2007 ermittelt. Als Basis für die Verbrauchsermittlung gilt der ECE-Fahrzyklus (NEFZ). Dieser setzt sich aus ca. einem Drittel Fahrt innerorts und zwei Drittel außerorts (gemessen an der Wegstrecke) zusammen. Zusätzlich zum Verbrauch wird die CO₂-Emission gemessen.

Sonderausstattungen können diese Werte erhöhen. Die Angaben zu Kraftstoffverbrauch und CO₂-Emissionen sind überdies abhängig von der gewählten Rad- und Reifengröße. Die Angaben beziehen sich daher nicht auf das konkrete Fahrzeug und sind nicht Bestandteil des Angebots, sondern dienen allein Vergleichszwecken zwischen den verschiedenen Fahrzeugtypen. Weitere Details bzw. Informationen zum konkreten Fahrzeug können der beim Händler aufliegenden Typengenehmigung entnommen werden. Alle Angaben ohne Gewähr. Irrtümer vorbehalten.