

MINI COOPER C

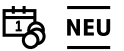
AutoFrey
Wir tun mehr.



Kaufpreis: € 28.490,-

Finanzierung um monatl. € 243,-

Neupreis	€ 31.086,-
Erstzulassung	07.2026
Kilometer	12.000 km
Angebotsnummer	3096448
Verfügbarkeitsdatum	28.12.2026



Motor | Abgasnorm

Benzinmotor | EURO 6e



Leistung

156 PS/115kW



Hubraum

1499 ccm



CO2 (1)

137 g/km



Getriebe

Automatik



Antrieb

Frontantrieb



Sitzplätze

5



Farbe

midnight black ii



Polsterung

**Stoff,
schwarz/multitone**

HIGHLIGHTS



Driving Assistant



Head-up Display



LED-Scheinwerfer



Sitzheizung Fahrer
und Beifahrer

AUSSTATTUNGSÜBERSICHT

KOMFORT / FAHRASSISTENZ

Head-up Display
LED-Scheinwerfer
TeleServices
Aktiver Fußgängerschutz
Alarmanlage
Sitzheizung Fahrer und Beifahrer

Active Guard
Parkassistent
Sonnenschutzverglasung
Automatik
DAB Tuner
Reifendruckanzeige

EXTERIEUR / INTERIEUR

Dach in Wagenfarbe
Kindersitzbefestigung Beifahrersitz

Dachhimmel anthrazit
Ablage für Wireless Charging

EDITIONEN / PAKETE

Driving Assistant

Blackyard Sondermodell

SONSTIGES

Personal eSIM
Sicherheitshinweise

Reifenreparatur-Set
Radschraubensicherung

WEITERE AUSSTATTUNG

MINI LM Rad U Spoke Grey, Gesetzlicher Notruf, Instrumentendisplay mit OLED, Verfügbar ab 28.12.26



AUToFREY GMBH

Alpenstraße 85
5020 Salzburg

Automobile

Montag - Freitag: 08:00 bis 18:00 Uhr

Samstag: 09:00 bis 12:00 Uhr

Teile & Zubehör

Montag - Freitag: 08:00 bis 17:00 Uhr

Serviceannahme

Montag - Freitag: 07:00 bis 18:00 Uhr

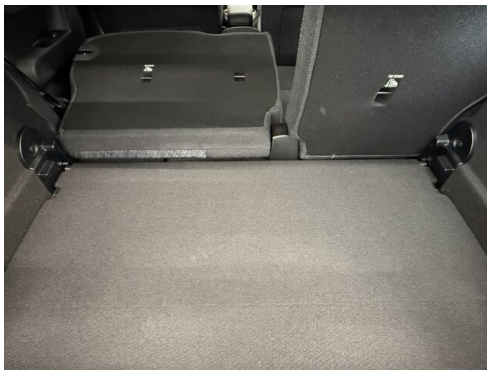
Werkstätte

Montag - Freitag: 07:00 bis 18:00 Uhr

0662/623581

FAHRZEUGBILDER





(1) Die angegebenen Werte über Kraftstoffverbrauch und CO₂-Emissionen wurden nach den vorgeschriebenen Messverfahren gem. VO (EG) 715/2007 ermittelt. Als Basis für die Verbrauchsermittlung gilt der ECE-Fahrzyklus (NEFZ). Dieser setzt sich aus ca. einem Drittel Fahrt innerorts und zwei Drittel außerorts (gemessen an der Wegstrecke) zusammen. Zusätzlich zum Verbrauch wird die CO₂-Emission gemessen.

Sonderausstattungen können diese Werte erhöhen. Die Angaben zu Kraftstoffverbrauch und CO₂-Emissionen sind überdies abhängig von der gewählten Rad- und Reifengröße. Die Angaben beziehen sich daher nicht auf das konkrete Fahrzeug und sind nicht Bestandteil des Angebots, sondern dienen allein Vergleichszwecken zwischen den verschiedenen Fahrzeugtypen. Weitere Details bzw. Informationen zum konkreten Fahrzeug können der beim Händler aufliegenden Typengenehmigung entnommen werden. Alle Angaben ohne Gewähr. Irrtümer vorbehalten.